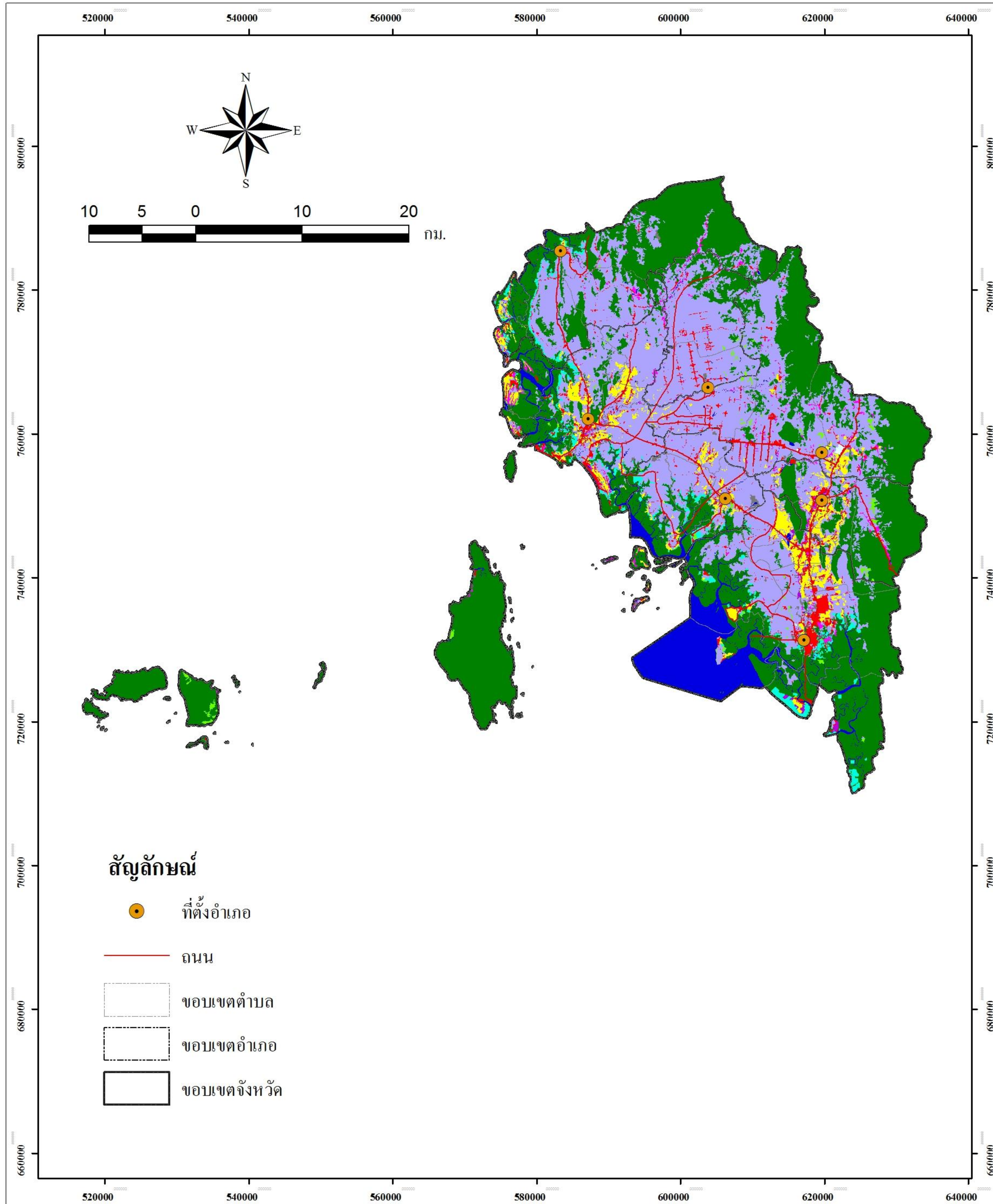


แผนที่สภาพการใช้ที่ดิน จังหวัดสตูล ปี พ.ศ. 2556



ประเภทการใช้ที่ดิน	เนื้อที่ (ไร่)	ร้อยละ
พื้นที่ชุมชนและสิ่งปลูกสร้าง	35,621	2.31
พื้นที่ชุมชนและสิ่งปลูกสร้าง	35,621	2.31
พื้นที่เกษตรกรรม	703,369	45.40
พื้นที่นา	57,750	3.73
พืชไร่	17	0.32
ไม้ยืนต้น	583,835	37.68
ไม้ผล	33,863	2.18
ทุ่งหญ้าเลี้ยงสัตว์และโรงเรือนเลี้ยงสัตว์	675	0.05
สถานที่เพาะเลี้ยงสัตว์น้ำ	27,229	1.76
พื้นที่ป่าไม้	681,308	43.97
ป่าสมบูรณ์	673,545	43.47
ป่าอสสภาพฟื้นฟู	7,763	0.50
พื้นที่แหล่งน้ำ	117,654	7.59
พื้นที่น้ำ	117,654	7.59
พื้นที่เปิดเตลิด	11,409	0.73
พื้นที่ลุ่ม	1,582	0.10
พื้นที่เปิดเตลิดอื่นๆ	9,827	0.63
รวมทั้งหมด	1,549,361	100.00



กลุ่มวิเคราะห์สภาพการใช้ที่ดิน
 กองนโยบายและแผนการใช้ที่ดิน
 กรมพัฒนาที่ดิน
 ธันวาคม 2556

www.ldd.go.th