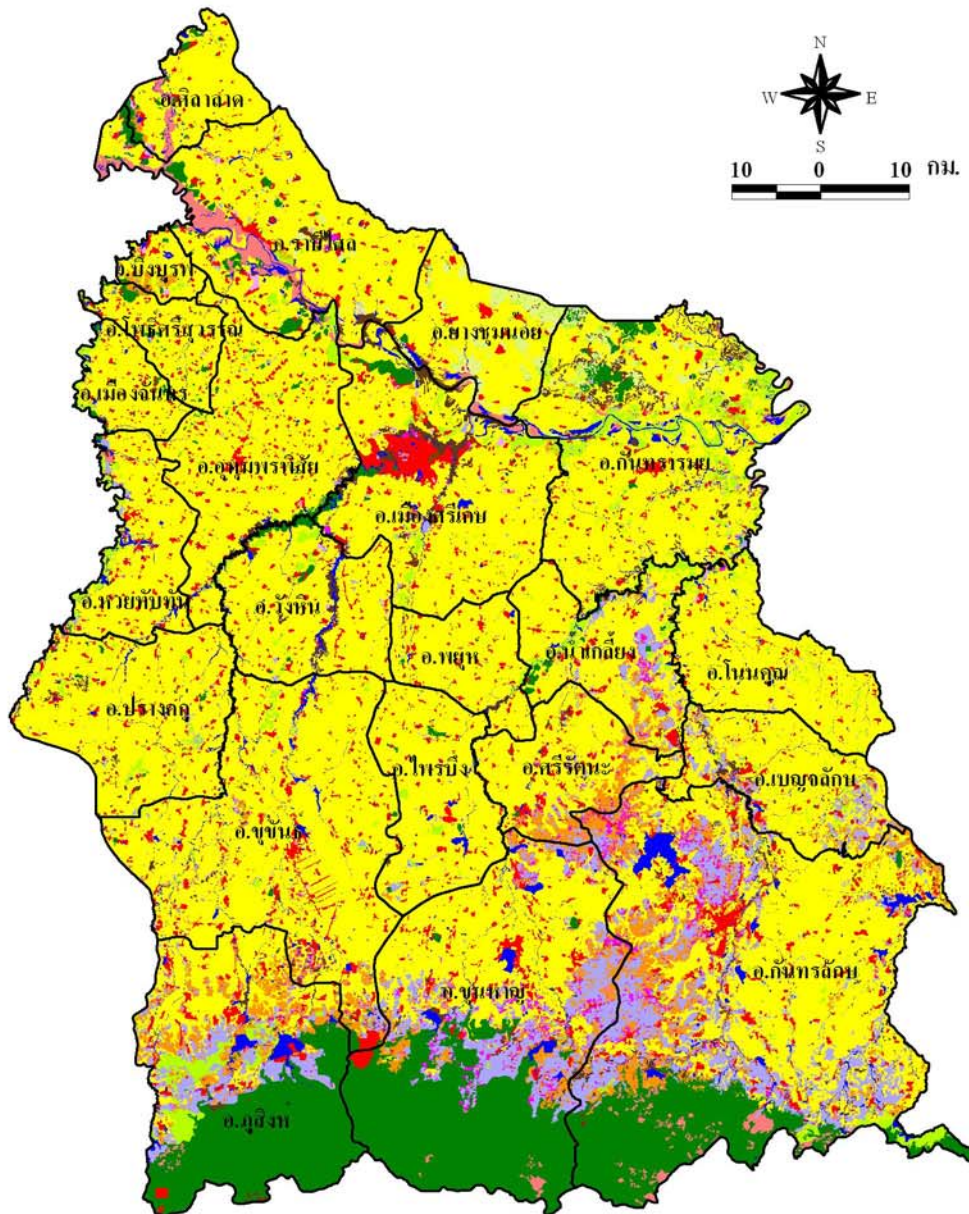



แผนที่สภาพการใช้ที่ดิน จังหวัดศรีสะเกษ ปี 2551



ประเภทการใช้ที่ดิน	เนื้อที่ (ไร่)	ร้อยละ
พื้นที่ชุมชนและสิ่งปลูกสร้าง	282,432	5.11
พื้นที่ชุมชนและสิ่งปลูกสร้าง	282,432	5.11
พื้นที่เกษตรกรรม	4,162,552	75.32
นาข้าว	3,534,287	63.97
พืชไร่	213,708	3.86
ไม้ยืนต้น	307,461	5.56
ไม้ผล	52,679	0.94
พืชสวน	46,070	0.83
ทุ่งหญ้าเลี้ยงสัตว์ฯ	6,911	0.13
พืชน้ำ	19	-
สถานที่เพาะเลี้ยงสัตว์น้ำ	412	0.01
เกษตรผสมผสาน/ไร่นาสวนผสม	1,005	0.02
พื้นที่ป่าไม้	756,595	13.70
ป่ารอสภาพฟื้นฟู	196,506	3.56
ป่าสมบูรณ์	560,089	10.14
พื้นที่แหล่งน้ำ	140,881	2.56
พื้นที่แหล่งน้ำ	140,881	2.56
พื้นที่บดเคี้ยว	182,525	3.31
พื้นที่อื่นๆ	137,757	2.50
พื้นที่ลุ่ม	44,768	0.81
รวมทั้งหมด	5,524,985	100.00


 ส่วนวิเคราะห์สภาพการใช้ที่ดินที่ 2
 สำนักสำรวจดินและวางแผนการใช้ที่ดิน
 กรมพัฒนาที่ดิน
 www.Jdd.go.th ตุลาคม 2551