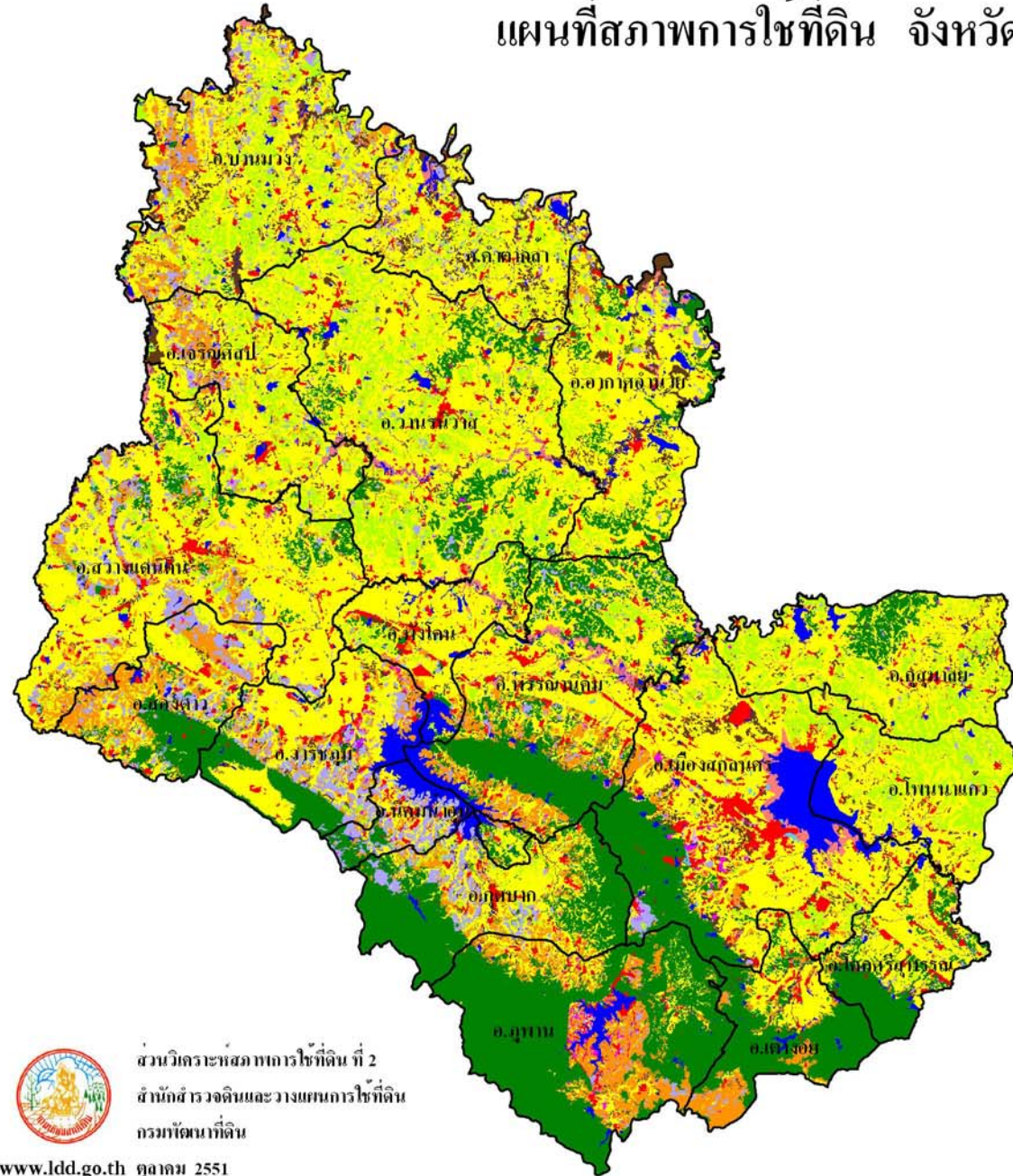
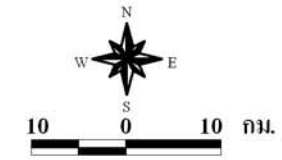


แผนที่สภาพการใช้ที่ดิน จังหวัดสกลนคร ปี 2551



ประเภทการใช้ที่ดิน	เนื้อที่ (ไร่)	ร้อยละ
พื้นที่ชุมชนและสิ่งปลูกสร้าง	275,174	4.59
พื้นที่เกษตรกรรม	3,502,993	58.33
นาข้าว	2,791,535	46.49
พืชไร่	394,938	6.58
ไม้ยืนต้น	273,910	4.56
ไม้ผล	24,355	0.40
พืชสวน	6,129	0.10
ทุ่งหญ้าเลี้ยงสัตว์ฯ	5,184	0.08
สถานที่เพาะเลี้ยงสัตว์น้ำ	5,827	0.10
เกษตรผสมผสาน/ไร่นาสวนผสม	1,115	0.02
พื้นที่ป่าไม้	1,670,300	27.83
ป่ารอสภาพฟื้นฟู	580,746	9.68
ป่าสมบูรณ์	1,089,554	18.15
พื้นที่แหล่งน้ำ	253,206	4.23
พื้นที่แหล่งน้ำ	253,206	4.23
พื้นที่เขตติดต่อ	301,930	5.02
พื้นที่อื่นๆ	238,569	3.96
พื้นที่ลุ่ม	63,361	1.06
รวมทั้งหมด	6,003,603	100.00



ส่วนวิเคราะห์สภาพการใช้ที่ดิน ที่ 2
สำนักสำรวจดินและวางแผนการใช้ที่ดิน
กรมพัฒนาที่ดิน

www.ldd.go.th ตุลาคม 2551