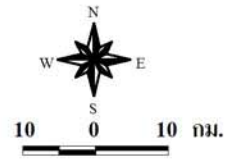
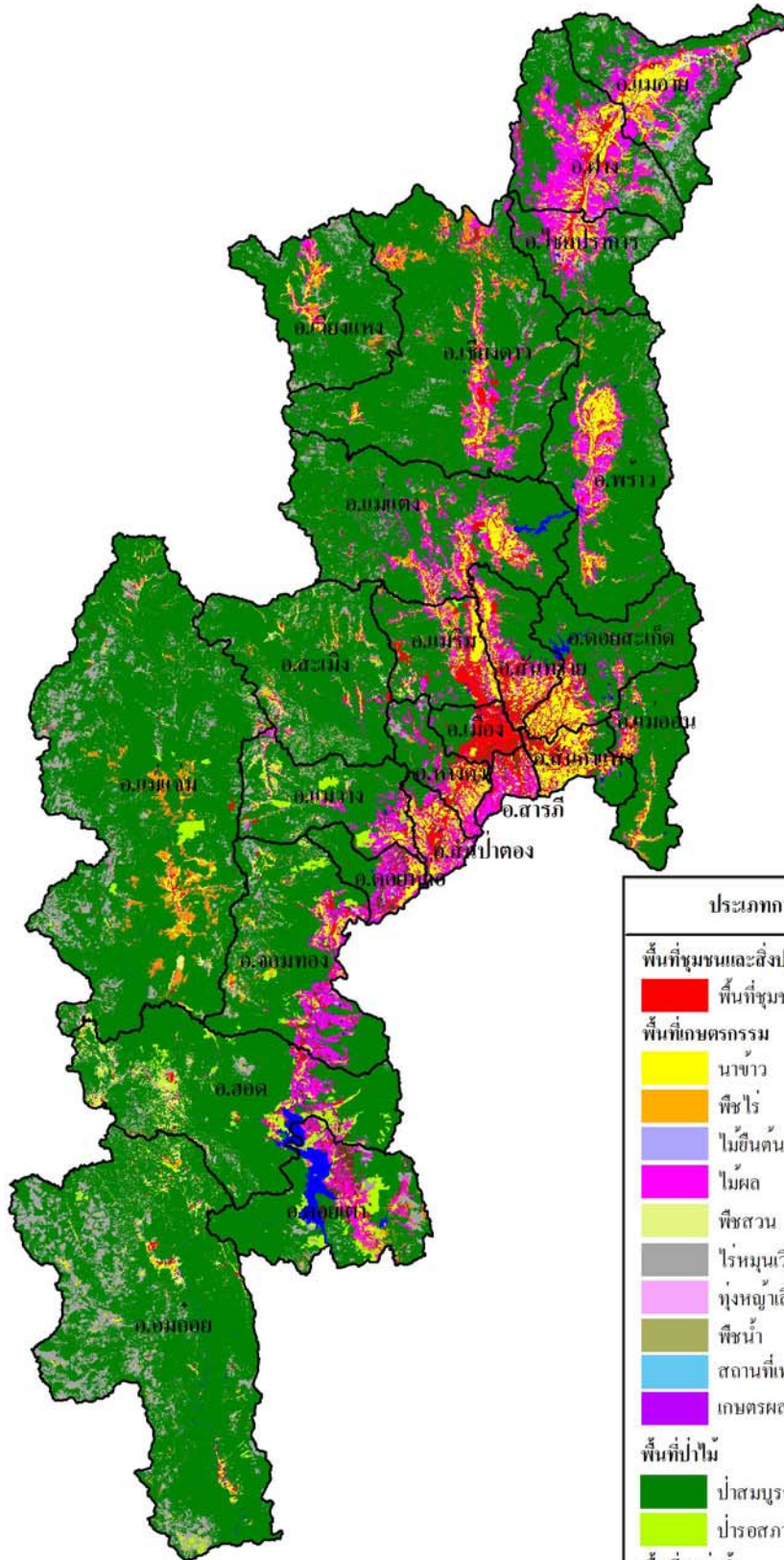


แผนที่สภาพการใช้ที่ดิน จังหวัดเชียงใหม่ ปี 2551



ประเภทการใช้ที่ดิน	เนื้อที่ (ไร่)	ร้อยละ
พื้นที่ชุมชนและสิ่งปลูกสร้าง	421,128	3.36
พื้นที่เกษตรกรรม	2,777,253	22.02
นาข้าว	606,077	4.82
พืชไร่	279,986	2.23
ไม้ยืนต้น	35,131	0.28
ไม้ผล	874,721	6.95
พืชสวน	92,253	0.73
ไร่นาวนเวียน	877,025	6.98
ทุ่งหญ้าเลี้ยงสัตว์	8,879	0.07
พืชน้ำ	31	-
สถานที่เพาะเลี้ยงสัตว์น้ำ	2,534	0.02
เกษตรผสมผสาน/ไร่นาสวนผสม	616	0.01
พื้นที่ป่าไม้	9,045,401	71.98
ป่าสมบูรณ์	8,853,568	15.44
ป่าเสื่อมสภาพ/พื้นที่	191,833	1.53
พื้นที่แหล่งน้ำ	124,531	0.98
แหล่งน้ำ	124,531	0.98
พื้นที่เขตติดต่อ	198,598	1.59
พื้นที่ทิ้งร้าง บ่อขุดเหมืองหิน	181,189	1.45
พื้นที่ลุ่ม	17,409	0.14
รวมทั้งหมด	12,566,911	100.00



ส่วนวิเคราะห์สภาพการใช้ที่ดินที่ 2
 สำนักสำรวจดินและวางแผนการใช้ที่ดิน
 กรมพัฒนาที่ดิน
 ตุลาคม 2551

www.ldd.go.th