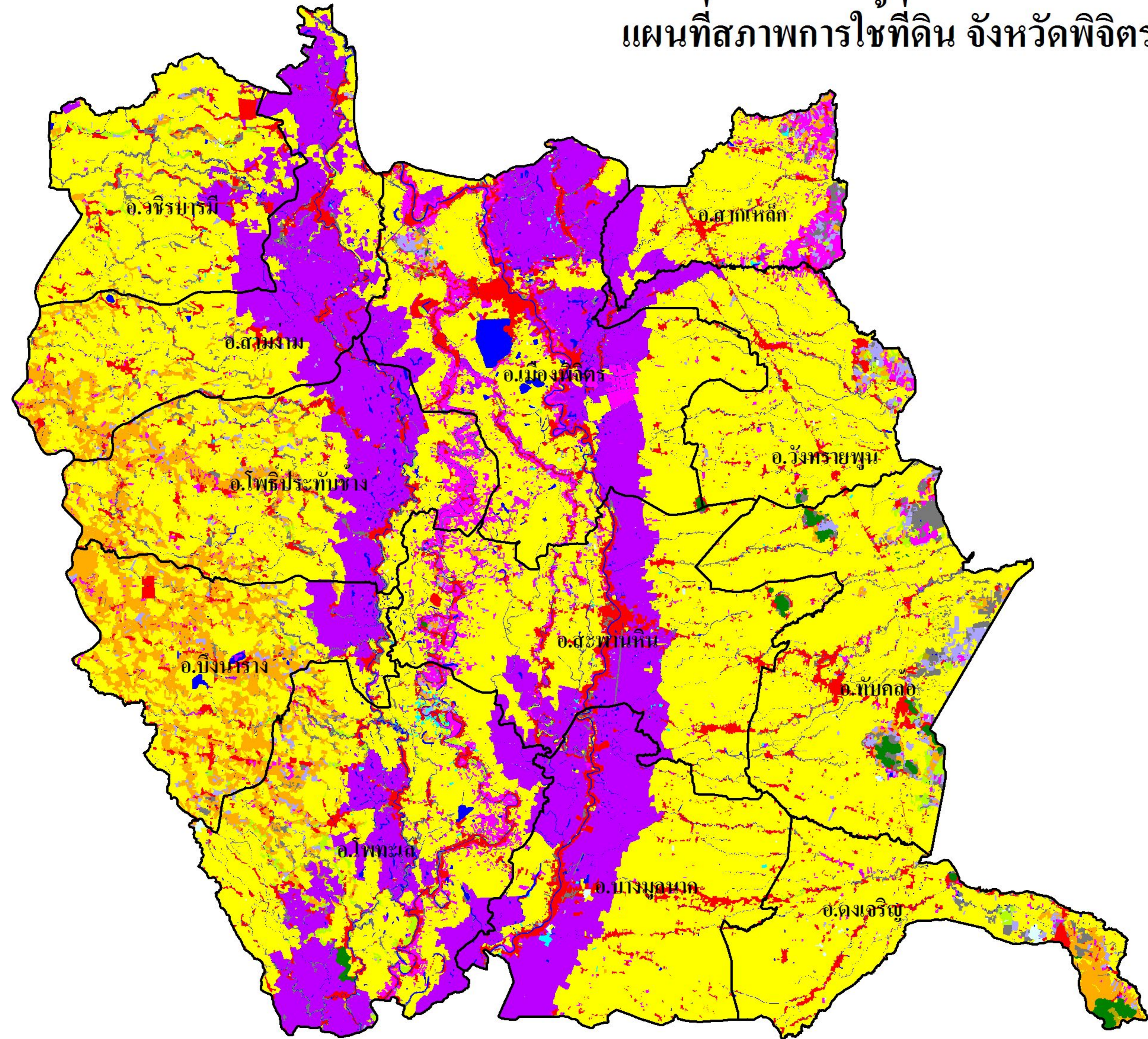
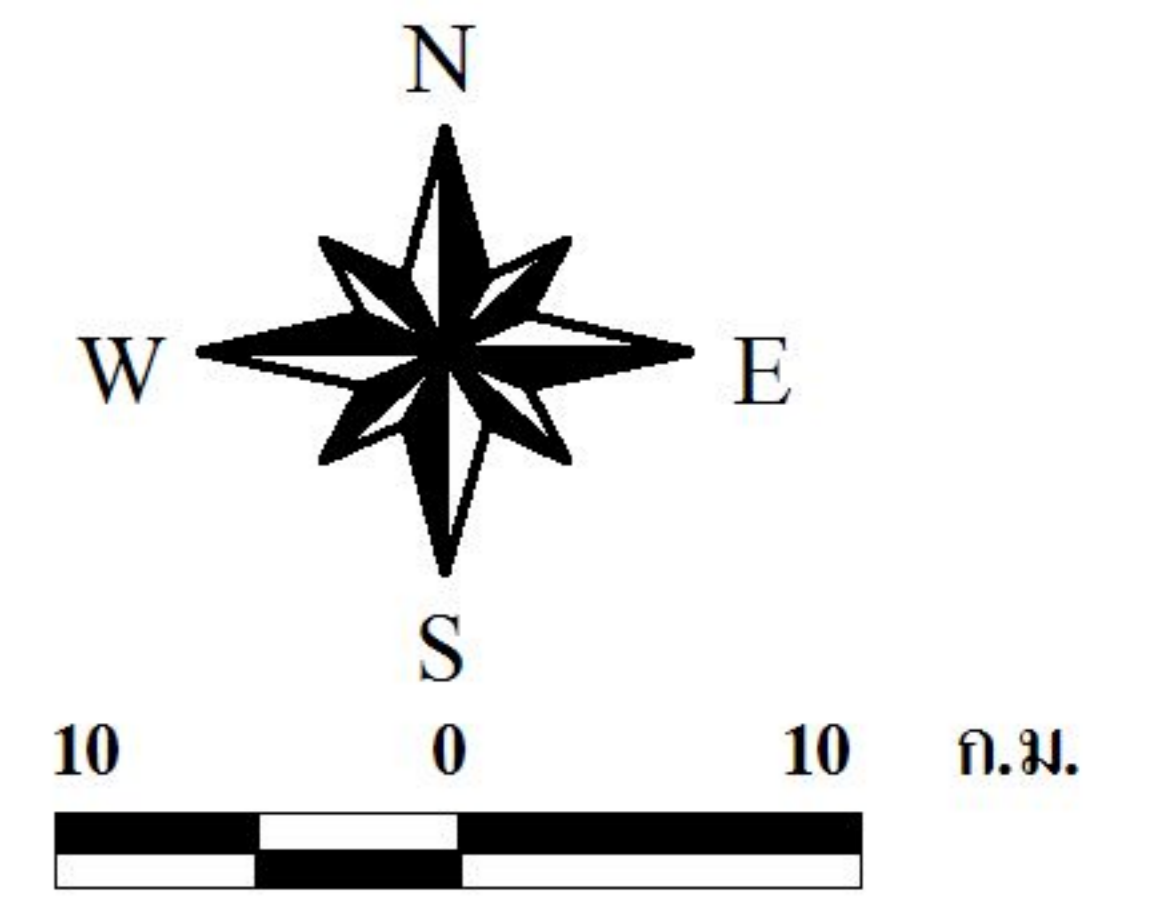


แผนที่สภาพการใช้ที่ดิน จังหวัดพิจิตร ปี 2550



ประเภทการใช้ที่ดิน	เนื้อที่ (ไร่)	ร้อยละ
พื้นที่ชุมชนและสิ่งปลูกสร้าง	177,701	6.28
พื้นที่เกษตรกรรม	1,978,223	69.86
พื้นที่ป่าไม้	34,213	1.20
พื้นที่แหล่งน้ำ	64,287	2.27
พื้นที่เปิดเตล็ด	577,459	20.39
พื้นที่อื่นๆ	83,075	2.93
รวมทั้งหมด	2,831,883	100.00



ส่วนวิเคราะห์สภาพการใช้ที่ดิน ที่ 2
 สำนักสำรวจดินและวางแผนการใช้ที่ดิน
 กรมพัฒนาที่ดิน
 ตุลาคม 2550

www.ldd.go.th