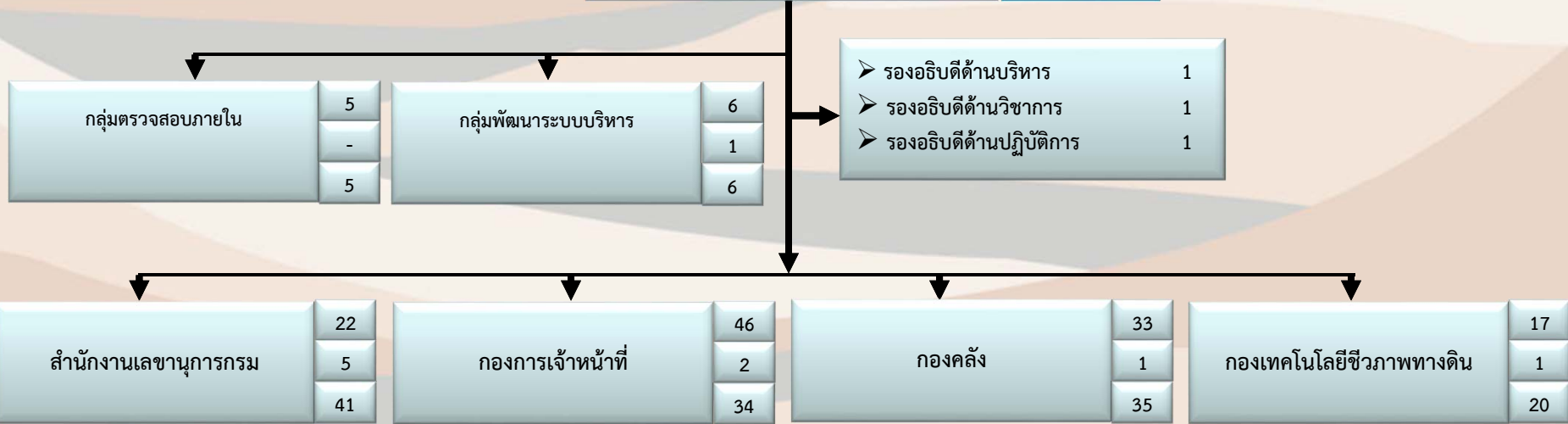
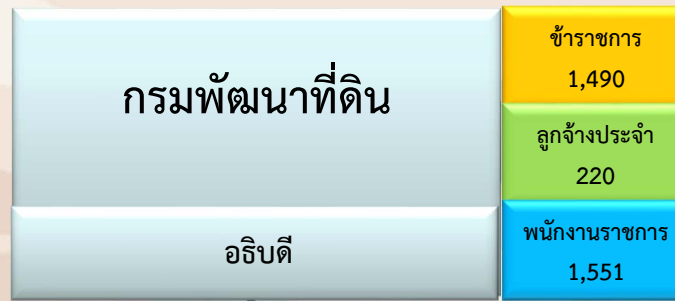




# กรมพัฒนาที่ดิน

## แผนภูมิโครงสร้างการแบ่งส่วนราชการในกรมพัฒนาที่ดิน



- กลุ่มสารบรรณ
- กลุ่มนิติการ
- กลุ่มช่วยอำนวยความสะดวกและประสานราชการ
- กลุ่มเผยแพร่และประชาสัมพันธ์
- กลุ่มงานเลขานุการคณะกรรมการพัฒนาที่ดิน
- กลุ่มงานพิพิธภัณฑสถาน

- ฝ่ายบริหารทั่วไป
- กลุ่มพัฒนาระบบงานและอัตราค่าจ้าง
- กลุ่มสรรหาและบรรจุแต่งตั้ง
- กลุ่มทะเบียนประวัติและบำเหน็จความชอบ
- กลุ่มพัฒนาบุคคล
- กลุ่มวินัย
- กลุ่มสวัสดิการและเจ้าหน้าที่สัมพันธ์
- กลุ่มงานคุ้มครองจริยธรรม

- ฝ่ายบริหารทั่วไป
- กลุ่มพัฒนาระบบงานคลัง
- กลุ่มการเงิน
- กลุ่มงบประมาณ
- กลุ่มบัญชี
- กลุ่มพัสดุ
- กลุ่มตรวจสอบใบสำคัญ
- กลุ่มบริหารสินทรัพย์

- ฝ่ายบริหารทั่วไป
- กลุ่มวิจัยและพัฒนาเทคโนโลยีชีวภาพเพิ่มความอุดมสมบูรณ์ของดิน
- กลุ่มวิจัยและพัฒนาการจัดการอินทรีย์วัตถุ
- กลุ่มวิจัยและพัฒนาเทคโนโลยีชีวภาพการจัดการมลพิษทางดินและน้ำ
- กลุ่มวิจัยและพัฒนาเทคโนโลยีการผลิตและเก็บรักษาจุลินทรีย์



# กรมพัฒนาที่ดิน

## กรมพัฒนาที่ดิน (ต่อ)

กองนโยบายและแผนการใช้ที่ดิน	62	กองแผนงาน	37	กองวิจัยและพัฒนาการจัดการที่ดิน	49	กองสำรวจดินและวิจัยทรัพยากรดิน	54
	4		1		6		7
	45		37		48		24

- ฝ่ายบริหารทั่วไป
- กลุ่มวิเคราะห์สภาพการใช้ที่ดิน
- กลุ่มเศรษฐกิจที่ดินทางการเกษตร
- กลุ่มนโยบายและวางแผนการใช้ที่ดิน
- กลุ่มวางแผนบริหารจัดการพื้นที่ชุ่มน้ำ
- กลุ่มวางแผนการจัดการที่ดินในพื้นที่เสี่ยงภัยทางการเกษตร

- ฝ่ายบริหารทั่วไป
- กลุ่มแผนงาน
- กลุ่มโครงการพิเศษ
- กลุ่มติดตามและประเมินผล
- กลุ่มระบบงานวิจัย
- กลุ่มแผนงานความร่วมมือกับต่างประเทศ
- กลุ่มพัฒนาระบบมาตรฐานงาน
- กลุ่มงานอนุสัญญาว่าด้วยการต่อต้านการแปรสภาพเป็นทะเลทราย
- กลุ่มประสานงานโครงการอันเนื่องมาจากพระราชดำริ

- ฝ่ายบริหารทั่วไป
- กลุ่มวิจัยและพัฒนาการจัดการดินเค็ม
- กลุ่มวิจัยและพัฒนาการจัดการดินเปรี้ยว
- กลุ่มวิจัยและพัฒนาการจัดการดินเสื่อมโทรม
- กลุ่มวิจัยและพัฒนาการอนุรักษ์ดินและน้ำเพื่อการเกษตร
- กลุ่มวิจัยและพัฒนาการปรับปรุงบำรุงดิน
- กลุ่มวิจัยและพัฒนาการใช้ประโยชน์หญ้าแฝกในการจัดการดิน
- กลุ่มวิจัยและพัฒนาการบรรเทาภาวะโลกร้อนทางการเกษตร
- กลุ่มวิจัยและพัฒนาหมอดินอาสาและบริหารจัดการเครือข่าย
- ศูนย์วิจัยการอนุรักษ์ดินและน้ำ อำเภอปากช่อง จังหวัดนครราชสีมา

- ฝ่ายบริหารทั่วไป
- กลุ่มมาตรฐานการสำรวจจำแนกดิน
- กลุ่มวินิจฉัยคุณภาพและกำลังผลิตของดิน
- กลุ่มสำรวจจำแนกดิน
- กลุ่มพัฒนาและประยุกต์ใช้ระบบฐานข้อมูลดิน
- กลุ่มศึกษาและวิเคราะห์สถานการณ์ทรัพยากรดิน



# กรมพัฒนาที่ดิน

## กรมพัฒนาที่ดิน (ต่อ)

ศูนย์เทคโนโลยีสารสนเทศ และการสื่อสาร	22
	2
	24

- ฝ่ายบริหารทั่วไป
- กลุ่มวิเคราะห์และวางระบบข้อมูล
- กลุ่มระบบเครือข่ายและคอมพิวเตอร์
- กลุ่มฐานข้อมูลสารสนเทศ
- กลุ่มระบบภูมิสารสนเทศ

สำนักงานพัฒนาที่ดินเขต ๑-๑๒	993
	183
	1,172

- ฝ่ายบริหารทั่วไป
- กลุ่มวิชาการเพื่อการพัฒนาที่ดิน
- กลุ่มวางแผนการใช้ที่ดิน
- กลุ่มสำรวจเพื่อทำแผนที่
- กลุ่มวิเคราะห์ดิน
- สถานีพัฒนาที่ดิน ๗๗ สถานี
- ศูนย์ศึกษาการพัฒนาเขานินซอน (เฉพาะ สพข. ๒)
- กลุ่มผลิตเมล็ดพันธุ์พืชปุ๋ยสด (เฉพาะ สพข. ๕)
- ศูนย์ปฏิบัติการโครงการหลวงภาคเหนือ (เฉพาะ สพข. ๖)
- ศูนย์ศึกษาวิธีการฟื้นฟูที่ดินเสื่อมโทรมเขาชะงุ้ม อันเนื่องมาจากพระราชดำริ (เฉพาะ สพข. ๑๐)
- ศูนย์ปฏิบัติการโครงการจัดการพัฒนาที่ดินตามพระราชประสงค์ หนองพลับ-กัลดีหลวง (เฉพาะ สพข. ๑๐)
- ศูนย์ปฏิบัติการจัดการที่ดิน ชัยพัฒนา-แม่ฟ้าหลวง (เฉพาะ สพข. ๑๐)
- ศูนย์ศึกษาการพัฒนาพิกุลทอง (เฉพาะ สพข. ๑๒)

สำนักเทคโนโลยีการสำรวจ และทำแผนที่	35
	3
	24

- ฝ่ายบริหารทั่วไป
- กลุ่มวิจัยและพัฒนาเทคโนโลยีการสำรวจและทำแผนที่
- กลุ่มจัดการและบริการแผนที่และข้อมูลทางแผนที่
- กลุ่มจำแนกประเภทที่ดิน
- กลุ่มสำรวจและผลิตแผนที่และภาพถ่าย ๑
- กลุ่มสำรวจและผลิตแผนที่และภาพถ่าย ๒
- กลุ่มสำรวจและผลิตแผนที่และภาพถ่าย ๓



# กรมพัฒนาที่ดิน

## กรมพัฒนาที่ดิน (ต่อ)

สำนักวิทยาศาสตร์เพื่อการ พัฒนาที่ดิน	38
	2
	27

- ฝ่ายบริหารทั่วไป
- กลุ่มวิจัยเคมีดิน
- กลุ่มวิจัยกายภาพดิน
- กลุ่มวิจัยสิ่งแวดล้อมดิน
- กลุ่มวิจัยแร่และจุลสัณฐานดิน
- กลุ่มวิเคราะห์ วิจัย พืช ปุ๋ย และสิ่งปรับปรุงดิน
- กลุ่มมาตรฐานและพัฒนาระบบการวิเคราะห์ดิน
- กลุ่มวิทยบริการ

สำนักวิศวกรรมเพื่อการพัฒนาที่ดิน	67
	2
	9

- ฝ่ายบริหารทั่วไป
- กลุ่มวิศวกรรมและเทคโนโลยี
- กลุ่มสถาปัตยกรรมและภูมิสถาปัตยกรรม
- กลุ่มมาตรฐานการสำรวจออกแบบการพัฒนาที่ดินด้านวิศวกรรม
- กลุ่มวางโครงการ
- กลุ่มพัฒนาโครงสร้างพื้นฐานที่ ๑
- กลุ่มพัฒนาโครงสร้างพื้นฐานที่ ๒
- กลุ่มพัฒนาโครงสร้างพื้นฐานที่ ๓
- กลุ่มพัฒนาโครงสร้างพื้นฐานที่ ๔
- กลุ่มเครื่องกล

รวม	ข้าราชการ	ลูกจ้างประจำ	พนักงานราชการ
ส่วนกลาง	497	37	379
สำนักงานพัฒนาที่ดินเขต 1-12	993	183	1,172
รวมทั้งสิ้น	1,490	220	1,551