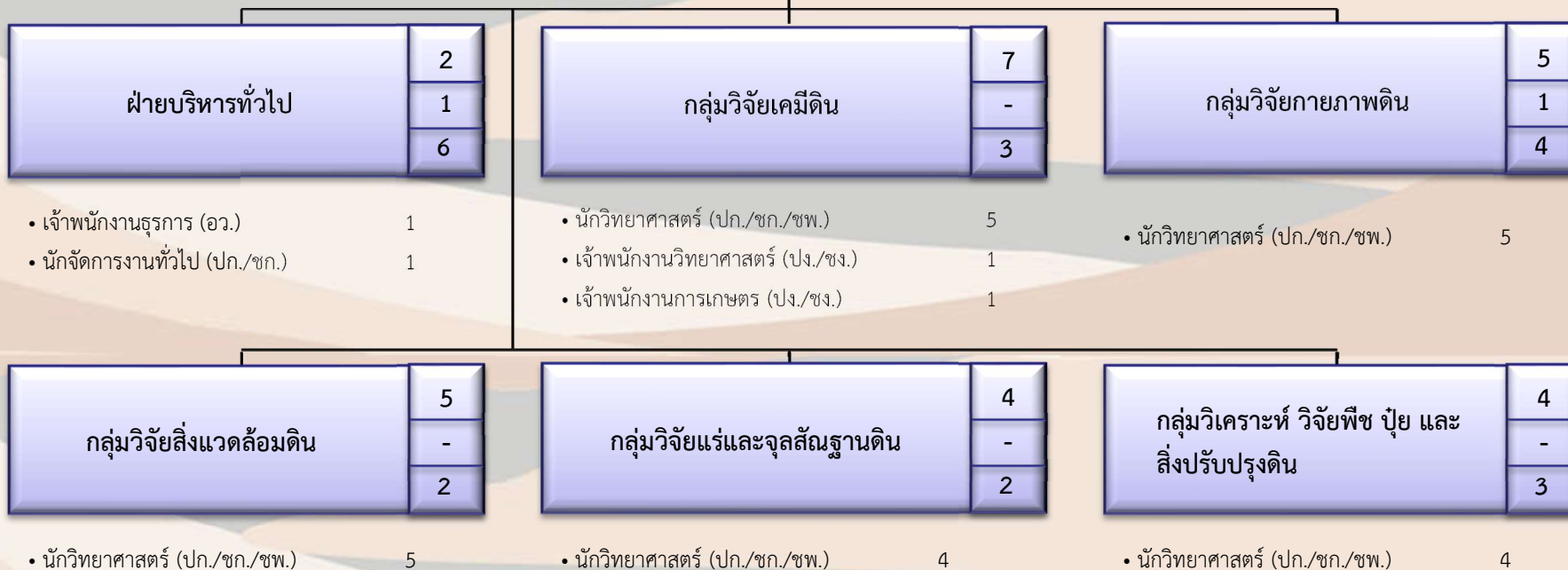




กรมพัฒนาที่ดิน

สำนักวิทยาศาสตร์เพื่อการพัฒนาที่ดิน	38
	2
	27
ผู้อำนวยการเฉพาะด้าน (วิทยาศาสตร์) ระดับสูง	

- ผู้เชี่ยวชาญด้านวิเคราะห์วิจัยดินทางเคมี (นักวิทยาศาสตร์ ชช.) 1
- ผู้เชี่ยวชาญด้านวิเคราะห์วิจัยดินทางกายภาพ (นักวิทยาศาสตร์ ชช.) 1





กรมพัฒนาที่ดิน

สำนักวิทยาศาสตร์เพื่อการพัฒนาที่ดิน (ต่อ)

กลุ่มมาตรฐานและพัฒนาระบบ การวิเคราะห์ดิน	4
	-
	3

• นักวิทยาศาสตร์ (ปก./ชก./ศพ.) 4

กลุ่มวิทยบริการ	4
	-
	4

• นักวิทยาศาสตร์ (ปก./ชก./ศพ.) 4