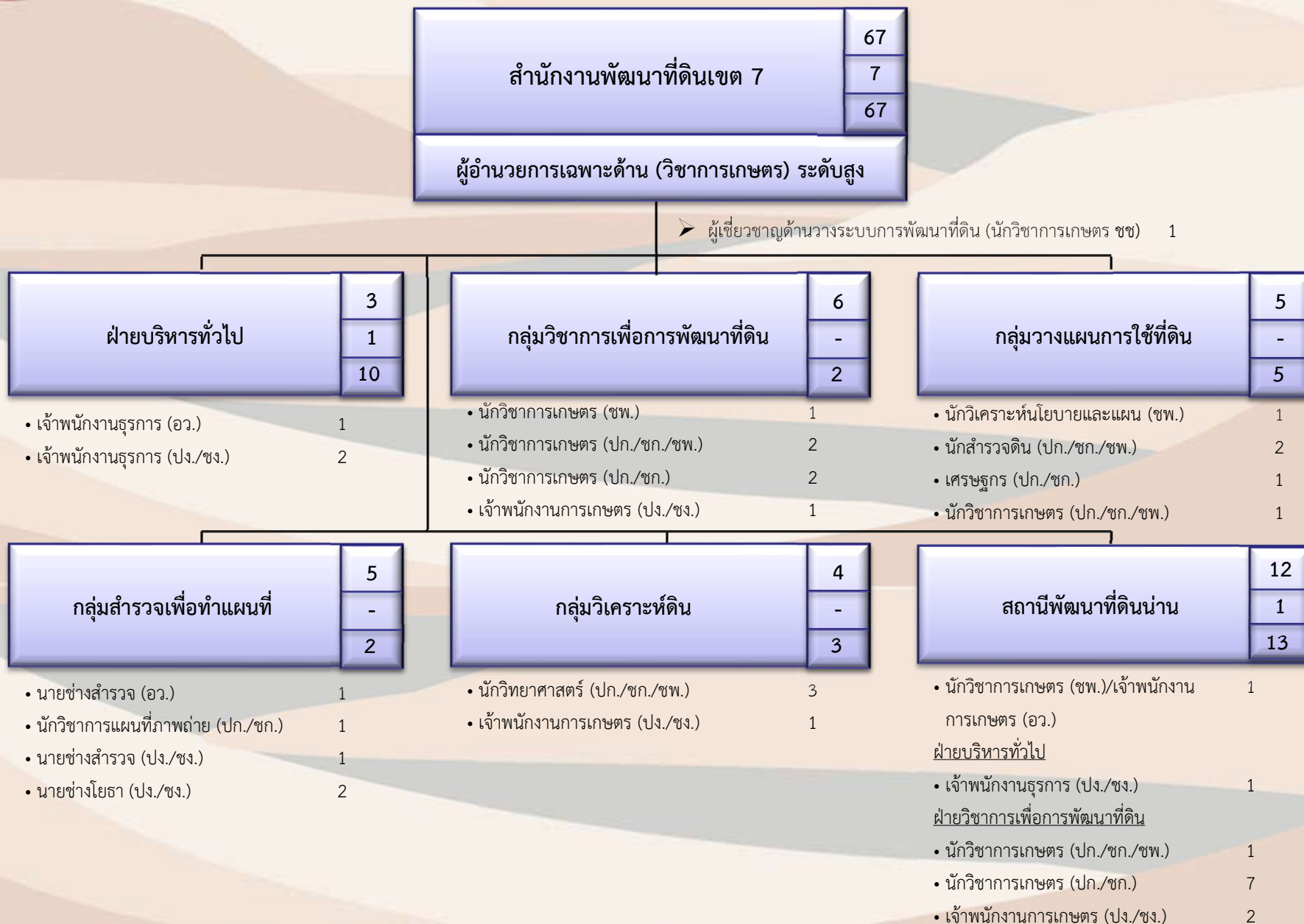




กรมพัฒนาที่ดิน





กรมพัฒนาที่ดิน

สำนักงานพัฒนาที่ดินเขต 7 (ต่อ)

สถานีพัฒนาที่ดินเชียงราย	11	สถานีพัฒนาที่ดินแพร่	8	สถานีพัฒนาที่ดินพะเยา	11
	1		3		1
	15		10		7

- นักวิชาการเกษตร (ชพ.)/เจ้าพนักงานการเกษตร (อว.) ฝ่ายบริหารทั่วไป 1
- เจ้าพนักงานธุรการ (ปง./ชง.) ฝ่ายวิชาการเพื่อการพัฒนาที่ดิน 1
- นักวิชาการเกษตร (ปก./ชก./ชพ.) 1
- นักวิชาการเกษตร (ปก./ชก.) 5
- เจ้าพนักงานการเกษตร (ปง./ชง.) 3

- นักวิชาการเกษตร (ชพ.)/เจ้าพนักงานการเกษตร (อว.) ฝ่ายบริหารทั่วไป 1
- เจ้าพนักงานธุรการ (ปง./ชง.) ฝ่ายวิชาการเพื่อการพัฒนาที่ดิน 1
- นักวิชาการเกษตร (ปก./ชก./ชพ.) 1
- นักวิชาการเกษตร (ปก./ชก.) 1
- เจ้าพนักงานการเกษตร (ปง./ชง.) 4

- นักวิชาการเกษตร (ชพ.)/เจ้าพนักงานการเกษตร (อว.) ฝ่ายบริหารทั่วไป 1
- เจ้าพนักงานธุรการ (ปง./ชง.) ฝ่ายวิชาการเพื่อการพัฒนาที่ดิน 2
- นักวิชาการเกษตร (ปก./ชก./ชพ.) 1
- นักวิชาการเกษตร (ปก./ชก.) 2
- เจ้าพนักงานการเกษตร (อว.) 1
- เจ้าพนักงานการเกษตร (ปง./ชง.) 4