



กรมพัฒนาที่ดิน

สำนักงานพัฒนาที่ดินเขต 5	99
	15
	128
ผู้อำนวยการเฉพาะด้าน (วิชาการเกษตร) ระดับสูง	

➤ ผู้เชี่ยวชาญด้านวางระบบการพัฒนาที่ดิน (นักวิชาการเกษตร ชช) 1

ฝ่ายบริหารทั่วไป	4
	5
	9

- นักจัดการงานทั่วไป (ชพ.) 1
- นักจัดการงานทั่วไป (ปก./ชก.) 1
- นักวิชาการเงินและบัญชี (ปก./ชก.) 1
- เจ้าพนักงานธุรการ (ปง./ชง.) 1

กลุ่มวิชาการเพื่อการพัฒนาที่ดิน	10
	-
	3

- นักวิชาการเกษตร (ชพ.) 1
- นักวิชาการเกษตร (ปก./ชก./ชพ.) 7
- นักวิชาการเกษตร (ปก./ชก.) 2

กลุ่มวางแผนการใช้ที่ดิน	5
	1
	3

- นักวิเคราะห์นโยบายและแผน (ชพ.) 1
- นักสำรวจดิน (ปก./ชก./ชพ.) 2
- เศรษฐกร (ปก./ชก.) 1
- นักวิชาการเกษตร (ปก./ชก.) 1

กลุ่มสำรวจเพื่อทำแผนที่	7
	-
	3

- นายช่างสำรวจ (อว.) 1
- นายช่างสำรวจ (ปง./ชง.) 4
- นายช่างโยธา (ปง./ชง.) 1
- นายช่างศิลป์ (ปง./ชง.) 1

กลุ่มวิเคราะห์ดิน	4
	1
	4

- นักวิทยาศาสตร์ (ปก./ชก./ชพ.) 4

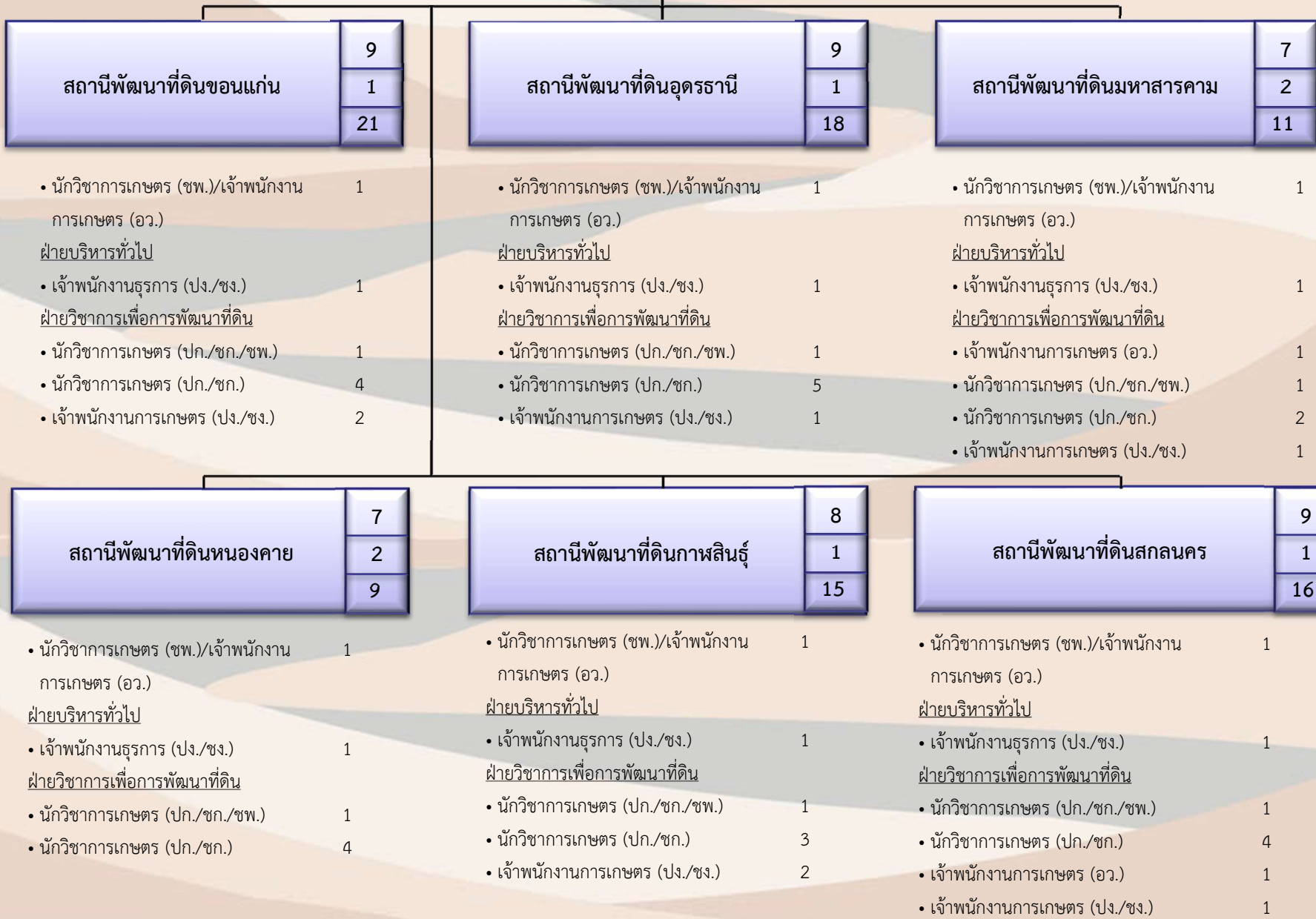
กลุ่มผลิตเมล็ดพันธุ์พืชปุ๋ยสด	4
	-
	1

- เจ้าพนักงานการเกษตร (อว.) 1
- นักวิชาการเกษตร (ปก./ชก.) 1
- เจ้าพนักงานการเกษตร (ปง./ชง.) 1
- เจ้าพนักงานธุรการ (ปง./ชง.) 1



กรมพัฒนาที่ดิน

สำนักงานพัฒนาที่ดินเขต 5 (ต่อ)





กรมพัฒนาที่ดิน

สำนักงานพัฒนาที่ดินเขต 5 (ต่อ)

สถานีพัฒนาที่ดินหนองบัวลำภู	8
	-
	6

- นักวิชาการเกษตร (ชพ.)/เจ้าพนักงานการเกษตร (อว.) ฝ่ายบริหารทั่วไป 1
- เจ้าพนักงานธุรการ (ปง./ชง.) ฝ่ายวิชาการเพื่อการพัฒนาที่ดิน 1
- นักวิชาการเกษตร (ปก./ชก./ชพ.) 1
- นักวิชาการเกษตร (ปก./ชก.) 3
- เจ้าพนักงานการเกษตร (ปง./ชง.) 2

สถานีพัฒนาที่ดินบึงกาฬ	6
	-
	9

- นักวิชาการเกษตร (ชพ.)/เจ้าพนักงานการเกษตร (อว.) ฝ่ายบริหารทั่วไป 1
- เจ้าพนักงานธุรการ (ปง./ชง.) ฝ่ายวิชาการเพื่อการพัฒนาที่ดิน 1
- นักวิชาการเกษตร (ปก./ชก./ชพ.) 1
- นักวิชาการเกษตร (ปก./ชก.) 1
- เจ้าพนักงานการเกษตร (อว.) 1
- เจ้าพนักงานการเกษตร (ปง./ชง.) 1