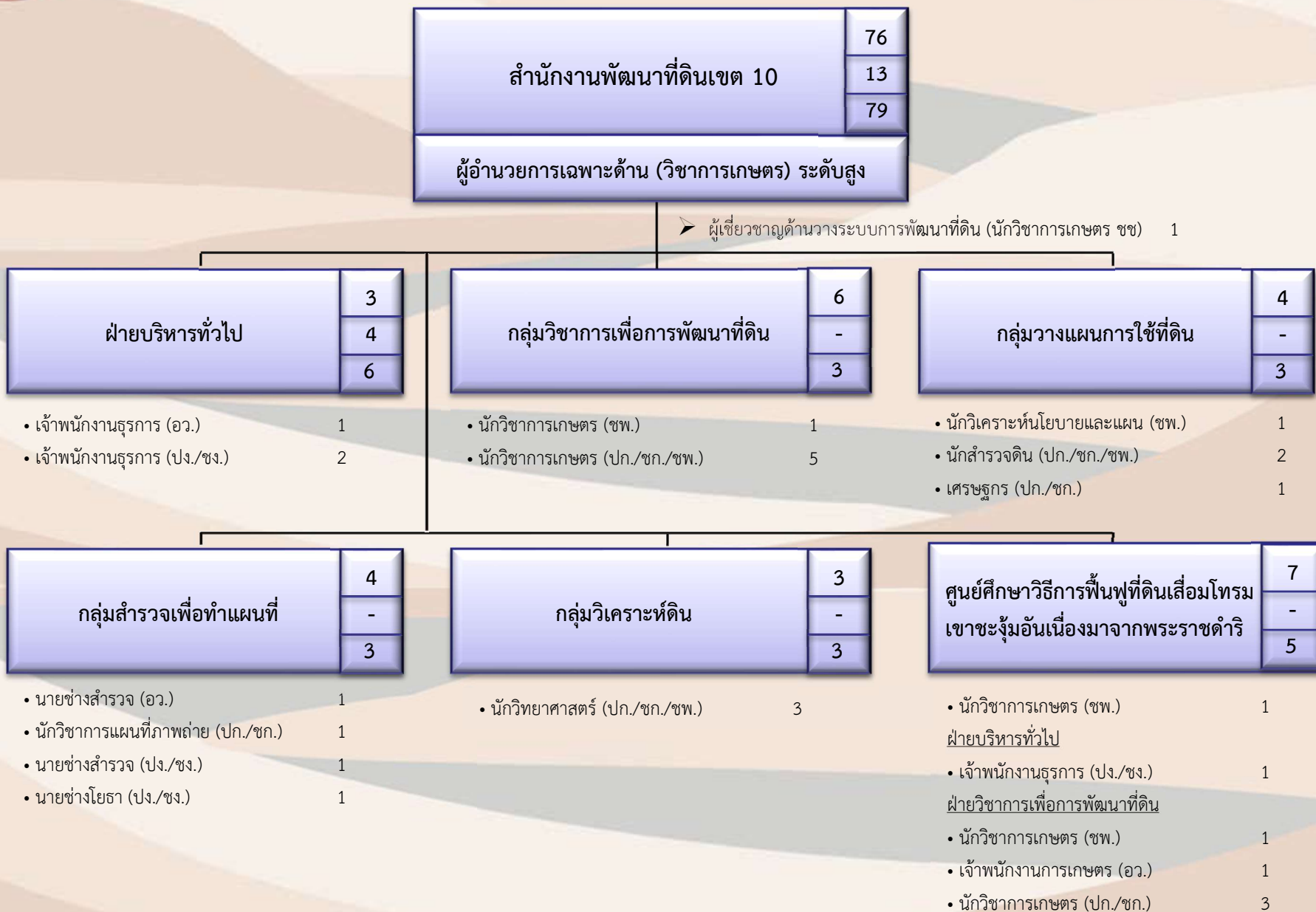




กรมพัฒนาที่ดิน





กรมพัฒนาที่ดิน

สำนักงานพัฒนาที่ดินเขต 10 (ต่อ)

ศูนย์ปฏิบัติการโครงการจัดการพัฒนาที่ดิน ตามพระราชประสงค์ (หนองพลับ-กลัดหลวง)	5
	3
	7

- นักวิชาการเกษตร (ขพ.) ฝ่ายบริหารทั่วไป 1
- เจ้าพนักงานธุรการ (ปง./ชง.) ฝ่ายวิชาการเพื่อการพัฒนาที่ดิน 1
- นักวิชาการเกษตร (ปก./ชก.) 2
- เจ้าพนักงานการเกษตร (ปจ./ชง.) 1

ศูนย์ปฏิบัติการจัดการที่ดิน ชัยพัฒนา-แม่ฟ้าหลวง	4
	-
	2

- นักวิชาการเกษตร (ปก./ชก./ขพ.) 1
- นักวิชาการเกษตร (ปก./ชก.) 2
- เจ้าพนักงานการเกษตร (ปจ./ชง.) 1

สถานีพัฒนาที่ดินราชบุรี	8
	-
	9

- นักวิชาการเกษตร (ขพ./)เจ้าพนักงานการเกษตร (อว.) ฝ่ายบริหารทั่วไป 1
- เจ้าพนักงานธุรการ (ปง./ชง.) ฝ่ายวิชาการเพื่อการพัฒนาที่ดิน 1
- นักวิชาการเกษตร (ปก./ชก./ขพ.) 1
- นักวิชาการเกษตร (ปก./ชก.) 4
- เจ้าพนักงานการเกษตร (ปจ./ชง.) 1

สถานีพัฒนาที่ดินกาญจนบุรี	7
	3
	11

- นักวิชาการเกษตร (ขพ./)เจ้าพนักงานการเกษตร (อว.) ฝ่ายบริหารทั่วไป 1
- เจ้าพนักงานธุรการ (ปง./ชง.) ฝ่ายวิชาการเพื่อการพัฒนาที่ดิน 1
- นักวิชาการเกษตร (ปก./ชก./ขพ.) 1
- นักวิชาการเกษตร (ปก./ชก.) 3
- เจ้าพนักงานการเกษตร (อว.) 1

สถานีพัฒนาที่ดินเพชรบุรี	8
	1
	6

- นักวิชาการเกษตร (ขพ./)เจ้าพนักงานการเกษตร (อว.) ฝ่ายบริหารทั่วไป 1
- เจ้าพนักงานธุรการ (ปง./ชง.) ฝ่ายวิชาการเพื่อการพัฒนาที่ดิน 1
- เจ้าพนักงานการเกษตร (อว.) 1
- นักวิชาการเกษตร (ปก./ชก./ขพ.) 1
- นักวิชาการเกษตร (ปก./ชก.) 2
- เจ้าพนักงานการเกษตร (ปจ./ชง.) 2

สถานีพัฒนาที่ดินสมุทรสาคร	5
	1
	6

- นักวิชาการเกษตร (ขพ./)เจ้าพนักงานการเกษตร (อว.) ฝ่ายบริหารทั่วไป 1
- เจ้าพนักงานธุรการ (ปง./ชง.) ฝ่ายวิชาการเพื่อการพัฒนาที่ดิน 1
- นักวิชาการเกษตร (ปก./ชก./ขพ.) 1
- นักวิชาการเกษตร (ปก./ชก.) 2



กรมพัฒนาที่ดิน

สำนักงานพัฒนาที่ดินเขต 10 (ต่อ)

สถานีพัฒนาที่ดินประจวบคีรีขันธ์	5
	1
	10

- นักวิชาการเกษตร (ศพ./เจ้าพนักงานการเกษตร (อว.) ฝ่ายบริหารทั่วไป 1
- เจ้าพนักงานธุรการ (ปง./ชง.) ฝ่ายวิชาการเพื่อการพัฒนาที่ดิน 1
- นักวิชาการเกษตร (ปก./ชก./ศพ.) 1
- นักวิชาการเกษตร (ปก./ชก.) 1
- เจ้าพนักงานการเกษตร (ปง./ชง.) 1

สถานีพัฒนาที่ดินสมุทรสงคราม	5
	-
	5

- นักวิชาการเกษตร (ศพ./เจ้าพนักงานการเกษตร (อว.) ฝ่ายบริหารทั่วไป 1
- เจ้าพนักงานธุรการ (ปง./ชง.) ฝ่ายวิชาการเพื่อการพัฒนาที่ดิน 1
- นักวิชาการเกษตร (ปก./ชก./ศพ.) 1
- นักวิชาการเกษตร (ปก./ชก.) 2