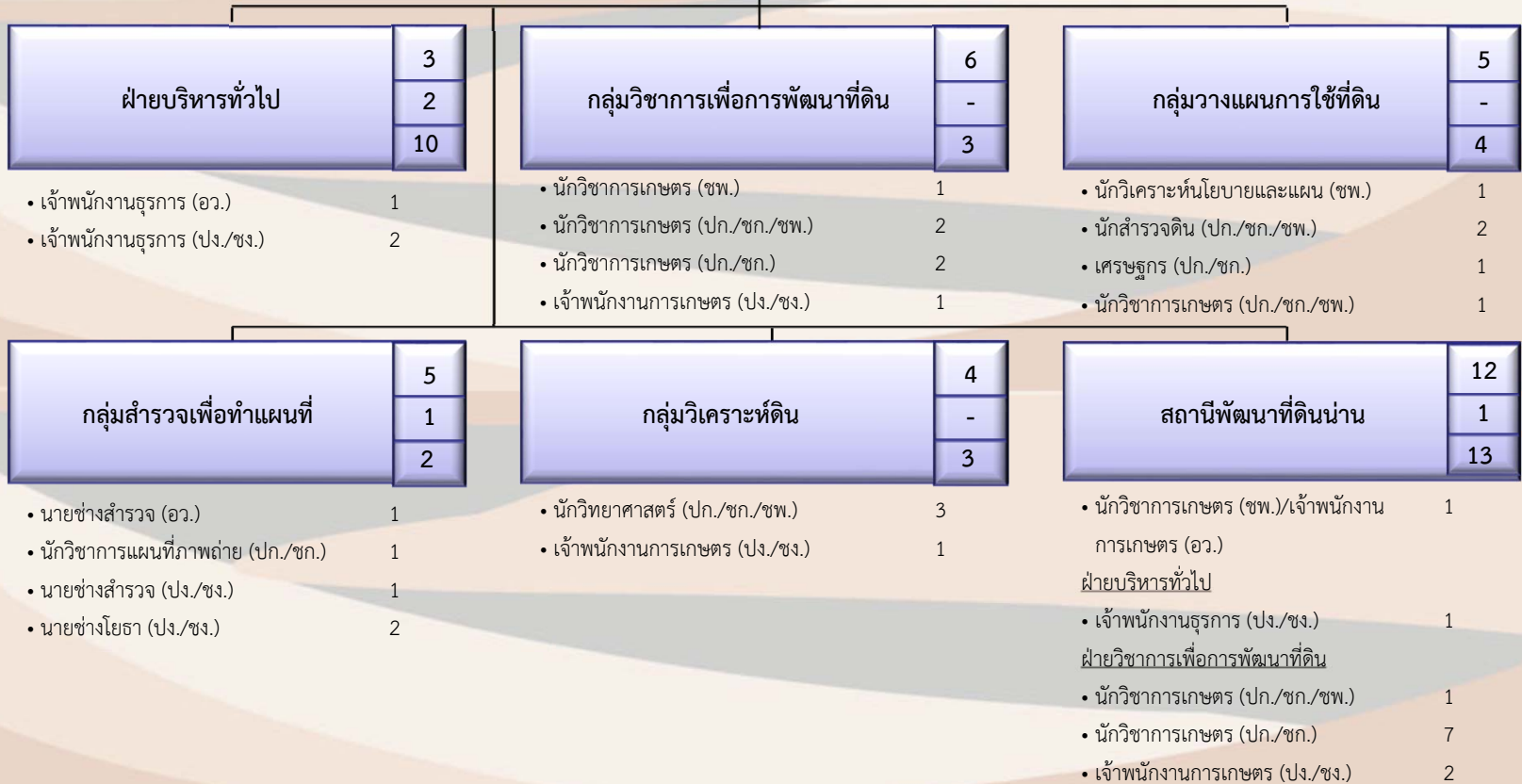




กรมพัฒนาที่ดิน

สำนักงานพัฒนาที่ดินเขต 7	67
	10
	67
ผู้อำนวยการเฉพาะด้าน (วิชาการเกษตร) ระดับสูง	

➤ ผู้เชี่ยวชาญด้านวางระบบการพัฒนาที่ดิน (นักวิชาการเกษตร ชช) 1





กรมพัฒนาที่ดิน

สำนักงานพัฒนาที่ดินเขต 7 (ต่อ)

สถานีพัฒนาที่ดินเชียงราย	11	สถานีพัฒนาที่ดินแพร่	8	สถานีพัฒนาที่ดินพะเยา	11
	2		3		1
	16		9		7

- นักวิชาการเกษตร (ศพ./เจ้าพนักงานการเกษตร (อว.) ฝ่ายบริหารทั่วไป 1
- เจ้าพนักงานธุรการ (ปง./ชง.) ฝ่ายวิชาการเพื่อการพัฒนาที่ดิน 1
- นักวิชาการเกษตร (ปก./ชก./ศพ.) 1
- นักวิชาการเกษตร (ปก./ชก.) 5
- เจ้าพนักงานการเกษตร (ปง./ชง.) 3

- นักวิชาการเกษตร (ศพ./เจ้าพนักงานการเกษตร (อว.) ฝ่ายบริหารทั่วไป 1
- เจ้าพนักงานธุรการ (ปง./ชง.) ฝ่ายวิชาการเพื่อการพัฒนาที่ดิน 1
- นักวิชาการเกษตร (ปก./ชก./ศพ.) 1
- นักวิชาการเกษตร (ปก./ชก.) 1
- เจ้าพนักงานการเกษตร (ปง./ชง.) 4

- นักวิชาการเกษตร (ศพ./เจ้าพนักงานการเกษตร (อว.) ฝ่ายบริหารทั่วไป 1
- เจ้าพนักงานธุรการ (ปง./ชง.) ฝ่ายวิชาการเพื่อการพัฒนาที่ดิน 2
- นักวิชาการเกษตร (ปก./ชก./ศพ.) 1
- นักวิชาการเกษตร (ปก./ชก.) 2
- เจ้าพนักงานการเกษตร (อว.) 1
- เจ้าพนักงานการเกษตร (ปง./ชง.) 4