



เส้นทางสัมประสพการณ์และผลงาน  
(CAREER PATH)

สำหรับ

ชื่อตำแหน่งเป้าหมาย

ผู้อำนวยการสำนักเทคโนโลยีการสำรวจและทำแผนที่

หน่วยงานสังกัด

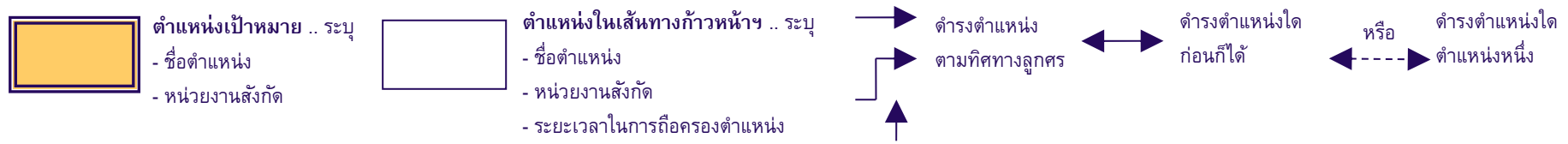
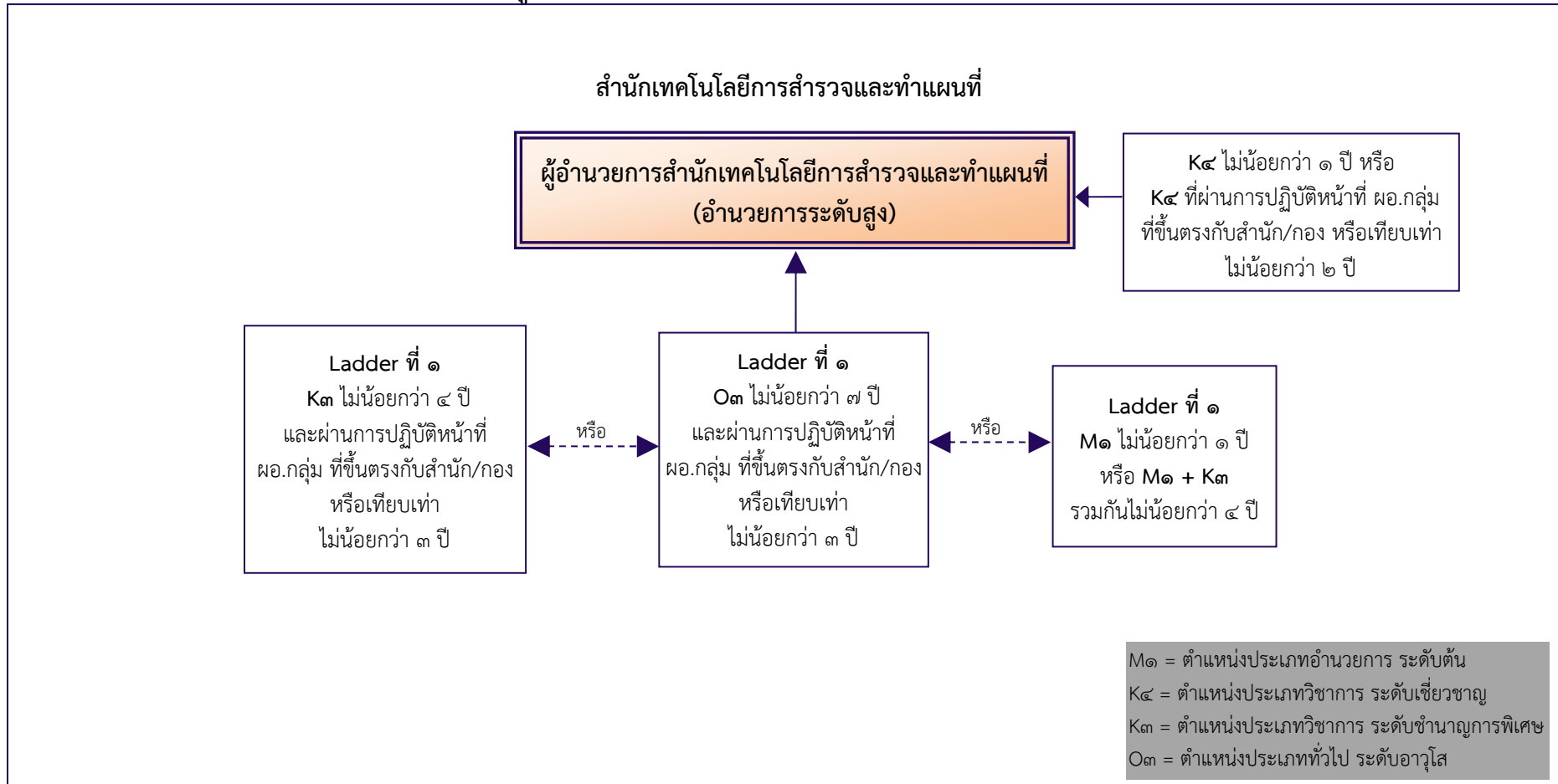
สำนักเทคโนโลยีการสำรวจและทำแผนที่

ชื่อส่วนราชการ

กรมพัฒนาที่ดิน

(ฉบับสมบูรณ์ อ.ก.พ.กรม ให้ความเห็นชอบในการประชุม ครั้งที่ ๒/๒๕๖๑ เมื่อวันที่ ๒๗ มิถุนายน ๒๕๖๑)

ภาพแสดงเส้นทางส่งเสริมประสบการณ์และผลงานของผู้มีศักยภาพ (Career Chart)



### เกณฑ์เบื้องต้น เพื่อคัดสรรผู้มีศักยภาพเข้าสู่ Career Path

- มีวุฒิการศึกษาระดับปริญญาตรีหรือคุณวุฒิต่างอื่นที่เทียบได้ในระดับเดียวกันขึ้นไปทุกสาขา และคุณสมบัติตามที่ ก.พ. กำหนด
- คะแนนการประเมินผลการปฏิบัติงานอยู่ในระดับดีมากขึ้นไป ไม่น้อยกว่า ๒ รอบการประเมินย้อนหลัง ๒ ปี
- ผ่านการอบรมหลักสูตรทางการบริหารจัดการ อย่างน้อย ๑ หลักสูตร ซึ่งจัดโดยสถาบันที่เป็นที่ยอมรับ โดยมีระยะเวลาฝึกอบรมต่อหลักสูตร ไม่น้อยกว่า ๖๐ ชั่วโมง
- ผ่านการเป็นคณะกรรมการ หรือคณะอนุกรรมการ หรือคณะทำงาน หรือคณะอนุกรรมการ ทั้งภายในและภายนอกหน่วยงาน อย่างน้อย ๑ คณะ

ตำแหน่งเป้าหมาย (CRITICAL POSITION)			
ชื่อตำแหน่ง	ผู้อำนวยการสำนักเทคโนโลยีการสำรวจและทำแผนที่	หน่วยงาน	สำนักเทคโนโลยีการสำรวจและทำแผนที่

หน้าที่รับผิดชอบหลัก (KEY RESPONSIBILITIES)
<p>ปฏิบัติงานในฐานะผู้อำนวยการสำนัก ในการวางแผน บริหารจัดการ จัดระบบงาน อำนาจการ สั่งราชการ มอบหมาย กำกับ แนะนำ ตรวจสอบ ประเมินผลงาน ตัดสินใจ แก้ปัญหาเกี่ยวกับ การสำรวจ วิเคราะห์ และจัดทำแผนที่ที่ถือครองที่ดินอย่างละเอียด เพื่อจัดทำสำมะโนที่ดินด้านเกษตรกรรม การปรับปรุง ผลิต และให้บริการแผนที่ภาพถ่าย และข้อมูลทางแผนที่ให้แก่หน่วยงานต่าง ๆ ทั่วประเทศ การวิเคราะห์และตรวจสอบที่ดินในเขตป่าไม้ถาวร และพื้นที่ที่มีความลาดชันเกินร้อยละ ๓๕ รวมทั้งปรับปรุงแผนที่ จำแนกที่ดินโดยใช้แผนที่ภาพถ่ายเป็นแผนที่ฐาน การศึกษา วิจัยและพัฒนาเทคโนโลยีการสำรวจและทำแผนที่ เพื่อกำหนดมาตรฐานการสำรวจและทำแผนที่ การสำรวจ ตรวจสอบ ดูแลรักษา และซ่อมแซมโครงข่ายหมุดหลักฐานภาคพื้นดินของโครงการจัดทำแผนที่เพื่อบริหารทรัพยากรธรรมชาติและทรัพย์สินของกระทรวงเกษตรและ สหกรณ์ สนับสนุนงานของคณะกรรมการพัฒนาที่ดินและอนุกรรมการพัฒนาที่ดินจังหวัด</p>

ผลสัมฤทธิ์หลัก (KEY RESULT AREAS: KRAS)	ตัวชี้วัดผลการปฏิบัติงานหลัก (KEY PERFORMANCE INDICATORS: KPIs)
๑. การพัฒนาข้อมูลในเชิงพื้นที่	<ul style="list-style-type: none"> <li>□ ระดับความสำเร็จในการดำเนินการทำให้ถูกต้องเป็นปัจจุบันสำหรับข้อมูลในเชิงพื้นที่ระดับ ตำบล/เขตพัฒนาที่ดิน</li> </ul>
๒. ผลงานวิจัยและนวัตกรรมด้านการสำรวจและจัดทำแผนที่	<ul style="list-style-type: none"> <li>□ ร้อยละความสำเร็จในการดำเนินโครงการวิจัย</li> <li>□ ระดับความสำเร็จในการพัฒนาระบบงานวิจัย</li> </ul>
๓. ผลงานทางวิชาการมีการนำไปใช้ประโยชน์	<ul style="list-style-type: none"> <li>□ จำนวนผลงานทางวิชาการที่มีการเผยแพร่และนำไปใช้ประโยชน์</li> </ul>
๔. ผู้รับบริการมีความพึงพอใจต่อการให้บริการ	<ul style="list-style-type: none"> <li>□ ร้อยละความพึงพอใจของผู้รับบริการ</li> </ul>
๕. การบริหารแผนงาน/งบประมาณ มีประสิทธิภาพ	<ul style="list-style-type: none"> <li>□ ร้อยละของการเบิกจ่ายเงินงบประมาณรายจ่ายภาพรวม</li> <li>□ ระดับความสำเร็จในการดำเนินการทำให้ถูกต้องเป็นปัจจุบันสำหรับข้อมูลแผนงานและ ผลงานที่จัดส่งให้กองแผนงานในแต่ละเดือน</li> </ul>

ความรู้ที่จำเป็น สำหรับตำแหน่งเป้าหมายนี้ (KNOWLEDGE)	ทักษะที่จำเป็น สำหรับตำแหน่งเป้าหมายนี้ (SKILLS)	สมรรถนะที่คาดหวังสำหรับตำแหน่งเป้าหมายนี้ (COMPETENCIES)	
		ชื่อสมรรถนะ (COMPETENCY NAME)	ระดับสมรรถนะที่คาดหวัง (PROFICIENCY LEVEL)
<p><u>ความรู้ที่ใช้ในการปฏิบัติงาน</u></p> <ul style="list-style-type: none"> <li>□ การทำแผนที่และข้อมูลแผนที่ (แผนที่และสารสนเทศ)</li> </ul> <p><u>ความรู้กฎหมายและกฎระเบียบราชการ</u></p> <ul style="list-style-type: none"> <li>□ กฎหมายที่เกี่ยวข้องในการปฏิบัติงาน พัฒนาที่ดิน</li> <li>□ กฎหมายที่เกี่ยวกับการบริหารราชการ แผ่นดิน</li> </ul>	<ul style="list-style-type: none"> <li>□ ทักษะการใช้คอมพิวเตอร์</li> <li>□ ทักษะการใช้ภาษาอังกฤษ</li> </ul>	<p><u>สมรรถนะหลัก</u></p> <ul style="list-style-type: none"> <li>□ การมุ่งผลสัมฤทธิ์</li> <li>□ บริการที่ดี</li> <li>□ การส่งเสริมความเชี่ยวชาญในงานอาชีพ</li> <li>□ การยึดมั่นในความถูกต้องชอบธรรม และจริยธรรม</li> <li>□ การทำงานเป็นทีม</li> </ul> <p><u>สมรรถนะทางการบริหาร</u></p> <ul style="list-style-type: none"> <li>□ สภาวะผู้นำ</li> <li>□ วิสัยทัศน์</li> <li>□ การวางกลยุทธ์ภาครัฐ</li> <li>□ ศักยภาพเพื่อนำการปรับเปลี่ยน</li> <li>□ การควบคุมตนเอง</li> <li>□ การสอนงานและการมอบหมายงาน</li> </ul> <p><u>สมรรถนะเฉพาะตามลักษณะงานที่ปฏิบัติ</u></p> <ul style="list-style-type: none"> <li>□ การตรวจสอบความถูกต้องตาม กระบวนการงาน</li> <li>□ การมองภาพองค์รวม</li> <li>□ การใส่ใจและพัฒนาผู้อื่น</li> </ul>	<ul style="list-style-type: none"> <li>• ระดับ ๔</li> <li>• ระดับ ๔</li> <li>• ระดับ ๔</li> <li>• ระดับ ๔</li> <li>• ระดับ ๔</li> <li>• ระดับ ๒</li> <li>• ระดับ ๒</li> <li>• ระดับ ๒</li> <li>• ระดับ ๒</li> <li>• ระดับ ๒</li> <li>• ระดับ ๒</li> <li>• ระดับ ๔</li> <li>• ระดับ ๔</li> <li>• ระดับ ๔</li> </ul>

ตำแหน่งในเส้นทางก้าวหน้า (LADDER POSITION)	
ชื่อตำแหน่ง ผู้เชี่ยวชาญ	หน่วยงาน สำนัก/กอง ตามโครงสร้างตามกฎกระทรวง
ระยะเวลาขั้นต่ำในการถือครองตำแหน่ง	ระดับเชี่ยวชาญ ไม่น้อยกว่า ๑ ปี หรือ ระดับเชี่ยวชาญ ที่ผ่านการปฏิบัติหน้าที่ผู้อำนวยการกลุ่ม หรือเทียบเท่า ไม่น้อยกว่า ๒ ปี

หน้าที่รับผิดชอบหลัก (KEY RESPONSIBILITIES)
มีหน้าที่รับผิดชอบปฏิบัติงานที่ใช้หลักวิชาการที่ลึกซึ้งที่มีความยุ่งยากและซับซ้อนมากในการปฏิบัติงาน ต้องอาศัยความรู้ ความเชี่ยวชาญ และประสบการณ์สูง และเป็นที่ยอมรับในวงการวิชาการ

ผลสัมฤทธิ์หลัก (KEY RESULT AREAS: KRAS)	ตัวชี้วัดผลการปฏิบัติงานหลัก (KEY PERFORMANCE INDICATORS: KPIs)
๑. การให้คำปรึกษาด้านวิชาการเฉพาะด้านแก่บุคคลภายในและภายนอก มีประสิทธิภาพและบรรลุวัตถุประสงค์	▣ ระดับความสำเร็จของการให้คำปรึกษาด้านวิชาการเฉพาะด้าน
๒. โครงการวิจัยเฉพาะด้านบรรลุผลสำเร็จตามแผนงานที่ได้กำหนดไว้	▣ ระดับความสำเร็จของโครงการวิจัยที่รับผิดชอบ
๓. ผลงานทางวิชาการมีการนำไปใช้ประโยชน์	▣ จำนวนผลงานทางวิชาการที่มีการเผยแพร่และนำไปใช้ประโยชน์

ความรู้ที่จำเป็นสำหรับตำแหน่ง (KNOWLEDGE)	ทักษะที่จำเป็นสำหรับตำแหน่ง (SKILLS)	สมรรถนะที่คาดหวังสำหรับตำแหน่ง (COMPETENCIES)	
		ชื่อสมรรถนะ (COMPETENCY NAME)	ระดับสมรรถนะที่คาดหวัง (PROFICIENCY LEVEL)
<b>ความรู้ที่ใช้ในการปฏิบัติงาน</b> <ul style="list-style-type: none"> <li>□ การทำแผนที่และข้อมูลแผนที่ (แผนที่และสารสนเทศ)</li> </ul> <b>ความรู้กฎหมายและกฎระเบียบราชการ</b> <ul style="list-style-type: none"> <li>□ กฎหมายที่เกี่ยวข้องในการปฏิบัติงานพัฒนาที่ดิน</li> <li>□ กฎหมายที่เกี่ยวข้องกับการบริหารราชการแผ่นดิน</li> </ul>	<ul style="list-style-type: none"> <li>□ ทักษะการใช้คอมพิวเตอร์</li> <li>□ ทักษะการใช้ภาษาอังกฤษ</li> </ul>	<b>สมรรถนะหลัก</b> <ul style="list-style-type: none"> <li>□ การมุ่งผลสัมฤทธิ์</li> <li>□ บริการที่ดี</li> <li>□ การส่งมอบความเชี่ยวชาญในงานอาชีพ</li> <li>□ การยึดมั่นในความถูกต้องชอบธรรมและจริยธรรม</li> <li>□ การทำงานเป็นทีม</li> </ul> <b>สมรรถนะเฉพาะตามลักษณะงานที่ปฏิบัติ</b> <ul style="list-style-type: none"> <li>□ การตรวจสอบความถูกต้องตามกระบวนการงาน</li> <li>□ การใส่ใจและพัฒนาผู้อื่น</li> <li>□ การคิดวิเคราะห์</li> </ul>	<ul style="list-style-type: none"> <li>• ระดับ ๔</li> <li>• ระดับ ๔</li> <li>• ระดับ ๔</li> <li>• ระดับ ๔</li> <li>• ระดับ ๔</li> <li>• ระดับ ๔</li> <li>• ระดับ ๔</li> <li>• ระดับ ๔</li> </ul>
<b>เกณฑ์พิจารณาประสิทธิภาพและผลงาน เพื่อก้าวไปสู่ตำแหน่งงานลำดับต่อไป (PERFORMANCE MEASURES) : ตำแหน่งผู้อำนวยการสำนักเทคโนโลยีการสำรวจและทำแผนที่</b>			
<ul style="list-style-type: none"> <li>□ มีวุฒิการศึกษาระดับปริญญาตรีหรือคุณวุฒิอย่างอื่นที่เทียบได้ในระดับเดียวกันขึ้นไปทุกสาขา และคุณสมบัติตามที่ ก.พ. กำหนด</li> <li>□ ระดับเชี่ยวชาญ ไม่น้อยกว่า ๑ ปี หรือ ระดับเชี่ยวชาญ ที่ผ่านการปฏิบัติหน้าที่ผู้อำนวยการกลุ่ม ที่ขึ้นตรงกับสำนัก/กอง ตามโครงสร้างตามกฎกระทรวง หรือเทียบเท่า ไม่น้อยกว่า ๒ ปี</li> <li>□ คะแนนการประเมินผลการปฏิบัติงานอยู่ในระดับดีมากขึ้นไป ไม่น้อยกว่า ๒ รอบการประเมินย้อนหลัง ๒ ปี</li> <li>□ ผ่านการอบรมหลักสูตรนักบริหารระดับกลาง - สูง ของกระทรวงเกษตรและสหกรณ์ หรือหลักสูตรทางด้านการบริหารจัดการ อย่างน้อย ๑ หลักสูตร ซึ่งจัดโดยสถาบันที่เป็นที่ยอมรับ โดยมีระยะเวลาฝึกอบรมต่อหลักสูตร ไม่น้อยกว่า ๖๐ ชั่วโมง</li> <li>□ ผ่านการเป็นคณะกรรมการ หรือคณะอนุกรรมการ หรือคณะทำงาน หรือคณะอนุกรรมการ ทั้งภายในและภายนอกหน่วยงาน อย่างน้อย ๑ คณะ</li> </ul>			

ตำแหน่งในเส้นทางก้าวหน้า (LADDER POSITION)	
ชื่อตำแหน่ง      ผู้อำนวยการกอง	หน่วยงาน      กองในส่วนกลาง
ระยะเวลาขั้นต่ำในการถือครองตำแหน่ง	ผู้อำนวยการระดับต้น ไม่น้อยกว่า ๑ ปี หรือ ผู้อำนวยการระดับต้นและประเพณีวิชาการระดับชำนาญการพิเศษ รวมกันไม่น้อยกว่า ๔ ปี

หน้าที่รับผิดชอบหลัก (KEY RESPONSIBILITIES)
มีหน้าที่รับผิดชอบปฏิบัติงานเกี่ยวกับการวางแผน บริหารจัดการ จัดระบบงาน อำนาจการ สั่งราชการ มอบหมาย กำกับ แนะนำ ตรวจสอบ ประเมินผลงาน ตัดสินใจ แก้ปัญหาในงานของหน่วยงานที่รับผิดชอบ ซึ่งลักษณะหน้าที่ความรับผิดชอบและคุณภาพของงานสูงมาก โดยมีลักษณะงานที่ปฏิบัติในด้านวางแผน ด้านบริหารงาน ด้านบริหารทรัพยากรบุคคล และด้านบริหารทรัพยากรและงบประมาณ

ผลสัมฤทธิ์หลัก (KEY RESULT AREAS: KRAS)	ตัวชี้วัดผลการปฏิบัติงานหลัก (KEY PERFORMANCE INDICATORS: KPIS)
๑. ยุทธศาสตร์บรรลุประสิทธิผล	□ ร้อยละความสำเร็จของการผลักดันยุทธศาสตร์ให้บรรลุประสิทธิผลของหน่วยงาน สนับสนุน
๒. การบริหารแผนงาน/งบประมาณ มีประสิทธิภาพ	□ ร้อยละของการเบิกจ่ายเงินงบประมาณรายจ่ายภาพรวม □ ระดับความสำเร็จในการดำเนินการทำให้ถูกต้องเป็นปัจจุบันสำหรับข้อมูลแผนงานและผลงานที่จัดส่งให้กองแผนในแต่ละเดือน



ความรู้ที่จำเป็นสำหรับตำแหน่ง (KNOWLEDGE)	ทักษะที่จำเป็นสำหรับตำแหน่ง (SKILLS)	สมรรถนะที่คาดหวังสำหรับตำแหน่ง (COMPETENCIES)	
		ชื่อสมรรถนะ (COMPETENCY NAME)	ระดับสมรรถนะที่คาดหวัง (PROFICIENCY LEVEL)
<p><b>ความรู้ที่ใช้ในการปฏิบัติงาน</b></p> <ul style="list-style-type: none"> <li>□ การบริหารจัดการ</li> </ul> <p><b>ความรู้กฎหมายและกฎระเบียบราชการ</b></p> <ul style="list-style-type: none"> <li>□ กฎหมายที่เกี่ยวกับการบริหารราชการแผ่นดิน</li> <li>□ กฎหมายที่เกี่ยวข้องในการปฏิบัติงานบริหารทรัพยากรบุคคล</li> <li>□ กฎหมายที่เกี่ยวกับงานการเงิน การคลัง และงบประมาณ</li> <li>□ กฎหมายที่เกี่ยวกับงานสารบรรณ</li> <li>□ กฎหมายที่เกี่ยวกับการประชาสัมพันธ์</li> </ul>	<ul style="list-style-type: none"> <li>□ ทักษะการใช้คอมพิวเตอร์</li> <li>□ ทักษะการใช้ภาษาอังกฤษ</li> </ul>	<p><b>สมรรถนะหลัก</b></p> <ul style="list-style-type: none"> <li>□ การมุ่งผลสัมฤทธิ์</li> <li>□ บริการที่ดี</li> <li>□ การส่งมอบความเชี่ยวชาญในงานอาชีพ</li> <li>□ การยึดมั่นในความถูกต้องชอบธรรม และจริยธรรม</li> <li>□ การทำงานเป็นทีม</li> </ul> <p><b>สมรรถนะทางการบริหาร</b></p> <ul style="list-style-type: none"> <li>□ สภาวะผู้นำ</li> <li>□ วิสัยทัศน์</li> <li>□ การวางกลยุทธ์ภาครัฐ</li> <li>□ ศักยภาพเพื่อนำการปรับเปลี่ยน</li> <li>□ การควบคุมตนเอง</li> <li>□ การสอนงานและการมอบหมายงาน</li> </ul> <p><b>สมรรถนะเฉพาะตามลักษณะงานที่ปฏิบัติ</b></p> <ul style="list-style-type: none"> <li>□ การตรวจสอบความถูกต้องตามกระบวนการงาน</li> <li>□ การมองภาพองค์รวม</li> <li>□ การใส่ใจและพัฒนาผู้อื่น</li> </ul>	<ul style="list-style-type: none"> <li>• ระดับ ๓</li> <li>• ระดับ ๓</li> <li>• ระดับ ๓</li> <li>• ระดับ ๓</li> <li>• ระดับ ๓</li> <li>• ระดับ ๑</li> <li>• ระดับ ๑</li> <li>• ระดับ ๑</li> <li>• ระดับ ๑</li> <li>• ระดับ ๑</li> <li>• ระดับ ๑</li> <li>• ระดับ ๓</li> <li>• ระดับ ๓</li> <li>• ระดับ ๓</li> </ul>

**เกณฑ์พิจารณาประสิทธิภาพและผลงาน เพื่อก้าวไปสู่ตำแหน่งงานลำดับต่อไป (PERFORMANCE MEASURES) : ตำแหน่งผู้อำนวยการสำนักเทคโนโลยีการสำรวจและทำแผนที่**

- มีวุฒิการศึกษาระดับปริญญาตรีหรือคุณวุฒิอย่างอื่นที่เทียบได้ในระดับเดียวกันขึ้นไปทุกสาขา และคุณสมบัติตามที่ ก.พ. กำหนด
- ดำรงตำแหน่งผู้อำนวยการระดับต้น ไม่น้อยกว่า ๑ ปี หรือ ผู้อำนวยการระดับต้นและประเภทวิชาการศึกษาการระดับชำนาญการพิเศษ รวมกันไม่น้อยกว่า ๔ ปี
- คะแนนการประเมินผลการปฏิบัติงานอยู่ในระดับดีมากขึ้นไป ไม่น้อยกว่า ๒ รอบการประเมินย้อนหลัง ๒ ปี
- ผ่านการอบรมหลักสูตรนักบริหารระดับกลาง - สูง ของกระทรวงเกษตรและสหกรณ์ หรือหลักสูตรทางการบริหารจัดการ อย่างน้อย ๑ หลักสูตร ซึ่งจัดโดยสถาบันที่เป็นที่ยอมรับ โดยมีระยะเวลาฝึกอบรมต่อหลักสูตร ไม่น้อยกว่า ๖๐ ชั่วโมง
- ผ่านการเป็นคณะกรรมการ หรือคณะอนุกรรมการ หรือคณะทำงาน หรือคณะอนุกรรมการ ทั้งภายในและภายนอกหน่วยงาน อย่างน้อย ๑ คณะ

ตำแหน่งในเส้นทางก้าวหน้า (LADDER POSITION)	
ชื่อตำแหน่ง    ผู้อำนวยการกลุ่ม	หน่วยงาน    สำนัก/กอง ตามโครงสร้างตามกฎกระทรวง
ระยะเวลาขั้นต่ำในการถือครองตำแหน่ง	ระดับอาวุโส ไม่น้อยกว่า ๗ ปี และผ่านการปฏิบัติหน้าที่ผู้อำนวยการกลุ่ม หรือเทียบเท่า ไม่น้อยกว่า ๓ ปี

หน้าที่รับผิดชอบหลัก (KEY RESPONSIBILITIES)
มีหน้าที่รับผิดชอบกำกับ แนะนำ ตรวจสอบการปฏิบัติงานของผู้ร่วมปฏิบัติงาน โดยใช้ความรู้ ความสามารถ ประสบการณ์ และความชำนาญงานค่อนข้างสูง มีงานในความรับผิดชอบที่หลากหลาย ปฏิบัติงานที่ต้องตัดสินใจหรือแก้ปัญหาในงานที่ค่อนข้างยากมาก

ผลสัมฤทธิ์หลัก (KEY RESULT AREAS: KRAS)	ตัวชี้วัดผลการปฏิบัติงานหลัก (KEY PERFORMANCE INDICATORS: KPIs)
๑. ผู้รับบริการมีความพึงพอใจต่อการให้บริการ	□ ร้อยละความพึงพอใจของผู้รับบริการ
๒. บุคลากรในบังคับบัญชามีสมรรถนะในการปฏิบัติงาน	□ ร้อยละของบุคลากรในบังคับบัญชาที่ได้รับการพัฒนาอย่างน้อย ๑ เรื่อง/คน/๖ เดือน
๓. บุคลากรในบังคับบัญชามีความเข้าใจทิศทางการองค์กร	□ ร้อยละของบุคลากรในบังคับบัญชาที่เข้าใจทิศทางการองค์กร
๔. หน่วยงานมีการถ่ายทอด (Cascading) ตัวชี้วัดและเป้าหมายระดับหน่วยงาน สู่ระดับบุคคล	□ ระดับความสำเร็จของการถ่ายทอด (Cascading) ตัวชี้วัดและเป้าหมายระดับหน่วยงานสู่ระดับบุคคล
๕. มีระบบฐานข้อมูลที่ถูกต้องเป็นปัจจุบัน	□ ระดับความสำเร็จในการดำเนินการทำให้ถูกต้องเป็นปัจจุบันสำหรับข้อมูลแผนงานและผลงานที่จัดส่งให้กองแผนงานในแต่ละเดือน

ความรู้ที่จำเป็นสำหรับตำแหน่ง (KNOWLEDGE)	ทักษะที่จำเป็นสำหรับตำแหน่ง (SKILLS)	สมรรถนะที่คาดหวังสำหรับตำแหน่ง (COMPETENCIES)	
		ชื่อสมรรถนะ (COMPETENCY NAME)	ระดับสมรรถนะที่คาดหวัง (PROFICIENCY LEVEL)
<u>ความรู้ที่ใช้ในการปฏิบัติงาน</u> □ การจัดทำแผนที่ <u>ความรู้กฎหมายและกฎระเบียบราชการ</u> □ กฎหมายที่เกี่ยวข้องในการปฏิบัติงาน พัฒนาที่ดิน □ กฎหมายที่เกี่ยวกับการบริหารราชการ แผ่นดิน	□ ทักษะการใช้คอมพิวเตอร์ □ ทักษะการใช้ภาษาอังกฤษ	<u>สมรรถนะหลัก</u> □ การมุ่งผลสัมฤทธิ์ □ บริการที่ดี □ การส่งเสริมความเชี่ยวชาญในงานอาชีพ □ การยึดมั่นในความถูกต้องชอบธรรม และจริยธรรม □ การทำงานเป็นทีม <u>สมรรถนะเฉพาะตามลักษณะงานที่ปฏิบัติ</u> □ การตรวจสอบความถูกต้องตามกระบวนการ □ ความเข้าใจองค์กรและระบบราชการ □ การคิดวิเคราะห์	• ระดับ ๒ • ระดับ ๒ • ระดับ ๒ • ระดับ ๒ • ระดับ ๒ • ระดับ ๒ • ระดับ ๒
<b>เกณฑ์พิจารณาประสพการณ์และผลงาน เพื่อก้าวไปสู่ตำแหน่งงานลำดับต่อไป (PERFORMANCE MEASURES) : ตำแหน่งผู้อำนวยการสำนักเทคโนโลยีการสำรวจและทำแผนที่</b>			
□ มีวุฒิการศึกษาระดับปริญญาตรีหรือคุณวุฒิอย่างอื่นที่เทียบได้ในระดับเดียวกันขึ้นไปทุกสาขา และคุณสมบัติตามที่ ก.พ. กำหนด □ ดำรงตำแหน่งระดับอาวุโส ไม่น้อยกว่า ๗ ปี □ ผ่านการปฏิบัติหน้าที่ผู้อำนวยการกลุ่ม ที่ขึ้นตรงกับสำนัก/กอง ตามโครงสร้างตามกฎกระทรวง หรือเทียบเท่า ไม่น้อยกว่า ๓ ปี □ คะแนนการประเมินผลการปฏิบัติงานอยู่ในระดับดีมากขึ้นไปไม่น้อยกว่า ๒ รอบการประเมินย้อนหลัง ๒ ปี □ ผ่านการอบรมหลักสูตรนักบริหารระดับกลาง - สูง ของกระทรวงเกษตรและสหกรณ์ หรือหลักสูตรทางการบริหารจัดการ อย่างน้อย ๑ หลักสูตร ซึ่งจัดโดยสถาบัน ที่เป็นที่ยอมรับ โดยมีระยะเวลาฝึกอบรมต่อหลักสูตร ไม่น้อยกว่า ๖๐ ชั่วโมง □ ผ่านการเป็นคณะกรรมการ หรือคณะอนุกรรมการ หรือคณะทำงาน หรือคณะอนุกรรมการ ทั้งภายในและภายนอกหน่วยงาน อย่างน้อย ๑ คณะ			