



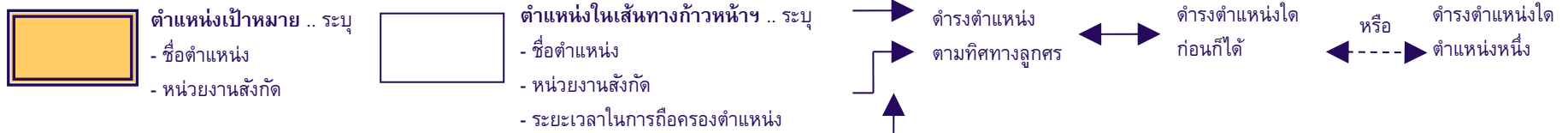
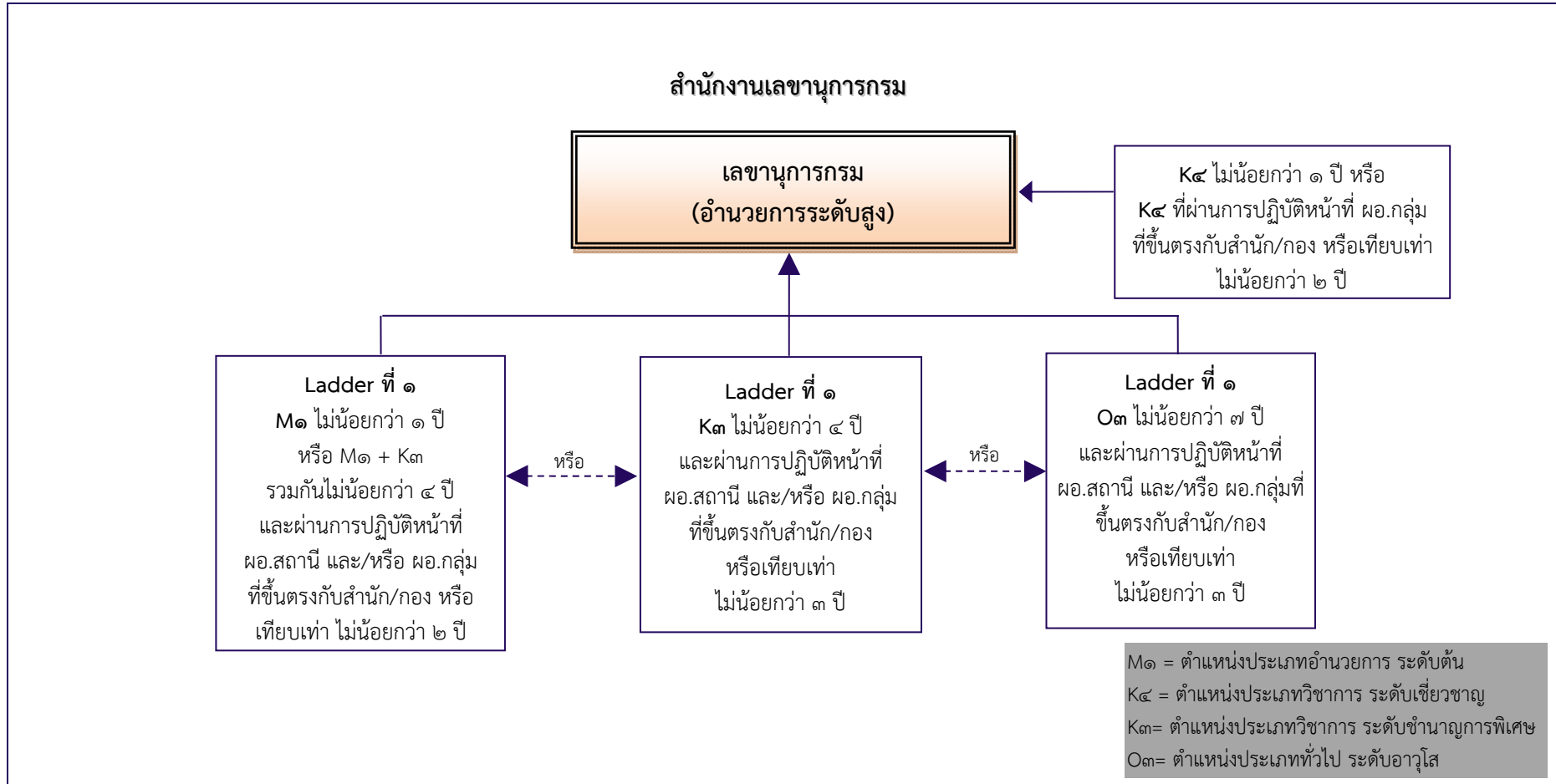
เส้นทางสัมประสพการณ์และผลงาน  
(CAREER PATH)

สำหรับ

ชื่อตำแหน่งเป้าหมาย	เลขานุการกรม
หน่วยงานสังกัด	สำนักงานเลขานุการกรม
ชื่อส่วนราชการ	กรมพัฒนาที่ดิน

(ฉบับสมบูรณ์ อ.ก.พ.กรม ให้ความเห็นชอบในการประชุม ครั้งที่ ๒/๒๕๖๑ เมื่อวันที่ ๒๗ มิถุนายน ๒๕๖๑)

ภาพแสดงเส้นทางส่งเสริมประสบการณ์และผลงานของผู้มีศักยภาพ (Career Chart)



### เกณฑ์เบื้องต้นเพื่อคัดสรรผู้มีศักยภาพเข้าสู่ Career Path

- มีวุฒิการศึกษาระดับปริญญาตรีหรือคุณวุฒิอย่างอื่นที่เทียบได้ในระดับเดียวกันขึ้นไปทุกสาขา และมีคุณสมบัติตามที่ ก.พ. กำหนด
- คะแนนการประเมินผลการปฏิบัติงานอยู่ในระดับดีมากขึ้นไปไม่น้อยกว่า ๒ รอบการประเมินย้อนหลัง ๒ ปี
- ผ่านการอบรมหลักสูตรทางด้านการบริหารจัดการ อย่างน้อย ๑ หลักสูตร ซึ่งจัดโดยสถาบันที่เป็นที่ยอมรับ โดยมีระยะเวลาฝึกอบรมต่อหลักสูตรไม่น้อยกว่า ๖๐ ชั่วโมง
- ผ่านการเป็นคณะกรรมการ หรือคณะอนุกรรมการ หรือคณะทำงาน หรือคณะอนุกรมการ ทั้งภายในและภายนอกหน่วยงาน อย่างน้อย ๑ คณะ

**ตำแหน่งเป้าหมาย (CRITICAL POSITION)**

ชื่อตำแหน่ง	เลขานุการกรม	หน่วยงาน	สำนักงานเลขานุการกรม
-------------	--------------	----------	----------------------

**หน้าที่รับผิดชอบหลัก (KEY RESPONSIBILITIES)**

ปฏิบัติงานในฐานะเลขานุการกรมในการวางแผน บริหารจัดการ จัดระบบงาน อำนวยความสะดวก ส่งราชการ มอบหมาย กำกับ แนะนำ ตรวจสอบ ประเมินผลงาน ตัดสินใจและแก้ปัญหาในงานในหน้าที่ความรับผิดชอบและคุณภาพที่สูงมากเป็นพิเศษในด้านงานเลขานุการ เพื่อให้การดำเนินงานของสำนักงานเลขานุการกรม มีประสิทธิภาพและสามารถบรรลุผลสำเร็จ

ผลสัมฤทธิ์หลัก (KEY RESULT AREAS: KRAS)	ตัวชี้วัดผลการปฏิบัติงานหลัก (KEY PERFORMANCE INDICATORS: KPIS)
๑. การบริหารงานบรรลุเป้าหมายและผลสัมฤทธิ์ตามที่กำหนด	□ ระดับความสำเร็จของการปฏิบัติงานตามภารกิจหลักของหน่วยงาน
๒. การบริหารแผนงาน/งบประมาณมีประสิทธิภาพ	□ ร้อยละของการเบิกจ่ายเงินงบประมาณรายจ่ายภาพรวม □ ระดับความสำเร็จในการดำเนินการทำให้ถูกต้องเป็นปัจจุบันสำหรับข้อมูลแผนงานและผลงานที่จัดส่งให้กองแผนงานในแต่ละเดือน
๓. ผู้รับบริการมีความพึงพอใจต่อการให้บริการ	□ ร้อยละของระดับความพึงพอใจของผู้รับบริการ

ความรู้ที่จำเป็น สำหรับตำแหน่งเป้าหมายนี้ (KNOWLEDGE)	ทักษะที่จำเป็น สำหรับตำแหน่งเป้าหมายนี้ (SKILLS)	สมรรถนะที่คาดหวังสำหรับตำแหน่งเป้าหมายนี้ (COMPETENCIES)	
		ชื่อสมรรถนะ (COMPETENCY NAME)	ระดับสมรรถนะที่คาดหวัง (PROFICIENCY LEVEL)
<p><b>ความรู้ที่ใช้ในการปฏิบัติงาน</b></p> <ul style="list-style-type: none"> <li>□ การบริหารจัดการ</li> </ul> <p><b>ความรู้กฎหมายและกฎระเบียบราชการ</b></p> <ul style="list-style-type: none"> <li>□ ความรู้เข้าใจอย่างหนึ่ง ดังนี้ <ul style="list-style-type: none"> <li>- กฎหมายที่เกี่ยวกับงานสารบรรณ</li> <li>- กฎหมายที่เกี่ยวกับการประชาสัมพันธ์</li> </ul> </li> <li>□ กฎหมายที่เกี่ยวกับการบริหารราชการแผ่นดิน</li> </ul>	<ul style="list-style-type: none"> <li>□ ทักษะการใช้คอมพิวเตอร์</li> <li>□ ทักษะการใช้ภาษาอังกฤษ</li> </ul>	<p><b>สมรรถนะหลัก</b></p> <ul style="list-style-type: none"> <li>□ การมุ่งผลสัมฤทธิ์</li> <li>□ บริการที่ดี</li> <li>□ การส่งมอบความเชี่ยวชาญในงานอาชีพ</li> <li>□ การยึดมั่นในความถูกต้องชอบธรรมและจริยธรรม</li> <li>□ การทำงานเป็นทีม</li> </ul> <p><b>สมรรถนะทางการบริหาร</b></p> <ul style="list-style-type: none"> <li>□ สภาวะผู้นำ</li> <li>□ วิสัยทัศน์</li> <li>□ การวางกลยุทธ์ภาครัฐ</li> <li>□ ศักยภาพเพื่อนำการปรับเปลี่ยน</li> <li>□ การควบคุมตนเอง</li> <li>□ การสอนงานและการมอบหมายงาน</li> </ul> <p><b>สมรรถนะเฉพาะตามลักษณะงานที่ปฏิบัติ</b></p> <ul style="list-style-type: none"> <li>□ การตรวจสอบความถูกต้องตามกระบวนการงาน</li> <li>□ การมองภาพองค์รวม</li> <li>□ การใส่ใจและพัฒนาผู้อื่น</li> </ul>	<ul style="list-style-type: none"> <li>• ระดับ ๔</li> <li>• ระดับ ๔</li> <li>• ระดับ ๔</li> <li>• ระดับ ๔</li> <li>• ระดับ ๔</li> <li>• ระดับ ๒</li> <li>• ระดับ ๒</li> <li>• ระดับ ๒</li> <li>• ระดับ ๒</li> <li>• ระดับ ๒</li> <li>• ระดับ ๒</li> <li>• ระดับ ๔</li> <li>• ระดับ ๔</li> <li>• ระดับ ๔</li> </ul>

ตำแหน่งในเส้นทางก้าวหน้า (LADDER POSITION)	
ชื่อตำแหน่ง ผู้เชี่ยวชาญ	หน่วยงาน กรม/สำนัก/กอง ตามโครงสร้างตามกฎกระทรวง
ระยะเวลาขั้นต่ำในการถือครองตำแหน่ง	ระดับเชี่ยวชาญ ไม่น้อยกว่า ๑ ปี หรือ ระดับเชี่ยวชาญ ที่ผ่านการปฏิบัติหน้าที่ผู้อำนวยการกลุ่ม หรือเทียบเท่า ไม่น้อยกว่า ๒ ปี

หน้าที่รับผิดชอบหลัก (KEY RESPONSIBILITIES)
มีหน้าที่รับผิดชอบปฏิบัติงานที่ใช้หลักวิชาการที่ลึกซึ้งที่มีความยุ่งยากและซับซ้อนมากในการปฏิบัติงาน ต้องอาศัยความรู้ ความเชี่ยวชาญ และประสบการณ์สูง และเป็นที่ยอมรับในวงการวิชาการ

ผลสัมฤทธิ์หลัก (KEY RESULT AREAS: KRAS)	ตัวชี้วัดผลการปฏิบัติงานหลัก (KEY PERFORMANCE INDICATORS: KPIs)
๑. การให้คำปรึกษาด้านวิชาการเฉพาะด้านแก่บุคคลภายในและภายนอก มีประสิทธิภาพและบรรลุวัตถุประสงค์	▣ ระดับความสำเร็จของการให้คำปรึกษาด้านวิชาการเฉพาะด้าน
๒. โครงการวิจัยเฉพาะด้านบรรลุผลสำเร็จตามแผนงานที่ได้กำหนดไว้	▣ ระดับความสำเร็จของโครงการวิจัยที่รับผิดชอบ
๓. ผลงานทางวิชาการมีการนำไปใช้ประโยชน์	▣ จำนวนผลงานทางวิชาการที่มีการเผยแพร่และนำไปใช้ประโยชน์

ความรู้ที่จำเป็นสำหรับตำแหน่ง (KNOWLEDGE)	ทักษะที่จำเป็นสำหรับตำแหน่ง (SKILLS)	สมรรถนะที่คาดหวังสำหรับตำแหน่ง (COMPETENCIES)	
		ชื่อสมรรถนะ (COMPETENCY NAME)	ระดับสมรรถนะที่คาดหวัง (PROFICIENCY LEVEL)
<p><b>ความรู้ที่ใช้ในการปฏิบัติงาน</b></p> <ul style="list-style-type: none"> <li>□ การบริหารงานธุรการและการเงิน หรือ</li> <li>□ ความรู้ที่ใช้ในการปฏิบัติงานที่กรมกำหนด</li> </ul> <p><b>ความรู้กฎหมายและกฎระเบียบราชการ</b></p> <ul style="list-style-type: none"> <li>□ กฎหมายที่เกี่ยวข้องงานสารบรรณ การเงิน การคลัง และงบประมาณ</li> <li>□ กฎหมายที่เกี่ยวกับการบริหารราชการแผ่นดิน</li> <li>□ หรือความรู้ทางกฎหมายที่กรมกำหนด</li> </ul>	<ul style="list-style-type: none"> <li>□ ทักษะการใช้คอมพิวเตอร์</li> <li>□ ทักษะการใช้ภาษาอังกฤษ</li> </ul>	<p><b>สมรรถนะหลัก</b></p> <ul style="list-style-type: none"> <li>□ การมุ่งผลสัมฤทธิ์</li> <li>□ บริการที่ดี</li> <li>□ การส่งเสริมความเชี่ยวชาญในงานอาชีพ</li> <li>□ การยึดมั่นในความถูกต้องชอบธรรมและจริยธรรม</li> <li>□ การทำงานเป็นทีม</li> </ul> <p><b>สมรรถนะเฉพาะตามลักษณะงานที่ปฏิบัติ</b></p> <ul style="list-style-type: none"> <li>□ การตรวจสอบความถูกต้องตามกระบวนการงาน</li> <li>□ การใส่ใจและพัฒนาผู้อื่น</li> <li>□ ความเข้าใจองค์กรและระบบราชการ</li> <li>□ หรือสมรรถนะอื่นๆ ของผู้เชี่ยวชาญ อย่างน้อย ๓ สมรรถนะ</li> </ul>	<ul style="list-style-type: none"> <li>• ระดับ ๔</li> <li>• ระดับ ๔</li> <li>• ระดับ ๔</li> <li>• ระดับ ๔</li> <li>• ระดับ ๔</li> <li>• ระดับ ๔</li> <li>• ระดับ ๔</li> <li>• ระดับ ๔</li> </ul>
<p><b>เกณฑ์พิจารณาประสพการณ์และผลงาน เพื่อก้าวไปสู่ตำแหน่งงานลำดับต่อไป (PERFORMANCE MEASURES) : ตำแหน่งเลขานุการกรม</b></p>			
<ul style="list-style-type: none"> <li>□ มีวุฒิการศึกษาระดับปริญญาตรีหรือคุณวุฒิอย่างอื่นที่เทียบได้ในระดับเดียวกันขึ้นไปทุกสาขา และมีคุณสมบัติตามที่ ก.พ. กำหนด</li> <li>□ ระดับเชี่ยวชาญ ไม่น้อยกว่า ๑ ปี หรือ ระดับเชี่ยวชาญ ที่ผ่านการปฏิบัติหน้าที่ผู้อำนวยการกลุ่ม ที่ขึ้นตรงกับสำนัก/กอง ตามโครงสร้างตามกฎกระทรวง หรือเทียบเท่า ไม่น้อยกว่า ๒ ปี</li> <li>□ คะแนนการประเมินผลการปฏิบัติงานอยู่ในระดับดีมากขึ้นไป ไม่น้อยกว่า ๒ รอบการประเมินย้อนหลัง ๒ ปี</li> <li>□ ผ่านการอบรมหลักสูตรนักบริหารระดับกลาง - สูง ของกระทรวงเกษตรและสหกรณ์ หรือหลักสูตรทางด้านการบริหารจัดการ อย่างน้อย ๑ หลักสูตร ซึ่งจัดโดยสถาบันที่เป็นที่ยอมรับ โดยมีระยะเวลาฝึกอบรมต่อหลักสูตร ไม่น้อยกว่า ๖๐ ชั่วโมง</li> <li>□ ผ่านการเป็นคณะกรรมการ หรือคณะอนุกรรมการ หรือคณะทำงาน หรือคณะอนุกรมการ ทั้งภายในและภายนอกหน่วยงาน อย่างน้อย ๑ คณะ</li> </ul>			

ตำแหน่งในเส้นทางก้าวหน้า (LADDER POSITION)	
ชื่อตำแหน่ง      ผู้อำนวยการกอง	หน่วยงาน      กองในส่วนกลาง
ระยะเวลาขั้นต่ำในการถือครองตำแหน่ง	ผู้อำนวยการระดับต้น ไม่น้อยกว่า ๑ ปี หรือ ผู้อำนวยการระดับต้นและประเพณีวิชาการระดับชำนาญการพิเศษ รวมกันไม่น้อยกว่า ๔ ปี และผ่านการปฏิบัติหน้าที่ ผู้อำนวยการกลุ่ม หรือเทียบเท่า ไม่น้อยกว่า ๒ ปี

หน้าที่รับผิดชอบหลัก (KEY RESPONSIBILITIES)
มีหน้าที่รับผิดชอบปฏิบัติงานเกี่ยวกับการวางแผน บริหารจัดการ จัดระบบงาน อำนวยการ สั่งราชการ มอบหมาย กำกับ แนะนำ ตรวจสอบ ประเมินผลงาน ตัดสินใจ แก้ปัญหาในงานของหน่วยงานที่รับผิดชอบ ซึ่งลักษณะหน้าที่ความรับผิดชอบและคุณภาพของงานสูงมาก โดยมีลักษณะงานที่ปฏิบัติในด้านวางแผน ด้านบริหารงาน ด้าน บริหารทรัพยากรบุคคล และด้านบริหารทรัพยากรและงบประมาณ

ผลสัมฤทธิ์หลัก (KEY RESULT AREAS: KRAs)	ตัวชี้วัดผลการปฏิบัติงานหลัก (KEY PERFORMANCE INDICATORS: KPIs)
๑. การบริหารงานบรรลุเป้าหมายและผลสัมฤทธิ์ตามที่กำหนด	□ ระดับความสำเร็จของการปฏิบัติงานตามภารกิจหลักของหน่วยงาน
๒. การบริหารแผนงาน/งบประมาณมีประสิทธิภาพ	□ ร้อยละของการเบิกจ่ายเงินงบประมาณรายจ่ายภาพรวม □ ระดับความสำเร็จในการดำเนินการทำให้ถูกต้องเป็นปัจจุบันสำหรับข้อมูลแผนงานและ ผลงานที่จัดส่งให้กองแผนงานในแต่ละเดือน
๓. ผู้รับบริการมีความพึงพอใจต่อการให้บริการ	□ ร้อยละของระดับความพึงพอใจของผู้รับบริการ



ความรู้ที่จำเป็นสำหรับตำแหน่ง (KNOWLEDGE)	ทักษะที่จำเป็นสำหรับตำแหน่ง (SKILLS)	สมรรถนะที่คาดหวังสำหรับตำแหน่ง (COMPETENCIES)	
		ชื่อสมรรถนะ (COMPETENCY NAME)	ระดับสมรรถนะที่คาดหวัง (PROFICIENCY LEVEL)
<p><b>ความรู้ที่ใช้ในการปฏิบัติงาน</b></p> <ul style="list-style-type: none"> <li>□ การบริหารงานธุรการและการเงิน หรือ</li> <li>□ ความรู้ที่ใช้ในการปฏิบัติงานที่กรมกำหนด</li> </ul> <p><b>ความรู้กฎหมายและกฎระเบียบราชการ</b></p> <ul style="list-style-type: none"> <li>□ กฎหมายที่เกี่ยวข้องงานสารบรรณ การเงิน การคลัง และงบประมาณ</li> <li>□ กฎหมายที่เกี่ยวกับการบริหารราชการแผ่นดิน</li> <li>□ หรือความรู้ทางกฎหมายที่กรมกำหนด</li> </ul>	<ul style="list-style-type: none"> <li>□ ทักษะการใช้คอมพิวเตอร์</li> <li>□ ทักษะการใช้ภาษาอังกฤษ</li> </ul>	<p><b>สมรรถนะหลัก</b></p> <ul style="list-style-type: none"> <li>□ การมุ่งผลสัมฤทธิ์</li> <li>□ บริการที่ดี</li> <li>□ การส่งมอบความเชี่ยวชาญในงานอาชีพ</li> <li>□ การยึดมั่นในความถูกต้องชอบธรรม และจริยธรรม</li> <li>□ การทำงานเป็นทีม</li> </ul> <p><b>สมรรถนะทางการบริหาร</b></p> <ul style="list-style-type: none"> <li>□ สภาวะผู้นำ</li> <li>□ วิสัยทัศน์</li> <li>□ การวางกลยุทธ์ภาครัฐ</li> <li>□ ศักยภาพเพื่อนำการปรับเปลี่ยน</li> <li>□ การควบคุมตนเอง</li> <li>□ การสอนงานและการมอบหมายงาน</li> </ul> <p><b>สมรรถนะเฉพาะตามลักษณะงานที่ปฏิบัติ</b></p> <ul style="list-style-type: none"> <li>□ การตรวจสอบความถูกต้องตามกระบวนการงาน</li> <li>□ การมองภาพองค์รวม</li> <li>□ การใส่ใจและพัฒนาผู้อื่น</li> <li>□ หรือสมรรถนะอื่นๆ อย่างน้อย ๓ สมรรถนะ</li> </ul>	<ul style="list-style-type: none"> <li>• ระดับ ๓</li> <li>• ระดับ ๓</li> <li>• ระดับ ๓</li> <li>• ระดับ ๓</li> <li>• ระดับ ๓</li> <li>• ระดับ ๑</li> <li>• ระดับ ๑</li> <li>• ระดับ ๑</li> <li>• ระดับ ๑</li> <li>• ระดับ ๑</li> <li>• ระดับ ๑</li> <li>• ระดับ ๓</li> <li>• ระดับ ๓</li> <li>• ระดับ ๓</li> <li>• ระดับ ๓</li> </ul>

**เกณฑ์พิจารณาประสิทธิภาพและผลงาน เพื่อก้าวไปสู่ตำแหน่งงานลำดับต่อไป (PERFORMANCE MEASURES) : ตำแหน่งเลขานุการกรม**

- มีวุฒิการศึกษาระดับปริญญาตรีหรือคุณวุฒิอย่างอื่นที่เทียบได้ในระดับเดียวกันขึ้นไปทุกสาขา และมีคุณสมบัติตามที่ ก.พ. กำหนด
- ดำรงตำแหน่งผู้อำนวยการระดับต้น ไม่น้อยกว่า ๑ ปี หรือผู้อำนวยการระดับต้นและประเภทวิชาการศึกษา ระดับชำนาญการพิเศษ รวมกันไม่น้อยกว่า ๔ ปี และผ่านการปฏิบัติหน้าที่ ผอ. สถานี และ/หรือ ผอ.กลุ่ม ที่ขึ้นตรงกับสำนัก/กอง หรือเทียบเท่ามาแล้ว ไม่น้อยกว่า ๒ ปี
- คะแนนการประเมินผลการปฏิบัติงานอยู่ในระดับดีมากขึ้นไป ไม่น้อยกว่า ๒ รอบการประเมินย้อนหลัง ๒ ปี
- ผ่านการอบรมหลักสูตรนักบริหารระดับกลาง - สูง ของกระทรวงเกษตรและสหกรณ์ หรือหลักสูตรทางการบริหารจัดการ อย่างน้อย ๑ หลักสูตร ซึ่งจัดโดยสถาบันที่เป็นที่ยอมรับ โดยมีระยะเวลาฝึกอบรมต่อหลักสูตร ไม่น้อยกว่า ๖๐ ชั่วโมง
- ผ่านการเป็นคณะกรรมการ หรือคณะอนุกรรมการ หรือคณะทำงาน หรือคณะอนุกรรมการ ทั้งภายในและภายนอกหน่วยงาน อย่างน้อย ๑ คณะ

ตำแหน่งในเส้นทางก้าวหน้า (LADDER POSITION)	
ชื่อตำแหน่ง    ผู้อำนวยการกลุ่ม	หน่วยงาน    สำนัก/กอง ตามโครงสร้างตามกฎกระทรวง
ระยะเวลาขั้นต่ำในการถือครองตำแหน่ง	ระดับชำนาญการพิเศษ ไม่น้อยกว่า ๔ ปี และผ่านการปฏิบัติหน้าที่ผู้อำนวยการกลุ่ม หรือเทียบเท่า ไม่น้อยกว่า ๓ ปี

หน้าที่รับผิดชอบหลัก (KEY RESPONSIBILITIES)
มีหน้าที่รับผิดชอบกำกับ แนะนำ ตรวจสอบการปฏิบัติงานของผู้ร่วมปฏิบัติงาน โดยใช้ความรู้ ความสามารถ ประสบการณ์ และความชำนาญงานสูงมากในงานวิชาการ ปฏิบัติงานที่ต้องตัดสินใจหรือแก้ปัญหาที่ยากมากและปฏิบัติงานอื่นตามที่ได้รับมอบหมาย

ผลสัมฤทธิ์หลัก (KEY RESULT AREAS: KRAS)	ตัวชี้วัดผลการปฏิบัติงานหลัก (KEY PERFORMANCE INDICATORS: KPIs)
๑. การดำเนินงานบรรลุเป้าหมายและผลสัมฤทธิ์ตามที่กำหนด	□ ระดับความสำเร็จของการปฏิบัติงานตามภารกิจหลักของหน่วยงาน
๒. ผู้รับบริการมีความพึงพอใจต่อการให้บริการ	□ ร้อยละของระดับความพึงพอใจของผู้รับบริการ
๓. บุคลากรในบังคับบัญชา มีสมรรถนะในการปฏิบัติงาน	□ ร้อยละของบุคลากรในบังคับบัญชาที่ได้รับการพัฒนาอย่างน้อย ๑ เรื่อง/คน/๖ เดือน
๔. หน่วยงานมีการถ่ายทอด (Cascading) ตัวชี้วัดและเป้าหมายระดับหน่วยงาน สู่ระดับบุคคล	□ ระดับความสำเร็จของการถ่ายทอด (Cascading) ตัวชี้วัดและเป้าหมายระดับหน่วยงานสู่ระดับบุคคล

ความรู้ที่จำเป็นสำหรับตำแหน่ง (KNOWLEDGE)	ทักษะที่จำเป็นสำหรับตำแหน่ง (SKILLS)	สมรรถนะที่คาดหวังสำหรับตำแหน่ง (COMPETENCIES)	
		ชื่อสมรรถนะ (COMPETENCY NAME)	ระดับสมรรถนะที่คาดหวัง (PROFICIENCY LEVEL)
<p><b>ความรู้ที่ใช้ในการปฏิบัติงาน</b></p> <ul style="list-style-type: none"> <li>□ การบริหารงานธุรการและการเงินหรือ</li> <li>□ ความรู้ที่ใช้ในการปฏิบัติงานที่กรมกำหนด</li> </ul> <p><b>ความรู้กฎหมายและกฎระเบียบราชการ</b></p> <ul style="list-style-type: none"> <li>□ กฎหมายที่เกี่ยวข้องงานสารบรรณ การเงิน การคลัง และงบประมาณ</li> <li>□ กฎหมายที่เกี่ยวกับการบริหารราชการแผ่นดิน</li> <li>□ หรือความรู้ทางกฎหมายที่กรมกำหนด</li> </ul>	<ul style="list-style-type: none"> <li>□ ทักษะการใช้คอมพิวเตอร์</li> <li>□ ทักษะการใช้ภาษาอังกฤษ</li> </ul>	<p><b>สมรรถนะหลัก</b></p> <ul style="list-style-type: none"> <li>□ การมุ่งผลสัมฤทธิ์</li> <li>□ บริการที่ดี</li> <li>□ การส่งมอบความเชี่ยวชาญในงานอาชีพ</li> <li>□ การยึดมั่นในความถูกต้องชอบธรรม และจรรยาบรรณ</li> <li>□ การทำงานเป็นทีม</li> </ul> <p><b>สมรรถนะเฉพาะตามลักษณะงานที่ปฏิบัติ</b></p> <ul style="list-style-type: none"> <li>□ การตรวจสอบความถูกต้องตามกระบวนการ</li> <li>□ การใส่ใจและพัฒนาผู้อื่น</li> <li>□ ความเข้าใจองค์กรและระบบราชการ</li> <li>□ หรือสมรรถนะอื่นๆ อย่างน้อย ๓ สมรรถนะ</li> </ul>	<ul style="list-style-type: none"> <li>• ระดับ ๓</li> <li>• ระดับ ๓</li> <li>• ระดับ ๓</li> <li>• ระดับ ๓</li> <li>• ระดับ ๓</li> <li>• ระดับ ๓</li> <li>• ระดับ ๓</li> <li>• ระดับ ๓</li> </ul>
<p><b>เกณฑ์พิจารณาประสพการณ์และผลงาน เพื่อก้าวไปสู่ตำแหน่งงานลำดับต่อไป (PERFORMANCE MEASURES) : ตำแหน่งเลขานุการกรม</b></p>			
<ul style="list-style-type: none"> <li>□ มีวุฒิการศึกษาระดับปริญญาตรีหรือคุณวุฒิอย่างอื่นที่เทียบได้ในระดับเดียวกันขึ้นไปทุกสาขา และมีคุณสมบัติตามที่ ก.พ. กำหนด</li> <li>□ ดำรงตำแหน่งระดับชำนาญการพิเศษ ไม่น้อยกว่า ๔ ปี</li> <li>□ ผ่านการปฏิบัติหน้าที่ผู้อำนวยการกลุ่ม ที่ขึ้นตรงกับสำนัก/กอง ตามโครงสร้างตามกฎกระทรวง หรือเทียบเท่า ไม่น้อยกว่า ๓ ปี</li> <li>□ คะแนนการประเมินผลการปฏิบัติงานอยู่ในระดับดีมากขึ้นไปไม่น้อยกว่า ๒ รอบการประเมินย้อนหลัง ๒ ปี</li> <li>□ ผ่านการอบรมหลักสูตรนักบริหารระดับกลาง - สูง ของกระทรวงเกษตรและสหกรณ์ หรือหลักสูตรทางด้านการบริหารจัดการ อย่างน้อย ๑ หลักสูตร ซึ่งจัดโดยสถาบันที่เป็นที่ยอมรับ โดยมีระยะเวลาฝึกอบรมต่อหลักสูตรไม่น้อยกว่า ๖๐ ชั่วโมง</li> <li>□ ผ่านการเป็นคณะกรรมการ หรือคณะอนุกรรมการ หรือคณะทำงาน หรือคณะอนุกรรมการ ทั้งภายในและภายนอกหน่วยงาน อย่างน้อย ๑ คณะ</li> </ul>			

ตำแหน่งในเส้นทางก้าวหน้า (LADDER POSITION)	
ชื่อตำแหน่ง    ผู้อำนวยการกลุ่ม	หน่วยงาน    สำนัก/กอง ตามโครงสร้างตามกฎกระทรวง
ระยะเวลาขั้นต่ำในการถือครองตำแหน่ง	ระดับอาวุโส ไม่น้อยกว่า ๗ ปี และผ่านการปฏิบัติหน้าที่ผู้อำนวยการกลุ่ม หรือเทียบเท่า ไม่น้อยกว่า ๓ ปี

หน้าที่รับผิดชอบหลัก (KEY RESPONSIBILITIES)
มีหน้าที่รับผิดชอบกำกับ แนะนำ ตรวจสอบการปฏิบัติงานของผู้ร่วมปฏิบัติงาน โดยใช้ความรู้ ความสามารถ ประสบการณ์ และความชำนาญงานค่อนข้างสูง มีงานในความรับผิดชอบที่หลากหลาย ปฏิบัติงานที่ต้องตัดสินใจหรือแก้ปัญหาในงานที่ค่อนข้างยากมาก

ผลสัมฤทธิ์หลัก (KEY RESULT AREAS: KRAS)	ตัวชี้วัดผลการปฏิบัติงานหลัก (KEY PERFORMANCE INDICATORS: KPIs)
๑. การดำเนินงานบรรลุเป้าหมายและผลสัมฤทธิ์ตามที่กำหนด	▣ ระดับความสำเร็จของการปฏิบัติงานตามภารกิจหลักของหน่วยงาน
๒. ผู้รับบริการมีความพึงพอใจต่อการให้บริการ	▣ ร้อยละของระดับความพึงพอใจของผู้รับบริการ
๓. บุคลากรในบังคับบัญชามีสมรรถนะในการปฏิบัติงาน	▣ ร้อยละของบุคลากรในบังคับบัญชาที่ได้รับการพัฒนาอย่างน้อย ๑ เรื่อง/คน/๖ เดือน
๔. หน่วยงานมีการถ่ายทอด (Cascading) ตัวชี้วัดและเป้าหมายระดับหน่วยงาน สู่ระดับบุคคล	▣ ระดับความสำเร็จของการถ่ายทอด (Cascading) ตัวชี้วัดและเป้าหมายระดับหน่วยงานสู่ระดับบุคคล

ความรู้ที่จำเป็นสำหรับตำแหน่ง (KNOWLEDGE)	ทักษะที่จำเป็นสำหรับตำแหน่ง (SKILLS)	สมรรถนะที่คาดหวังสำหรับตำแหน่ง (COMPETENCIES)	
		ชื่อสมรรถนะ (COMPETENCY NAME)	ระดับสมรรถนะที่คาดหวัง (PROFICIENCY LEVEL)
<p><u>ความรู้ที่ใช้ในการปฏิบัติงาน</u></p> <ul style="list-style-type: none"> <li>□ การบริหารงานธุรการและการเงิน หรือ</li> <li>□ ความรู้ที่ใช้ในการปฏิบัติงานที่กรมกำหนด</li> </ul> <p><u>ความรู้กฎหมายและกฎระเบียบราชการ</u></p> <ul style="list-style-type: none"> <li>□ กฎหมายที่เกี่ยวข้องงานสารบรรณ การเงิน การคลัง และงบประมาณ</li> <li>□ กฎหมายที่เกี่ยวกับการบริหารราชการแผ่นดิน</li> <li>□ หรือความรู้ทางกฎหมายที่กรมกำหนด</li> </ul>	<ul style="list-style-type: none"> <li>□ ทักษะการใช้คอมพิวเตอร์</li> <li>□ ทักษะการใช้ภาษาอังกฤษ</li> </ul>	<p><u>สมรรถนะหลัก</u></p> <ul style="list-style-type: none"> <li>□ การมุ่งผลสัมฤทธิ์</li> <li>□ บริการที่ดี</li> <li>□ การส่งมอบความเชี่ยวชาญในงานอาชีพ</li> <li>□ การยึดมั่นในความถูกต้องชอบธรรม และจริยธรรม</li> <li>□ การทำงานเป็นทีม</li> </ul> <p><u>สมรรถนะเฉพาะตามลักษณะงานที่ปฏิบัติ</u></p> <ul style="list-style-type: none"> <li>□ การตรวจสอบความถูกต้องตามกระบวนการ</li> <li>□ การใส่ใจและพัฒนาผู้อื่น</li> <li>□ ความเข้าใจองค์กรและระบบราชการ</li> <li>□ หรือสมรรถนะอื่นๆ อย่างน้อย ๓ สมรรถนะ</li> </ul>	<ul style="list-style-type: none"> <li>• ระดับ ๒</li> <li>• ระดับ ๒</li> <li>• ระดับ ๒</li> <li>• ระดับ ๒</li> <li>• ระดับ ๒</li> <li>• ระดับ ๒</li> <li>• ระดับ ๒</li> <li>• ระดับ ๒</li> </ul>
<p><b>เกณฑ์พิจารณาประสพการณ์และผลงาน เพื่อก้าวไปสู่ตำแหน่งงานลำดับต่อไป (PERFORMANCE MEASURES) : ตำแหน่งเลขานุการกรม</b></p> <ul style="list-style-type: none"> <li>□ มีวุฒิการศึกษาระดับปริญญาตรีหรือคุณวุฒิต่างอื่นที่เทียบได้ในระดับเดียวกันขึ้นไปทุกสาขา และมีคุณสมบัติตามที่ ก.พ. กำหนด</li> <li>□ ดำรงตำแหน่งระดับอาวุโส ไม่น้อยกว่า ๗ ปี</li> <li>□ ผ่านการปฏิบัติหน้าที่ผู้อำนวยการกลุ่ม ที่ขึ้นตรงกับสำนัก/กอง ตามโครงสร้างตามกฎกระทรวง หรือเทียบเท่า ไม่น้อยกว่า ๓ ปี</li> <li>□ คะแนนการประเมินผลการปฏิบัติงานอยู่ในระดับดีมากขึ้นไปไม่น้อยกว่า ๒ รอบการประเมินย้อนหลัง ๒ ปี</li> <li>□ ผ่านการอบรมหลักสูตรนักบริหารระดับกลาง - สูง ของกระทรวงเกษตรและสหกรณ์ หรือหลักสูตรทางการบริหารจัดการ อย่างน้อย ๑ หลักสูตร ซึ่งจัดโดยสถาบันที่เป็นที่ยอมรับ โดยมีระยะเวลาฝึกอบรมต่อหลักสูตรไม่น้อยกว่า ๖๐ ชั่วโมง</li> <li>□ ผ่านการเป็นคณะกรรมการ หรือคณะอนุกรรมการ หรือคณะทำงาน หรือคณะอนุกรรมการ ทั้งภายในและภายนอกหน่วยงาน อย่างน้อย ๑ คณะ</li> </ul>			