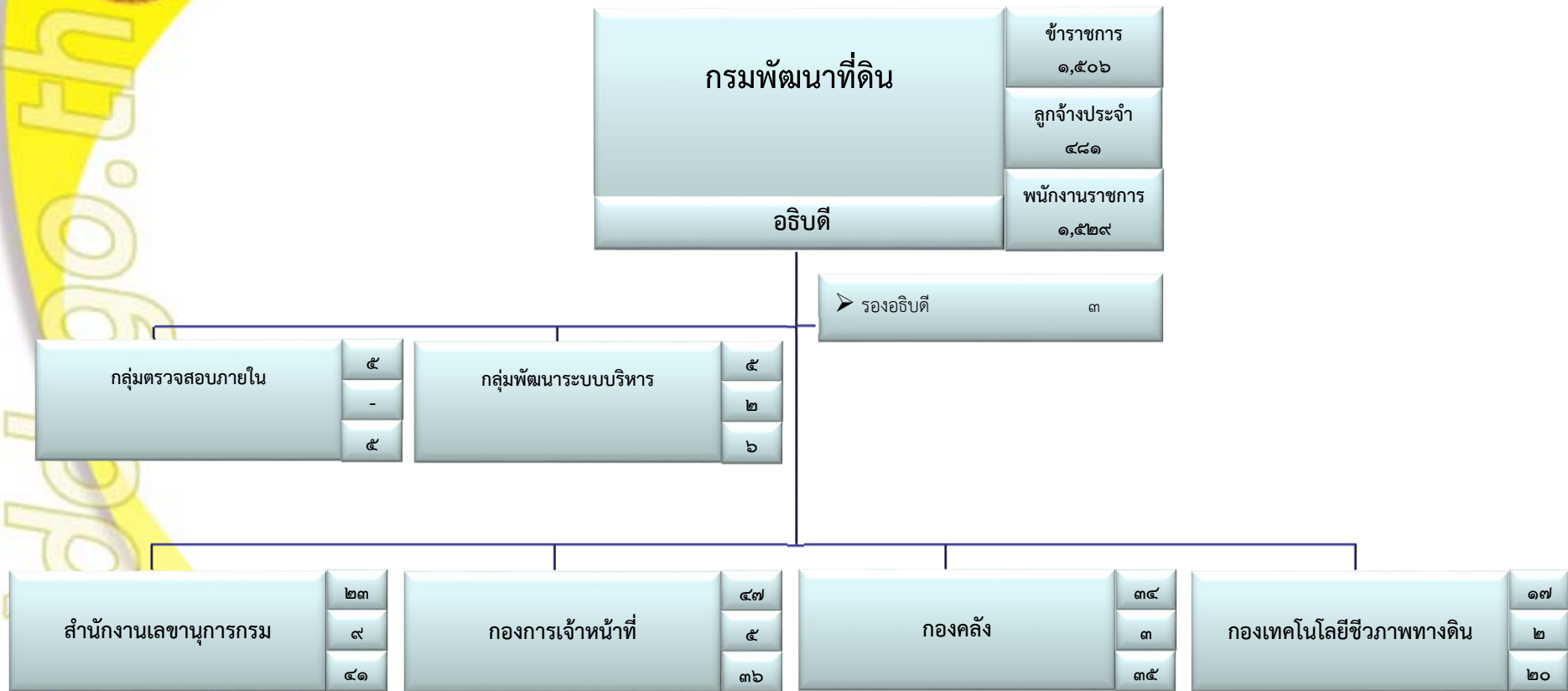


แผนภูมิโครงสร้างการแบ่งส่วนราชการในกรมพัฒนาที่ดิน



- กลุ่มสารบรรณ
- กลุ่มนิติการ
- กลุ่มช่วยอำนวยความสะดวกและประสานราชการ
- กลุ่มเผยแพร่และประชาสัมพันธ์
- กลุ่มงานเลขานุการกรมพัฒนาที่ดิน
- กลุ่มงานพิธีภัณฑ์ดิน

- ฝ่ายบริหารทั่วไป
- กลุ่มพัฒนาระบบงานและอัตรากำลัง
- กลุ่มสรรหาและบรรจุแต่งตั้ง
- กลุ่มทะเบียนประวัติและบำเหน็จความชอบ
- กลุ่มพัฒนาบุคคล
- กลุ่มวินัย
- กลุ่มสวัสดิการและเจ้าหน้าที่สัมพันธ์
- กลุ่มงานคุ้มครองจริยธรรม

- ฝ่ายบริหารทั่วไป
- กลุ่มพัฒนาระบบงานคลัง
- กลุ่มการเงิน
- กลุ่มงบประมาณ
- กลุ่มบัญชี
- กลุ่มพัสดุ
- กลุ่มตรวจสอบใบสำคัญ
- กลุ่มบริหารสินทรัพย์

- ฝ่ายบริหารทั่วไป
- กลุ่มวิจัยและพัฒนาเทคโนโลยีชีวภาพเพิ่มความอุดมสมบูรณ์ของดิน
- กลุ่มวิจัยและพัฒนาการจัดการอินทรีย์วัตถุ
- กลุ่มวิจัยและพัฒนาเทคโนโลยีชีวภาพการจัดการมลพิษทางดินและน้ำ
- กลุ่มวิจัยและพัฒนาเทคโนโลยีการผลิตและเก็บรักษาจุลินทรีย์



กรมพัฒนาที่ดิน (ต่อ)



- ฝ่ายบริหารทั่วไป
- กลุ่มวิเคราะห์สภาพการใช้ที่ดิน
- กลุ่มเศรษฐกิจที่ดินทางการเกษตร
- กลุ่มนโยบายและวางแผนการใช้ที่ดิน
- กลุ่มวางแผนบริหารจัดการพื้นที่ชุ่มน้ำ
- กลุ่มวางแผนการจัดการที่ดินในพื้นที่เสี่ยงภัยทางการเกษตร

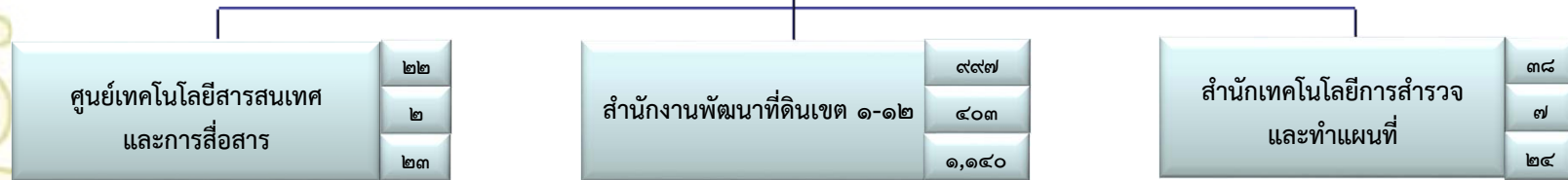
- ฝ่ายบริหารทั่วไป
- กลุ่มแผนงาน
- กลุ่มโครงการพิเศษ
- กลุ่มติดตามและประเมินผล
- กลุ่มระบบงานวิจัย
- กลุ่มแผนงานความร่วมมือกับต่างประเทศ
- กลุ่มพัฒนาระบบมาตรฐานงาน
- กลุ่มงานอนุสัญญาว่าด้วยการต่อต้านการแปรสภาพเป็นทะเลทราย
- กลุ่มประสานงานโครงการอันเนื่องมาจากพระราชดำริ

- ฝ่ายบริหารทั่วไป
- กลุ่มวิจัยและพัฒนาการจัดการดินเค็ม
- กลุ่มวิจัยและพัฒนาการจัดการดินเปรี้ยว
- กลุ่มวิจัยและพัฒนาการจัดการดินเสื่อมโทรม
- กลุ่มวิจัยและพัฒนาการอนุรักษ์ดินและน้ำเพื่อการเกษตร
- กลุ่มวิจัยและพัฒนาการปรับปรุงบำรุงดิน
- กลุ่มวิจัยและพัฒนาการใช้ประโยชน์หญ้าแฝกในการจัดการดิน
- กลุ่มวิจัยและพัฒนาการบรรเทาภาวะโลกร้อนทางการเกษตร
- กลุ่มวิจัยและพัฒนาหมอดินอาสาและบริหารจัดการเครือข่าย
- ศูนย์วิจัยการอนุรักษ์ดินและน้ำ อำเภอปากช่อง จังหวัดนครราชสีมา

- ฝ่ายบริหารทั่วไป
- กลุ่มมาตรฐานการสำรวจจำแนกดิน
- กลุ่มวินิจฉัยคุณภาพและกำลังผลผลิตของดิน
- กลุ่มสำรวจจำแนกดิน
- กลุ่มพัฒนาและประยุกต์ใช้ระบบฐานข้อมูลดิน
- กลุ่มศึกษาและวิเคราะห์สถานการณ์ทรัพยากรดิน



กรมพัฒนาที่ดิน (ต่อ)



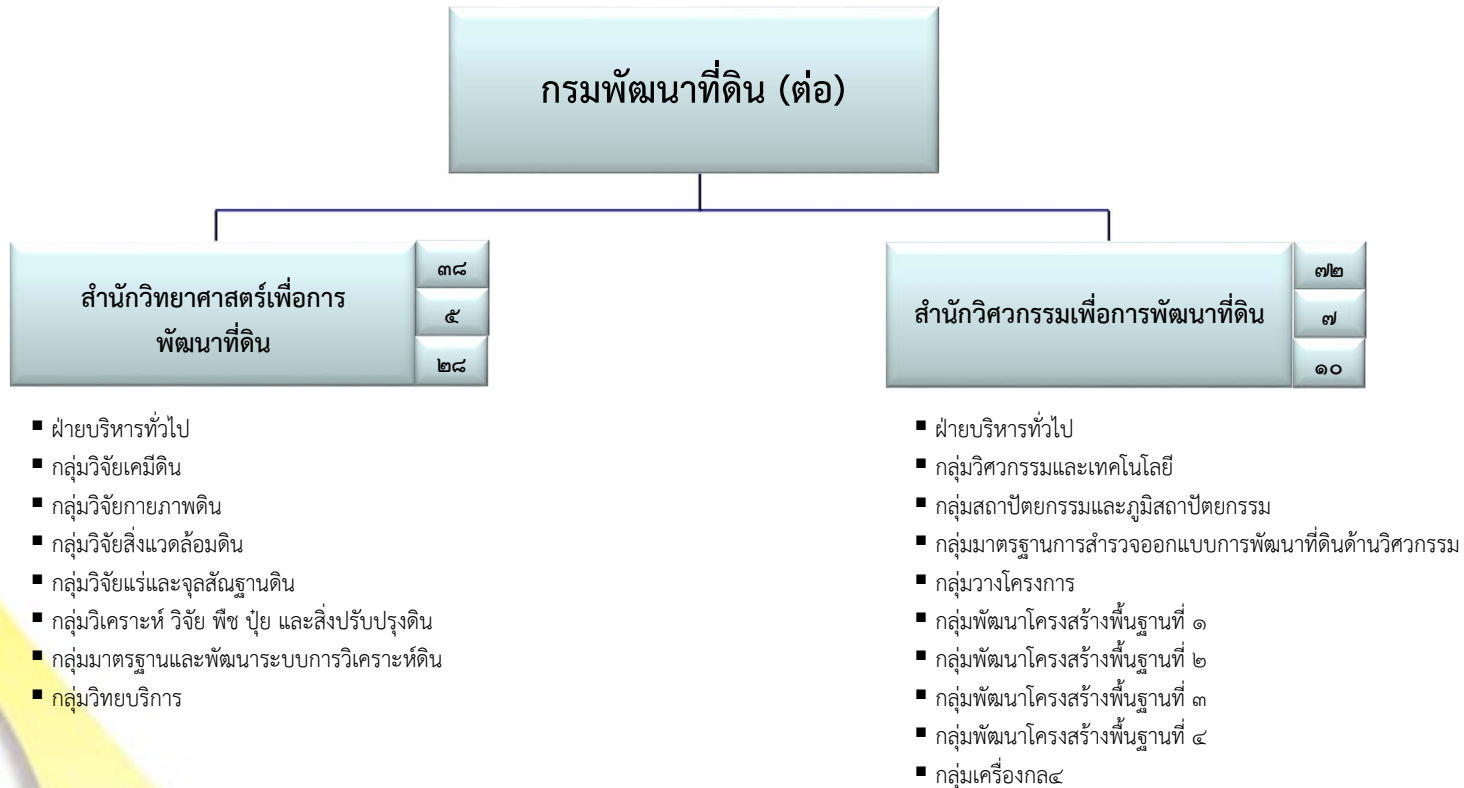
- ฝ่ายบริหารทั่วไป
- กลุ่มวิเคราะห์และวางระบบข้อมูล
- กลุ่มระบบเครือข่ายและคอมพิวเตอร์
- กลุ่มฐานข้อมูลสารสนเทศ
- กลุ่มระบบภูมิสารสนเทศ

- ฝ่ายบริหารทั่วไป
- กลุ่มวิชาการเพื่อการพัฒนาที่ดิน
- กลุ่มวางแผนการใช้ที่ดิน
- กลุ่มสำรวจเพื่อทำแผนที่
- กลุ่มวิเคราะห์ดิน
- สถานีพัฒนาที่ดิน ๗๗ สถานี
- ศูนย์ศึกษาการพัฒนาเขานินชั้น (เฉพาะ สพข. ๒)
- กลุ่มผลิตเมล็ดพันธุ์พืชปุ๋ยสด (เฉพาะ สพข. ๕)
- ศูนย์ปฏิบัติการโครงการหลวงภาคเหนือ (เฉพาะ สพข. ๖)
- ศูนย์ศึกษาวิธีการฟื้นฟูที่ดินเสื่อมโทรม เขาชะงุ้มอันเนื่องมาจากพระราชดำริ (เฉพาะ สพข. ๑๐)
- ศูนย์ปฏิบัติการโครงการจัดการพัฒนาที่ดินตามพระราชประสงค์หนองพลับ-กัลดีหลวง (เฉพาะ สพข. ๑๐)
- ศูนย์ปฏิบัติการจัดการที่ดิน ชัยพัฒนา-แม่ฟ้าหลวง (เฉพาะ สพข. ๑๐)
- ศูนย์ศึกษาการพัฒนาพิภพทอง (เฉพาะ สพข. ๑๒)

- ฝ่ายบริหารทั่วไป
- กลุ่มวิจัยและพัฒนาเทคโนโลยีการสำรวจและทำแผนที่
- กลุ่มจัดการและบริการแผนที่และข้อมูลทางแผนที่
- กลุ่มจำแนกประเภทที่ดิน
- กลุ่มสำรวจและผลิตแผนที่และภาพถ่าย ๑
- กลุ่มสำรวจและผลิตแผนที่และภาพถ่าย ๒
- กลุ่มสำรวจและผลิตแผนที่และภาพถ่าย ๓



กรมพัฒนาที่ดิน (ต่อ)



รวม	ข้าราชการ	ลูกจ้างประจำ	พนักงานราชการ
ส่วนกลาง	๕๐๙	๗๘	๓๘๙
สำนักงานพัฒนาที่ดินเขต ๑-๑๒	๙๙๗	๕๐๓	๑,๑๕๐
รวมทั้งสิ้น	๑,๕๐๖	๕๘๑	๑,๕๓๙