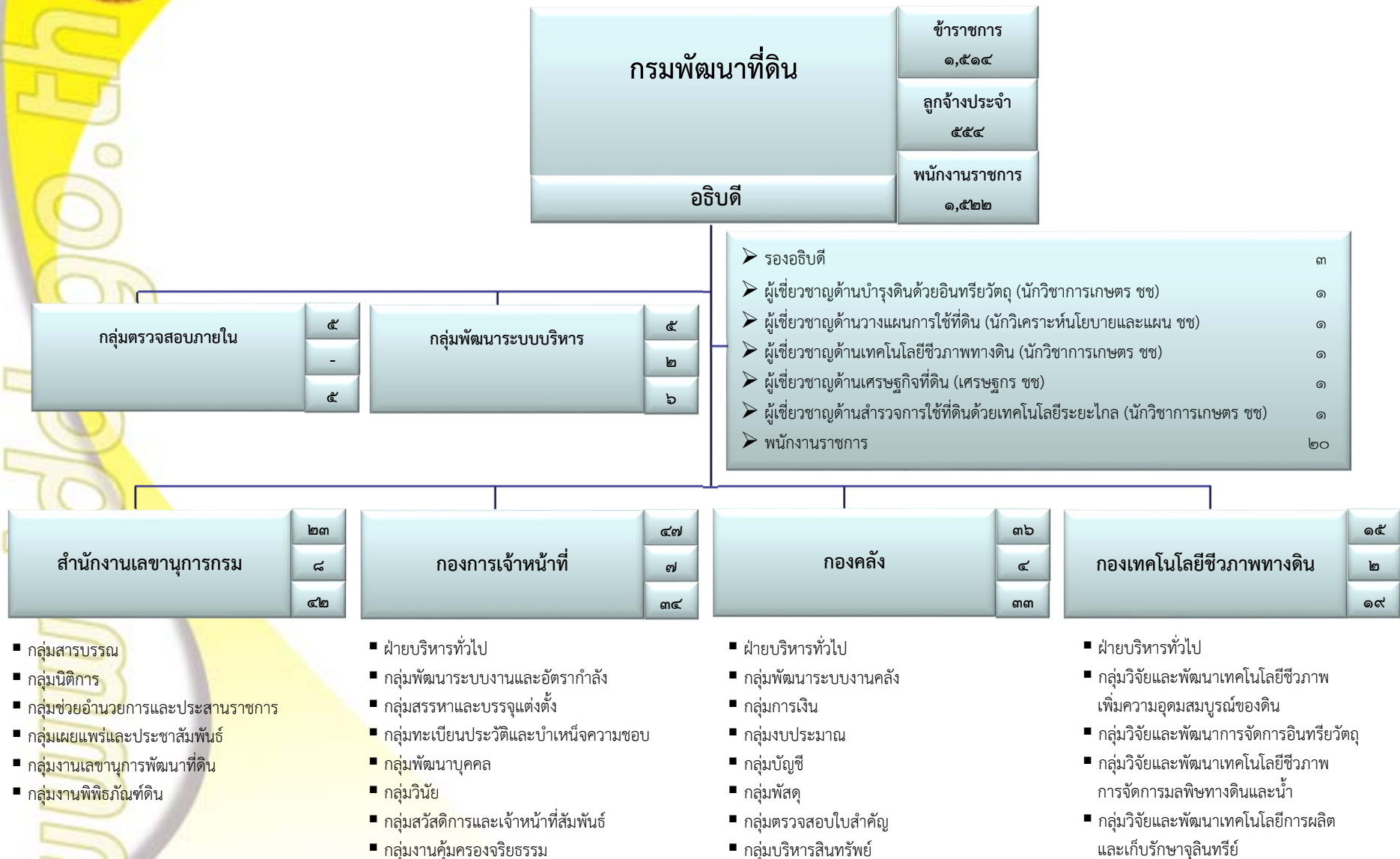
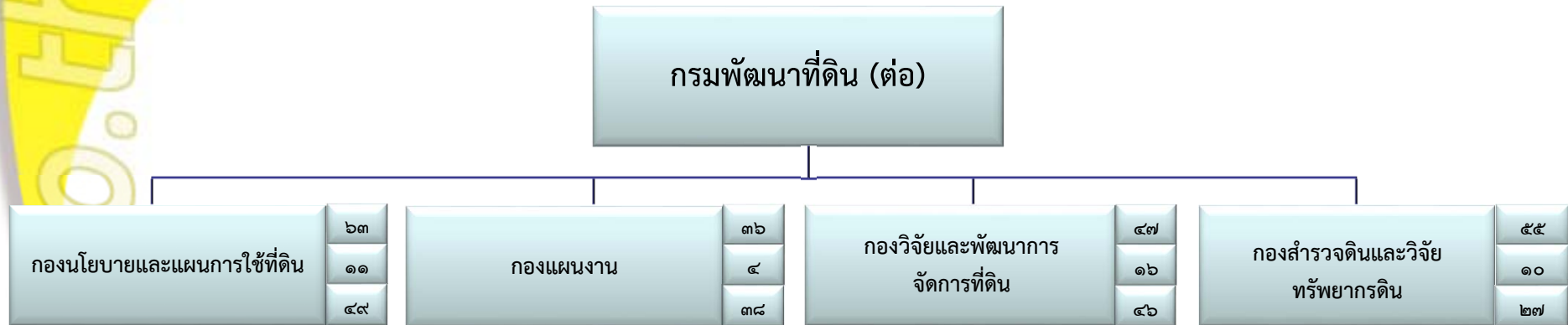


แผนภูมิโครงสร้างการแบ่งส่วนราชการในกรมพัฒนาที่ดิน





กรมพัฒนาที่ดิน (ต่อ)



- ฝ่ายบริหารทั่วไป
- กลุ่มวิเคราะห์สภาพการใช้ที่ดิน
- กลุ่มเศรษฐกิจที่ดินทางการเกษตร
- กลุ่มนโยบายและวางแผนการใช้ที่ดิน
- กลุ่มวางแผนบริหารจัดการพื้นที่ชุ่มน้ำ
- กลุ่มวางแผนการจัดการที่ดินในพื้นที่เสี่ยงภัยทางการเกษตร

- ฝ่ายบริหารทั่วไป
- กลุ่มแผนงาน
- กลุ่มโครงการพิเศษ
- กลุ่มติดตามและประเมินผล
- กลุ่มระบบงานวิจัย
- กลุ่มแผนงานความร่วมมือกับต่างประเทศ
- กลุ่มพัฒนาระบบมาตรฐานงาน
- กลุ่มงานอนุสัญญาว่าด้วยการต่อต้านการแปรสภาพเป็นทะเลทราย
- กลุ่มประสานงานโครงการอันเนื่องมาจากพระราชดำริ

- ฝ่ายบริหารทั่วไป
- กลุ่มวิจัยและพัฒนาการจัดการดินเค็ม
- กลุ่มวิจัยและพัฒนาการจัดการดินเปรี้ยว
- กลุ่มวิจัยและพัฒนาการจัดการดินเสื่อมโทรม
- กลุ่มวิจัยและพัฒนาการอนุรักษ์ดินและน้ำเพื่อการเกษตร
- กลุ่มวิจัยและพัฒนาการปรับปรุงบำรุงดิน
- กลุ่มวิจัยและพัฒนาการใช้ประโยชน์หญ้าแฝกในการจัดการดิน
- กลุ่มวิจัยและพัฒนาการบรรเทาภาวะโลกร้อนทางการเกษตร
- กลุ่มวิจัยและพัฒนาหมอดินอาสาและบริหารจัดการเครือข่าย
- ศูนย์วิจัยการอนุรักษ์ดินและน้ำ อำเภอปากช่อง จังหวัดนครราชสีมา

- ฝ่ายบริหารทั่วไป
- กลุ่มมาตรฐานการสำรวจจำแนกดิน
- กลุ่มวินิจฉัยคุณภาพและกำลังผลผลิตของดิน
- กลุ่มสำรวจจำแนกดิน
- กลุ่มพัฒนาและประยุกต์ใช้ระบบฐานข้อมูลดิน
- กลุ่มศึกษาและวิเคราะห์สถานการณ์ทรัพยากรดิน



กรมพัฒนาที่ดิน (ต่อ)

ศูนย์เทคโนโลยีสารสนเทศ และการสื่อสาร	๒๒
	๒
	๒๑

- ฝ่ายบริหารทั่วไป
- กลุ่มวิเคราะห์และวางระบบข้อมูล
- กลุ่มระบบเครือข่ายและคอมพิวเตอร์
- กลุ่มฐานข้อมูลสารสนเทศ
- กลุ่มระบบภูมิสารสนเทศ

สำนักงานพัฒนาที่ดินเขต ๑-๑๒	๑,๐๐๐
	๔๖๗
	๑,๑๔๐

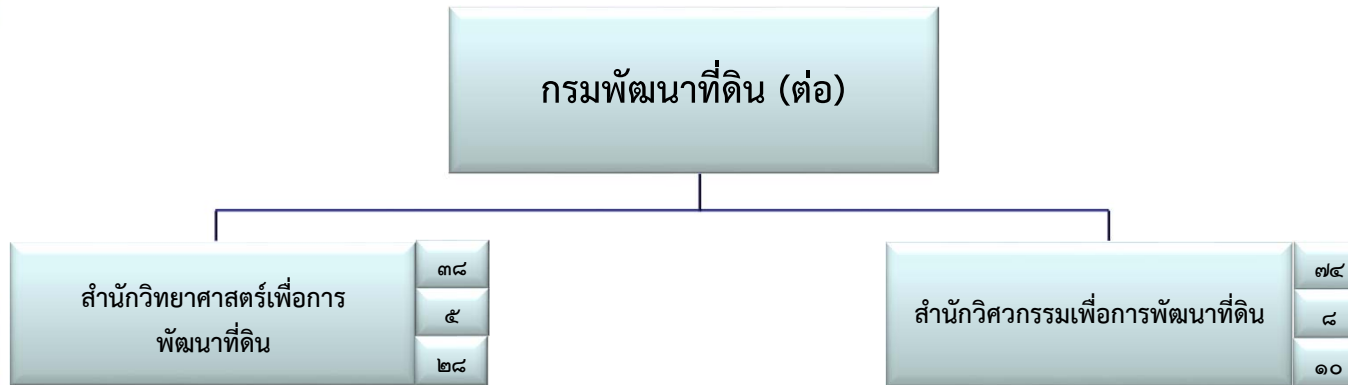
- ฝ่ายบริหารทั่วไป
- กลุ่มวิชาการเพื่อการพัฒนาที่ดิน
- กลุ่มวางแผนการใช้ที่ดิน
- กลุ่มสำรวจเพื่อทำแผนที่
- กลุ่มวิเคราะห์ดิน
- สถานีพัฒนาที่ดิน ๗๗ สถานี
- ศูนย์ศึกษาการพัฒนาเขานินชั้น (เฉพาะ สพข. ๒)
- กลุ่มผลิตเมล็ดพันธุ์พืชปุ๋ยสด (เฉพาะ สพข. ๕)
- ศูนย์ปฏิบัติการโครงการหลวงภาคเหนือ (เฉพาะ สพข. ๖)
- ศูนย์ศึกษาวิธีการฟื้นฟูที่ดินเสื่อมโทรม เขาชะงุ้มอันเนื่องมาจากพระราชดำริ (เฉพาะ สพข. ๑๐)
- ศูนย์ปฏิบัติการโครงการจัดการพัฒนาที่ดินตามพระราชประสงค์หนองพลับ-กัลดีหลวง (เฉพาะ สพข. ๑๐)
- ศูนย์ปฏิบัติการจัดการที่ดิน ชัยพัฒนา-แม่ฟ้าหลวง (เฉพาะ สพข. ๑๐)
- ศูนย์ศึกษาการพัฒนาพิภพทอง (เฉพาะ สพข. ๑๒)

สำนักเทคโนโลยีการสำรวจ และทำแผนที่	๓๙
	๘
	๒๔

- ฝ่ายบริหารทั่วไป
- กลุ่มวิจัยและพัฒนาเทคโนโลยีการสำรวจและทำแผนที่
- กลุ่มจัดการและบริการแผนที่และข้อมูลทางแผนที่
- กลุ่มจำแนกประเภทที่ดิน
- กลุ่มสำรวจและผลิตแผนที่และภาพถ่าย ๑
- กลุ่มสำรวจและผลิตแผนที่และภาพถ่าย ๒
- กลุ่มสำรวจและผลิตแผนที่และภาพถ่าย ๓



กรมพัฒนาที่ดิน (ต่อ)



- ฝ่ายบริหารทั่วไป
- กลุ่มวิจัยเคมีดิน
- กลุ่มวิจัยกายภาพดิน
- กลุ่มวิจัยสิ่งแวดล้อมดิน
- กลุ่มวิจัยแร่และจุลสัณฐานดิน
- กลุ่มวิเคราะห์ วิจัย พีซ ปุ๋ย และสิ่งปรับปรุงดิน
- กลุ่มมาตรฐานและพัฒนาระบบการวิเคราะห์ดิน
- กลุ่มวิทยบริการ

- ฝ่ายบริหารทั่วไป
- กลุ่มวิศวกรรมและเทคโนโลยี
- กลุ่มสถาปัตยกรรมและภูมิสถาปัตยกรรม
- กลุ่มมาตรฐานการสำรวจออกแบบการพัฒนาที่ดินด้านวิศวกรรม
- กลุ่มวางโครงการ
- กลุ่มพัฒนาโครงสร้างพื้นฐานที่ ๑
- กลุ่มพัฒนาโครงสร้างพื้นฐานที่ ๒
- กลุ่มพัฒนาโครงสร้างพื้นฐานที่ ๓
- กลุ่มพัฒนาโครงสร้างพื้นฐานที่ ๔
- กลุ่มเครื่องกล

รวม	ข้าราชการ	ลูกจ้างประจำ	พนักงานราชการ
ส่วนกลาง	๕๑๔	๘๗	๓๘๒
สำนักงานพัฒนาที่ดินเขต ๑-๑๒	๑,๐๐๐	๔๖๗	๑,๑๔๐
รวมทั้งสิ้น	๑,๕๑๔	๕๕๔	๑,๕๒๒