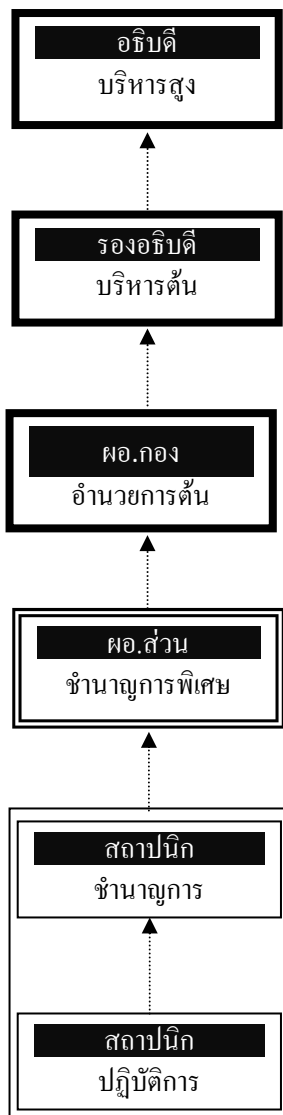


ผังเส้นทางก้าวหน้าในสายอาชีพ (Career Path) : สายงานสถาปัตยกรรม



หลักเกณฑ์และเงื่อนไขการเข้าสู่ตำแหน่ง : สายงานสถาปัตยกรรม

ตำแหน่ง	คุณสมบัติตามมาตรฐาน กำหนดตำแหน่ง (ตามที่ ก.พ. กำหนด)	มีประสบการณ์	มีความรู้ความสามารถ/ทักษะ	มีสมรรถนะ	ควรได้รับการพัฒนา
* สถาปนิกปฏิบัติการ	มีคุณวุฒิปริญญาตรี หรือปริญญาโท หรือปริญญาเอก สาขาสถาปัตยกรรม และต้องได้รับใบอนุญาตเป็นผู้ประกอบ วิชาชีพสถาปัตยกรรมควบคุมตามที่ กฎหมายกำหนด	-	1. <u>ความรู้ความสามารถ</u> 1.1 ความรู้ความสามารถ ที่ใช้ในการปฏิบัติงาน เรื่อง สถาปัตยกรรมและ ภูมิสถาปัตยกรรม ระดับที่ 1 1.2 ความรู้เรื่องกฎหมายที่ เกี่ยวกับงานสถาปัตยกรรม และเกี่ยวกับการบริหาร ราชการแผ่นดิน ระดับที่ 2 2. <u>ทักษะ</u> ระดับที่ 2 2.1 การใช้คอมพิวเตอร์ 2.2 การใช้ภาษาอังกฤษ 2.3 การคำนวณ 2.4 การจัดการข้อมูล	1. <u>สมรรถนะหลัก</u> ระดับที่ 1 1.1 การมุ่งผลสัมฤทธิ์ 1.2 บริการที่ดี 1.3 การส่งเสริมความเชี่ยวชาญ ในงานอาชีพ 1.4 การยึดมั่นในความถูกต้อง ชอบธรรมและจริยธรรม 1.5 การทำงานเป็นทีม 2. <u>สมรรถนะสำหรับตำแหน่ง</u> ระดับที่ 1 2.1 การตรวจสอบความ ถูกต้องของกระบวนการงาน 2.2 การใส่ใจและพัฒนาผู้อื่น 2.3 การคิดวิเคราะห์	1. การปฐมนิเทศ 2. การเรียนรู้ด้วยตนเอง หลักสูตรฝึกอบรม ข้าราชการบรรจุใหม่ ของสำนักงาน ก.พ. 3. หลักสูตรการเป็น ข้าราชการที่ดี

ตำแหน่ง	คุณสมบัติตามมาตรฐาน กำหนดตำแหน่ง (ตามที่ ก.พ. กำหนด)	มีประสบการณ์	มีความรู้ความสามารถ/ทักษะ	มีสมรรถนะ	ควรได้รับการพัฒนา
* สถาปนิกชำนาญการ	<p>1. มีคุณวุฒิปริญญาตรี หรือปริญญาโท หรือปริญญาเอก สาขาสถาปัตยกรรม และต้องได้รับใบอนุญาตเป็นผู้ประกอบวิชาชีพสถาปัตยกรรมควบคุมตามที่กฎหมายกำหนด</p> <p>2. ดำรงตำแหน่งประเภทวิชาการ ระดับปฏิบัติการ มาแล้ว ไม่น้อยกว่า 6 ปี (วุฒิปริญญาตรี) , ไม่น้อยกว่า 4 ปี (วุฒิปริญญาโท) , ไม่น้อยกว่า 2 ปี (วุฒิปริญญาเอก)</p>	ปฏิบัติงานสถาปัตยกรรมหรืองานอื่นที่เกี่ยวข้องมาแล้วไม่น้อยกว่า 1 ปี	<p>1. <u>ความรู้ความสามารถ</u></p> <p>1.1 ความรู้ความสามารถที่ใช้ในการปฏิบัติงานเรื่อง สถาปัตยกรรมและภูมิสถาปัตยกรรม ระดับที่ 2</p> <p>1.2 ความรู้เรื่องกฎหมายที่เกี่ยวกับงานสถาปัตยกรรมและเกี่ยวกับการบริหารราชการแผ่นดิน ระดับที่ 2</p> <p>2. <u>ทักษะ</u> ระดับที่ 2</p> <p>2.1 การใช้คอมพิวเตอร์</p> <p>2.2 การใช้ภาษาอังกฤษ</p> <p>2.3 การคำนวณ</p> <p>2.4 การจัดการข้อมูล</p>	<p>1. <u>สมรรถนะหลัก</u> ระดับที่ 2</p> <p>1.1 การมุ่งผลสัมฤทธิ์</p> <p>1.2 บริการที่ดี</p> <p>1.3 การสั่งสมความเชี่ยวชาญในงานอาชีพ</p> <p>1.4 การยึดมั่นในความถูกต้องชอบธรรมและจริยธรรม</p> <p>1.5 การทำงานเป็นทีม</p> <p>2. <u>สมรรถนะสำหรับตำแหน่ง</u> ระดับที่ 2</p> <p>2.1 การตรวจสอบความถูกต้องของกระบวนการงาน</p> <p>2.2 การใส่ใจและพัฒนาผู้อื่น</p> <p>2.3 การคิดวิเคราะห์</p>	<p>1. นักบริหารระดับต้น</p> <p>2 การบริหารสัญญาก่อสร้าง</p>

ตำแหน่ง	คุณสมบัติตามมาตรฐาน กำหนดตำแหน่ง	มีประสบการณ์	มีความรู้ความสามารถ/ทักษะ	มีสมรรถนะ	ควรได้รับการพัฒนา
* สถาปนิกชำนาญการพิเศษ	<p>1. มีคุณวุฒิปริญญาตรี หรือปริญญาโท หรือปริญญาเอก สาขาสถาปัตยกรรม และต้องได้รับใบอนุญาตเป็นผู้ประกอบวิชาชีพสถาปัตยกรรมควบคุมตามที่กฎหมายกำหนด</p> <p>2. ดำรงตำแหน่งประเภทวิชาการ ระดับชำนาญการ มาแล้วไม่น้อยกว่า 4 ปี</p>	ปฏิบัติงานสถาปัตยกรรมหรืองานอื่นที่เกี่ยวข้องมาแล้วไม่น้อยกว่า 1 ปี	<p>1. <u>ความรู้ความสามารถ</u></p> <p>1.1 ความรู้ความสามารถที่ใช้ในการปฏิบัติงานเรื่อง สถาปัตยกรรมและภูมิสถาปัตยกรรม ระดับที่ 3</p> <p>1.2 ความรู้เรื่องกฎหมายที่เกี่ยวกับงานสถาปัตยกรรม และเกี่ยวกับการบริหารราชการแผ่นดิน ระดับที่ 3</p> <p>2. <u>ทักษะ</u> ระดับที่ 2</p> <p>2.1 การใช้คอมพิวเตอร์</p> <p>2.2 การใช้ภาษาอังกฤษ</p> <p>2.3 การคำนวณ</p> <p>2.4 การจัดการข้อมูล</p>	<p>1. <u>สมรรถนะหลัก</u> ระดับที่ 3</p> <p>1.1 การมุ่งผลสัมฤทธิ์</p> <p>1.2 บริการที่ดี</p> <p>1.3 การส่งเสริมความเชี่ยวชาญในงานอาชีพ</p> <p>1.4 การยึดมั่นในความถูกต้องชอบธรรมและจริยธรรม</p> <p>1.5 การทำงานเป็นทีม</p> <p>2. <u>สมรรถนะสำหรับตำแหน่ง</u> ระดับที่ 3</p> <p>2.1 การตรวจสอบความถูกต้องของกระบวนการงาน</p> <p>2.2 การใส่ใจและพัฒนาผู้อื่น</p> <p>2.3 การคิดวิเคราะห์</p>	1. นักบริหารระดับกลาง