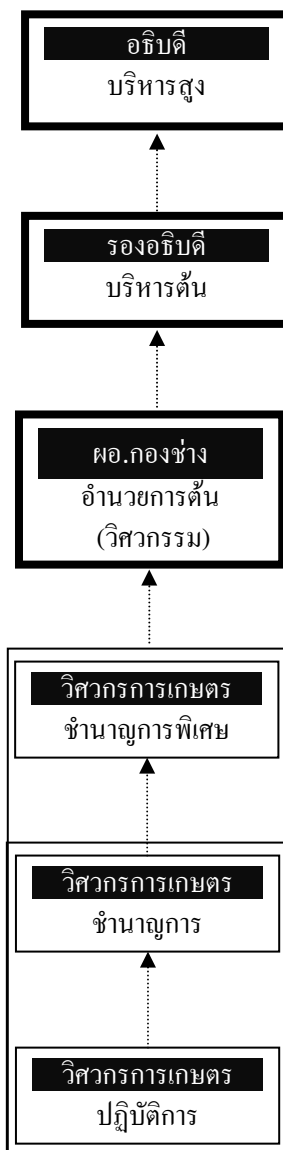


ผังเส้นทางก้าวหน้าในสายอาชีพ (Career Path) : สายงานวิศวกรรมการเกษตร



หลักเกณฑ์และเงื่อนไขการเข้าสู่ตำแหน่ง : สายงานวิศวกรรมการเกษตร

ตำแหน่ง	คุณสมบัติตามมาตรฐาน กำหนดตำแหน่ง (ตามที่ ก.พ. กำหนด)	มีประสบการณ์	มีความรู้ความสามารถ/ทักษะ	มีสมรรถนะ	ควรได้รับการพัฒนา
* วิศวกรการเกษตร ปฏิบัติการ	มีคุณสมบัติปริญญาตรี หรือปริญญาโท หรือปริญญาเอก สาขาวิศวกรรมศาสตร์ ทางวิศวกรรมการเกษตร ทางวิศวกรรมเครื่องกล	-	1. <u>ความรู้ความสามารถ</u> 1.1 ความรู้ความสามารถ ที่ใช้ในการปฏิบัติงาน เรื่อง วิศวกรรมการเกษตร ระดับที่ 1 1.2 ความรู้เรื่องกฎหมาย ที่เกี่ยวกับงานวิศวกรรม และเกี่ยวกับการบริหาร ราชการแผ่นดิน ระดับที่ 2 2. <u>ทักษะ</u> ระดับที่ 2 2.1 การใช้คอมพิวเตอร์ 2.2 การใช้ภาษาอังกฤษ 2.3 การคำนวณ 2.4 การจัดการข้อมูล	1. <u>สมรรถนะหลัก</u> ระดับที่ 1 1.1 การมุ่งผลสัมฤทธิ์ 1.2 บริการที่ดี 1.3 การส่งเสริมความเชี่ยวชาญ ในงานอาชีพ 1.4 การยึดมั่นในความถูกต้อง ชอบธรรมและจริยธรรม 1.5 การทำงานเป็นทีม 2. <u>สมรรถนะสำหรับตำแหน่ง</u> ระดับที่ 1 2.1 การตรวจสอบความ ถูกต้องของกระบวนการงาน 2.2 การคิดวิเคราะห์ 2.3 การใส่ใจและพัฒนาผู้อื่น	1. การปฐมนิเทศ 2. การเรียนรู้ด้วยตนเอง หลักสูตรฝึกอบรม ข้าราชการบรรจุใหม่ ของสำนักงาน ก.พ. 3. หลักสูตรการเป็น ข้าราชการที่ดี

ตำแหน่ง	คุณสมบัติตามมาตรฐาน กำหนดตำแหน่ง (ตามที่ ก.พ. กำหนด)	มีประสบการณ์	มีความรู้ความสามารถ/ทักษะ	มีสมรรถนะ	ควรได้รับการพัฒนา
* วิศวกรการเกษตร ชำนาญการ	1. มีคุณวุฒิปริญญาตรี หรือปริญญาโท หรือปริญญาเอก สาขา วิศวกรรมศาสตร์ ทางวิศวกรรม การเกษตร ทางวิศวกรรมเครื่องกล 2. ดำรงตำแหน่งประเภทวิชาการ ระดับปฏิบัติการ มาแล้ว ไม่น้อยกว่า 6 ปี (วุฒิปริญญาตรี) , ไม่น้อยกว่า 4 ปี (วุฒิปริญญาโท) , ไม่น้อยกว่า 2 ปี (วุฒิปริญญาเอก)	ปฏิบัติงานวิศวกรรมการเกษตร หรืองานอื่นที่เกี่ยวข้องมาแล้ว ไม่น้อยกว่า 1 ปี	1. <u>ความรู้ความสามารถ</u> 1.1 ความรู้ความสามารถ ที่ใช้ในการปฏิบัติงาน เรื่อง วิศวกรรมการเกษตร ระดับที่ 2 1.2 ความรู้เรื่องกฎหมาย ที่เกี่ยวกับงานวิศวกรรม และเกี่ยวกับการบริหาร ราชการแผ่นดิน ระดับที่ 2 2. <u>ทักษะ</u> ระดับที่ 2 2.1 การใช้คอมพิวเตอร์ 2.2 การใช้ภาษาอังกฤษ 2.3 การคำนวณ 2.4 การจัดการข้อมูล	1. <u>สมรรถนะหลัก</u> ระดับที่ 2 1.1 การมุ่งผลสัมฤทธิ์ 1.2 บริการที่ดี 1.3 การส่งมอบความเชี่ยวชาญ ในงานอาชีพ 1.4 การยึดมั่นในความถูกต้อง ชอบธรรมและจริยธรรม 1.5 การทำงานเป็นทีม 2. <u>สมรรถนะสำหรับตำแหน่ง</u> ระดับที่ 2 2.1 การตรวจสอบความ ถูกต้องของกระบวนการงาน 2.2 การคิดวิเคราะห์ 2.3 การใส่ใจและพัฒนาผู้อื่น	1. นักบริหารระดับต้น 2. การพัฒนาคุณภาพชีวิต เพื่อเพิ่มประสิทธิภาพ การทำงานที่โปร่งใส 3. การบริหารสัญญา ก่อสร้าง

ตำแหน่ง	คุณสมบัติตามมาตรฐาน กำหนดตำแหน่ง (ตามที่ ก.พ. กำหนด)	มีประสบการณ์	มีความรู้ความสามารถ/ ทักษะ	มีสมรรถนะ	ควรได้รับการพัฒนา
* วิศวกรการเกษตร ชำนาญการพิเศษ	1. มีคุณวุฒิปริญญาตรี หรือปริญญาโท หรือปริญญาเอก สาขา วิศวกรรมศาสตร์ ทางวิศวกรรม การเกษตร ทางวิศวกรรมเครื่องกล 2. ดำรงตำแหน่งประเภทวิชาการระดับ ชำนาญการ มาแล้วไม่น้อยกว่า 4 ปี	ปฏิบัติงานวิศวกรรมการเกษตร หรืองานอื่นที่เกี่ยวข้องมาแล้ว ไม่น้อยกว่า 1 ปี	1. <u>ความรู้ความสามารถ</u> 1.1 ความรู้ความสามารถ ที่ใช้ในการปฏิบัติงาน เรื่อง วิศวกรรมการเกษตร ระดับที่ 3 1.2 ความรู้เรื่องกฎหมาย ที่เกี่ยวกับงานวิศวกรรม และเกี่ยวกับการบริหาร ราชการแผ่นดิน ระดับที่ 3 2. <u>ทักษะ</u> ระดับที่ 2 2.1 การใช้คอมพิวเตอร์ 2.2 การใช้ภาษาอังกฤษ 2.3 การคำนวณ 2.4 การจัดการข้อมูล	1. <u>สมรรถนะหลัก</u> ระดับที่ 3 1.1 การมุ่งผลสัมฤทธิ์ 1.2 บริการที่ดี 1.3 การส่งเสริมความเชี่ยวชาญ ในงานอาชีพ 1.4 การยึดมั่นในความถูกต้อง ชอบธรรมและจริยธรรม 1.5 การทำงานเป็นทีม 2. <u>สมรรถนะสำหรับตำแหน่ง</u> ระดับที่ 3 2.1 การตรวจสอบความ ถูกต้องของกระบวนการงาน 2.2 การคิดวิเคราะห์ 2.3 การใส่ใจและพัฒนาผู้อื่น	1. นักบริหารระดับกลาง

ตำแหน่ง	คุณสมบัติตามมาตรฐานกำหนดตำแหน่ง (ตามที่ ก.พ. กำหนด)	มีประสบการณ์	มีความรู้ความสามารถ/ทักษะ	มีสมรรถนะ	ควรได้รับการพัฒนา
* ผู้อำนวยการเฉพาะด้านวิศวกรรม (ระดับต้น)	<ol style="list-style-type: none"> 1. มีคุณวุฒิปริญญาตรี หรือปริญญาโท หรือปริญญาเอก สาขา วิศวกรรมศาสตร์ 2. ดำรงตำแหน่งใดตำแหน่งหนึ่งมาแล้ว ดังนี้ <ol style="list-style-type: none"> 2.1 ประเภทวิชาการระดับชำนาญการพิเศษ ไม่น้อยกว่า 3 ปี 2.2 ประเภททั่วไประดับอาวุโส ไม่น้อยกว่า 6 ปี 	<ol style="list-style-type: none"> 1. มีประสบการณ์ในงานที่หลากหลายสำหรับตำแหน่งประเภท อำนวยการ ตามที่ ก.พ. กำหนด 2. เป็นหรือเคยเป็น ผู้อำนวยการส่วน (ชำนาญการพิเศษ) 	<ol style="list-style-type: none"> 1. <u>ความรู้ความสามารถ</u> <ol style="list-style-type: none"> 1.1 ความรู้ความสามารถที่ใช้ในการปฏิบัติงานเรื่อง วิศวกรรม ระดับที่ 1 1.2 ความรู้เรื่องกฎหมายที่เกี่ยวกับงานวิศวกรรมหรืองานสถาปัตยกรรมและเกี่ยวกับการบริหารราชการแผ่นดิน ระดับที่ 3 2. <u>ทักษะ</u> ระดับที่ 2 <ol style="list-style-type: none"> 2.1 การใช้คอมพิวเตอร์ 2.2 การใช้ภาษาอังกฤษ 2.3 การคำนวณ 2.4 การจัดการข้อมูล 	<ol style="list-style-type: none"> 1. <u>สมรรถนะหลัก</u> ระดับที่ 3 <ol style="list-style-type: none"> 1.1 การมุ่งผลสัมฤทธิ์ 1.2 บริการที่ดี 1.3 การส่งเสริมความเชี่ยวชาญในงานอาชีพ 1.4 การยึดมั่นในความถูกต้องชอบธรรมและจริยธรรม 1.5 การทำงานเป็นทีม 2. <u>สมรรถนะทางการบริหาร</u> ระดับที่ 1 <ol style="list-style-type: none"> 2.1 สภาวะผู้นำ 2.2 วิสัยทัศน์ 2.3 การวางกลยุทธ์ภาครัฐ 2.4 ศักยภาพเพื่อนำการปรับเปลี่ยน 2.5 การควบคุมตนเอง 2.6 การสอนงานและการมอบหมายงาน 3. <u>สมรรถนะสำหรับตำแหน่ง</u> ระดับที่ 3 <ol style="list-style-type: none"> 3.1 การตรวจสอบความถูกต้องตามกระบวนการงาน 3.2 การมองภาพองค์รวม 3.3 การใส่ใจและพัฒนาผู้อื่น 	<ol style="list-style-type: none"> 1. นักบริหารระดับสูง