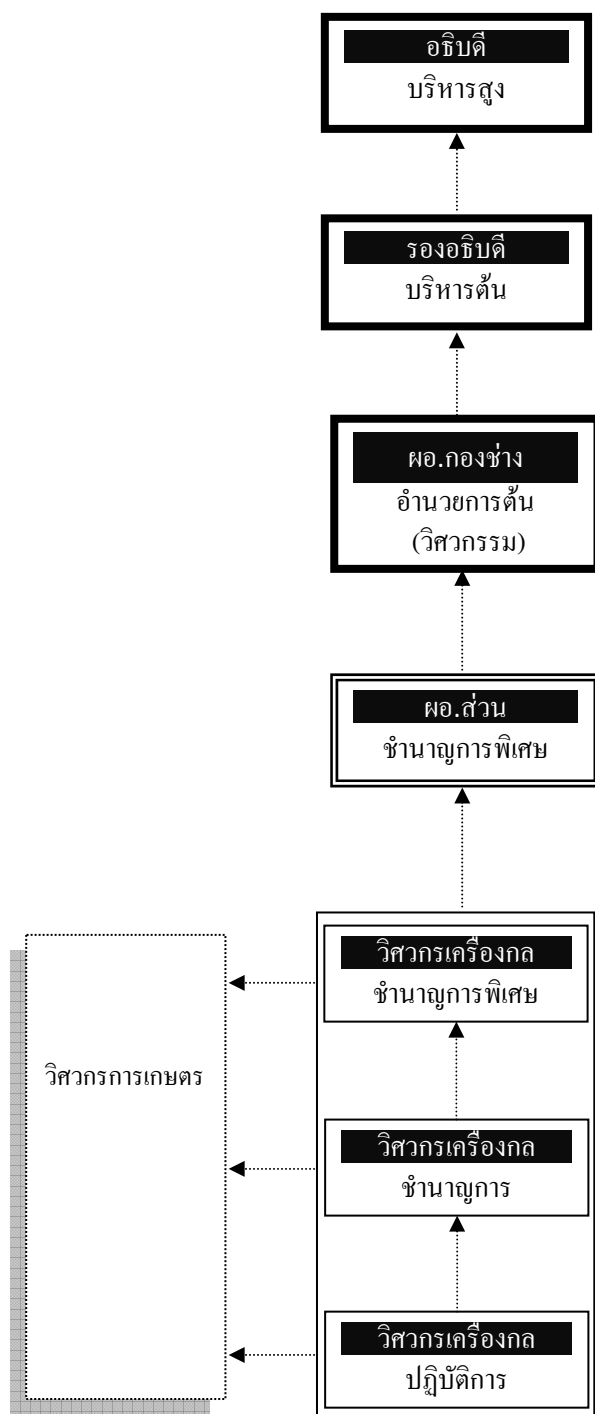


ผังเส้นทางก้าวหน้าในสายอาชีพ (Career Path) : สายงานวิศวกรรมเครื่องกล



- หมายเหตุ**
1. วิศวกรเครื่องกล สามารถย้ายไปดำรงตำแหน่งวิศวกรการเกษตรได้
 2. การย้ายไปดำรงตำแหน่งใดต้องเป็นไปตามหลักเกณฑ์และเงื่อนไขการเข้าสู่ตำแหน่งนั้น

หลักเกณฑ์และเงื่อนไขการเข้าสู่ตำแหน่ง : สายงานวิศวกรรมเครื่องกล

| ตำแหน่ง | คุณสมบัติตามมาตรฐาน กำหนดตำแหน่ง (ตามที่ ก.พ. กำหนด) | มีประสบการณ์ | มีความรู้ความสามารถ/ ทักษะ | มีสมรรถนะ | ควรได้รับการพัฒนา |
|---------------------------------|--|--------------|---|--|--|
| * วิศวกรเครื่องกล ปฏิบัติการ | มีคุณวุฒิปริญญาตรี หรือปริญญาโท หรือปริญญาเอก สาขาวิศวกรรมศาสตร์ ทางวิศวกรรมเครื่องกล และได้รับ ใบอนุญาตเป็นผู้ประกอบวิชาชีพ วิศวกรรมควบคุมตามที่กฎหมาย กำหนด | - | 1. <u>ความรู้ความสามารถ</u> 1.1 ความรู้ความสามารถ ที่ใช้ในการปฏิบัติงาน เรื่อง วิศวกรรมเครื่องกล ระดับที่ 1 1.2 ความรู้เรื่องกฎหมาย ที่เกี่ยวกับงานวิศวกรรม และเกี่ยวกับการบริหาร ราชการแผ่นดิน ระดับที่ 2 2. <u>ทักษะ</u> ระดับที่ 2 2.1 การใช้คอมพิวเตอร์ 2.2 การใช้ภาษาอังกฤษ 2.3 การคำนวณ 2.4 การจัดการข้อมูล | 1. สมรรถนะหลัก ระดับที่ 1 1.1 การมุ่งผลสัมฤทธิ์ 1.2 บริการที่ดี 1.3 การส่งสมความเชี่ยวชาญ ในงานอาชีพ 1.4 การยึดมั่นในความถูกต้อง ชอบธรรมและจริยธรรม 1.5 การทำงานเป็นทีม 2. <u>สมรรถนะสำหรับตำแหน่ง</u> ระดับที่ 1 2.1 การตรวจสอบความ ถูกต้องของกระบวนการงาน 2.2 การคิดวิเคราะห์ 2.3 การใส่ใจและพัฒนาผู้อื่น | 1. การปฐมนิเทศ 2. การเรียนรู้ด้วยตนเอง หลักสูตรฝึกอบรม ข้าราชการบรรจุใหม่ ของสำนักงาน ก.พ. 3. หลักสูตรการเป็น ข้าราชการที่ดี |

| ตำแหน่ง | คุณสมบัติตามมาตรฐาน กำหนดตำแหน่ง (ตามที่ ก.พ. กำหนด) | มีประสบการณ์ | มีความรู้ความสามารถ/ ทักษะ | มีสมรรถนะ | ควรได้รับการพัฒนา |
|-------------------------------|--|---|--|--|---|
| * วิศวกรเครื่องกล ชำนาญการ | <p>1. มีคุณวุฒิปริญญาตรี หรือปริญญาโท หรือปริญญาเอก สาขาวิศวกรรมศาสตร์ ทางวิศวกรรมเครื่องกล และได้รับใบอนุญาตเป็นผู้ประกอบวิชาชีพวิศวกรรมควบคุมตามที่กฎหมายกำหนด</p> <p>2. ดำรงตำแหน่งประเภทวิชาการ ระดับปฏิบัติการ มาแล้ว ไม่น้อยกว่า 6 ปี (วุฒิปริญญาตรี), ไม่น้อยกว่า 4 ปี (วุฒิปริญญาโท), ไม่น้อยกว่า 2 ปี (วุฒิปริญญาเอก)</p> | ปฏิบัติงานวิศวกรรมเครื่องกล หรืองานอื่นที่เกี่ยวข้องมาแล้ว ไม่น้อยกว่า 1 ปี | <p>1. <u>ความรู้ความสามารถ</u></p> <p>1.1 ความรู้ความสามารถที่ใช้ในการปฏิบัติงานเรื่อง วิศวกรรมเครื่องกล ระดับที่ 2</p> <p>1.2 ความรู้เรื่องกฎหมาย ที่เกี่ยวกับงานวิศวกรรม และเกี่ยวกับการบริหารราชการแผ่นดิน ระดับที่ 2</p> <p>2. <u>ทักษะ</u> ระดับที่ 2</p> <p>2.1 การใช้คอมพิวเตอร์</p> <p>2.2 การใช้ภาษาอังกฤษ</p> <p>2.3 การคำนวณ</p> <p>2.4 การจัดการข้อมูล</p> | <p>1. <u>สมรรถนะหลัก</u> ระดับที่ 2</p> <p>1.1 การมุ่งผลสัมฤทธิ์</p> <p>1.2 บริการที่ดี</p> <p>1.3 การส่งสมความเชี่ยวชาญในงานอาชีพ</p> <p>1.4 การยึดมั่นในความถูกต้อง ซอภธรรมและจริยธรรม</p> <p>1.5 การทำงานเป็นทีม</p> <p>2. <u>สมรรถนะสำหรับตำแหน่ง</u> ระดับที่ 2</p> <p>2.1 การตรวจสอบความถูกต้องของกระบวนการงาน</p> <p>2.2 การคิดวิเคราะห์</p> <p>2.3 การใส่ใจและพัฒนาผู้อื่น</p> | <p>1. นักบริหารระดับต้น</p> <p>2. การพัฒนาคุณภาพชีวิต เพื่อเพิ่มประสิทธิภาพการทำงานที่โปร่งใส</p> <p>3. การบริหารสัญญา ก่อสร้าง</p> |

| ตำแหน่ง | คุณสมบัติตามมาตรฐาน กำหนดตำแหน่ง (ตามที่ ก.พ. กำหนด) | มีประสบการณ์ | มีความรู้ความสามารถ/ ทักษะ | มีสมรรถนะ | ควรได้รับการพัฒนา |
|------------------------------------|---|---|---|---|-----------------------|
| * วิศวกรเครื่องกล ชำนาญการพิเศษ | <p>1. มีคุณวุฒิปริญญาตรี หรือปริญญาโท หรือปริญญาเอก สาขาวิศวกรรมศาสตร์ ทางวิศวกรรมเครื่องกล และได้รับ ใบอนุญาตเป็นผู้ประกอบวิชาชีพ วิศวกรรมควบคุมตามที่กฎหมาย กำหนด</p> <p>2. ดำรงตำแหน่งประเภทวิชาการระดับ ชำนาญการ มาแล้วไม่น้อยกว่า 4 ปี</p> | ปฏิบัติงานวิศวกรรมเครื่องกล หรืองานอื่นที่เกี่ยวข้องมาแล้ว ไม่น้อยกว่า 1 ปี | <p>1. <u>ความรู้ความสามารถ</u></p> <p>1.1 ความรู้ความสามารถ ที่ใช้ในการปฏิบัติงาน เรื่อง วิศวกรรมเครื่องกล ปฏิบัติงานในตำแหน่ง ระดับที่ 3</p> <p>1.2 ความรู้เรื่องกฎหมาย ที่เกี่ยวกับงานวิศวกรรม และเกี่ยวกับการบริหาร ราชการแผ่นดิน ระดับที่ 3</p> <p>2. <u>ทักษะ</u> ระดับที่ 2</p> <p>2.1 การใช้คอมพิวเตอร์</p> <p>2.2 การใช้ภาษาอังกฤษ</p> <p>2.3 การคำนวณ</p> <p>2.4 การจัดการข้อมูล</p> | <p>1. <u>สมรรถนะหลัก</u> ระดับที่ 3</p> <p>1.1 การมุ่งผลสัมฤทธิ์</p> <p>1.2 บริการที่ดี</p> <p>1.3 การส่งสมความเชี่ยวชาญ ในงานอาชีพ</p> <p>1.4 การยึดมั่นในความถูกต้อง ชอบธรรมและจรรยาบรรณ</p> <p>1.5 การทำงานเป็นทีม</p> <p>2. <u>สมรรถนะสำหรับตำแหน่ง</u> ระดับที่ 3</p> <p>2.1 การตรวจสอบความ ถูกต้องของกระบวนการงาน</p> <p>2.2 การคิดวิเคราะห์</p> <p>2.3 การใส่ใจและพัฒนาผู้อื่น</p> | 1. นักบริหารระดับกลาง |