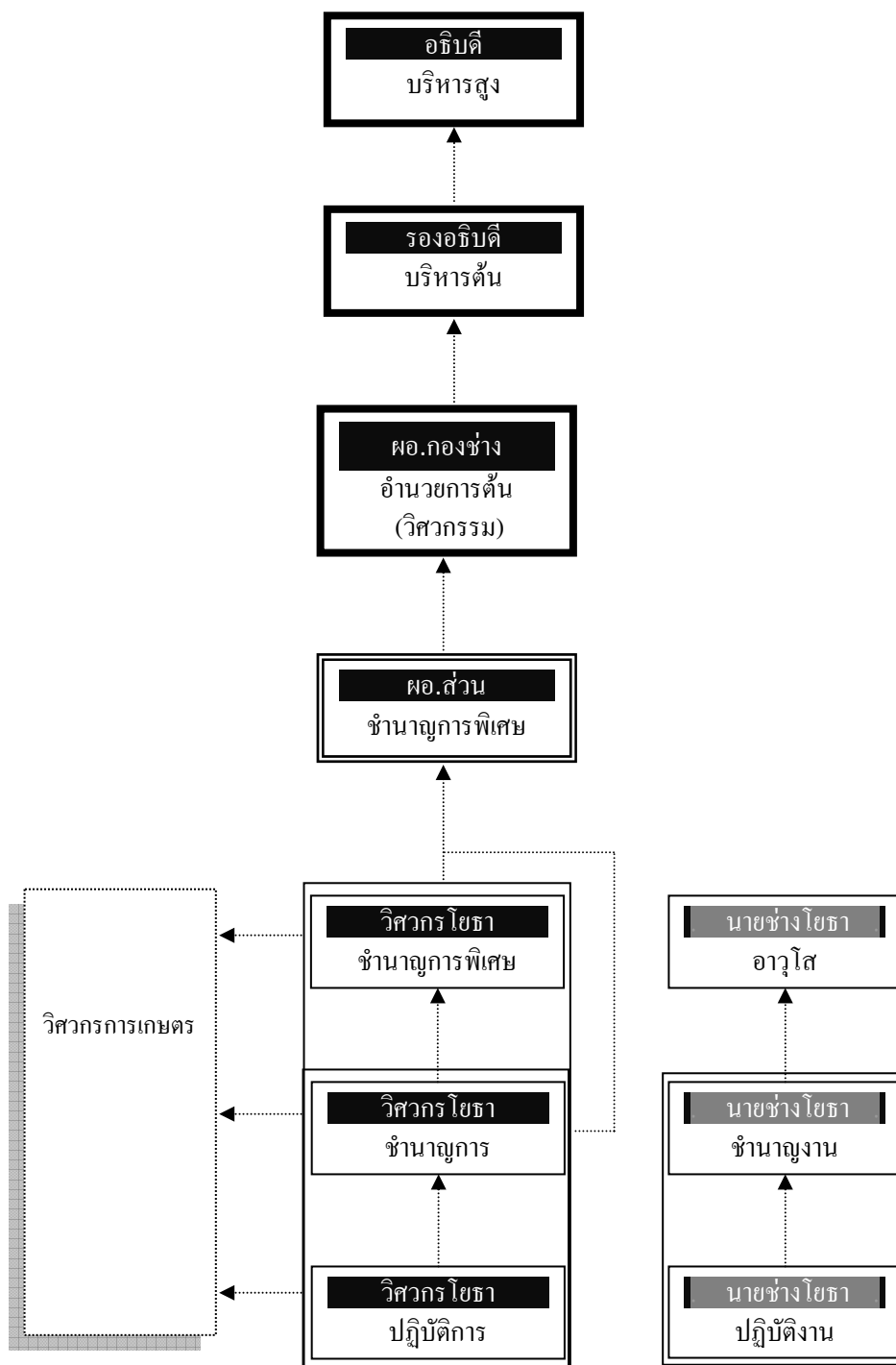


ผังเส้นทางก้าวหน้าในสายอาชีพ (Career Path) :
สายงานวิศวกรรมโยธา และสายงานปฏิบัติงานช่างโยธา



- หมายเหตุ**
1. วิศวกรโยธา สามารถย้ายไปดำรงตำแหน่งวิศวกรการเกษตรได้
 2. การย้ายไปดำรงตำแหน่งใดต้องเป็นไปตามหลักเกณฑ์และเงื่อนไขการเข้าสู่ตำแหน่งนั้น

หลักเกณฑ์และเงื่อนไขการเข้าสู่ตำแหน่ง : สายงานวิศวกรรมโยธา

ตำแหน่ง	คุณสมบัติตามมาตรฐาน กำหนดตำแหน่ง (ตามที่ ก.พ. กำหนด)	มีประสบการณ์	มีความรู้ความสามารถ/ ทักษะ	มีสมรรถนะ	ควรได้รับการพัฒนา
* วิศวกรโยธาปฏิบัติการ	มีคุณวุฒิปริญญาตรี หรือปริญญาโท หรือปริญญาเอก สาขาวิศวกรรมศาสตร์ และต้องได้รับใบอนุญาตเป็นผู้ประกอบ วิชาชีพวิศวกรรมควบคุมตามที่กฎหมาย กำหนด	-	1. <u>ความรู้ความสามารถ</u> 1.1 ความรู้ความสามารถ ที่ใช้ในการปฏิบัติงาน เรื่อง วิศวกรรมโยธา ระดับที่ 1 1.2 ความรู้เรื่องกฎหมายที่ เกี่ยวกับงานวิศวกรรม และเกี่ยวกับการบริหาร ราชการแผ่นดิน ระดับที่ 2 2. <u>ทักษะ</u> ระดับที่ 2 2.1 การใช้คอมพิวเตอร์ 2.2 การใช้ภาษาอังกฤษ 2.3 การคำนวณ 2.4 การจัดการข้อมูล	1. <u>สมรรถนะหลัก</u> ระดับที่ 1 1.1 การมุ่งผลสัมฤทธิ์ 1.2 บริการที่ดี 1.3 การส่งเสริมความเชี่ยวชาญ ในงานอาชีพ 1.4 การยึดมั่นในความถูกต้อง ชอบธรรมและจริยธรรม 1.5 การทำงานเป็นทีม 2. <u>สมรรถนะสำหรับตำแหน่ง</u> ระดับที่ 1 2.1 การตรวจสอบความ ถูกต้องตามกระบวนการงาน 2.2 การคิดวิเคราะห์ 2.3 การมองภาพองค์รวม	1. การปฐมนิเทศ 2. การเรียนรู้ด้วยตนเอง หลักสูตรฝึกอบรม ข้าราชการบรรจุใหม่ ของสำนักงาน ก.พ. 3. หลักสูตรการเป็น ข้าราชการที่ดี

ตำแหน่ง	คุณสมบัติตามมาตรฐาน กำหนดตำแหน่ง (ตามที่ ก.พ. กำหนด)	มีประสบการณ์	มีความรู้ความสามารถ/ ทักษะ	มีสมรรถนะ	ควรได้รับการพัฒนา
* วิศวกรโยธาชำนาญการ	<p>1. มีคุณวุฒิปริญญาตรี หรือปริญญาโท หรือปริญญาเอก สาขาวิศวกรรมศาสตร์ และต้องได้รับใบอนุญาตเป็นผู้ประกอบวิชาชีพวิศวกรรมควบคุม ตามที่กฎหมายกำหนด</p> <p>2. ดำรงตำแหน่งประเภทวิชาการ ระดับปฏิบัติการ มาแล้ว ไม่น้อยกว่า 6 ปี (วุฒิปริญญาตรี) , ไม่น้อยกว่า 4 ปี (วุฒิปริญญาโท) , ไม่น้อยกว่า 2 ปี (วุฒิปริญญาเอก)</p>	ปฏิบัติงานวิศวกรรมโยธา หรืองานอื่นที่เกี่ยวข้อง มาแล้วไม่น้อยกว่า 1 ปี	<p>1. <u>ความรู้ความสามารถ</u></p> <p>1.1 ความรู้ความสามารถ ที่ใช้ในการปฏิบัติงาน เรื่อง วิศวกรรมโยธา ระดับที่ 2</p> <p>1.2 ความรู้เรื่องกฎหมายที่ เกี่ยวกับงานวิศวกรรม ราชการแผ่นดิน ระดับที่ 2</p> <p>2. <u>ทักษะ</u> ระดับที่ 2</p> <p>2.1 การใช้คอมพิวเตอร์</p> <p>2.2 การใช้ภาษาอังกฤษ</p> <p>2.3 การคำนวณ</p> <p>2.4 การจัดการข้อมูล</p>	<p>1. <u>สมรรถนะหลัก</u> ระดับที่ 2</p> <p>1.1 การมุ่งผลสัมฤทธิ์</p> <p>1.2 บริการที่ดี</p> <p>1.3 การส่งสมความเชี่ยวชาญ ในงานอาชีพ</p> <p>1.4 การยึดมั่นในความถูกต้อง ชอบธรรมและจริยธรรม</p> <p>1.5 การทำงานเป็นทีม</p> <p>2. <u>สมรรถนะสำหรับตำแหน่ง</u> ระดับที่ 2</p> <p>2.1 การตรวจสอบความ ถูกต้องตามกระบวนการงาน</p> <p>2.2 การคิดวิเคราะห์</p> <p>2.3 การมองภาพองค์รวม</p>	<p>1. นักบริหารระดับต้น</p> <p>2. การพัฒนาคุณภาพชีวิต เพื่อเพิ่มประสิทธิภาพ การทำงานที่โปร่งใส</p> <p>3. การบริหารสัญญา ก่อสร้าง</p>

ตำแหน่ง	คุณสมบัติตามมาตรฐาน กำหนดตำแหน่ง (ตามที่ ก.พ. กำหนด)	มีประสบการณ์	มีความรู้ความสามารถ/ ทักษะ	มีสมรรถนะ	ควรได้รับการพัฒนา
* วิศวกรโยธา ชำนาญการพิเศษ	<p>1. มีคุณวุฒิปริญญาตรี หรือปริญญาโท หรือปริญญาเอก สาขาวิศวกรรมศาสตร์ และต้องได้รับใบอนุญาตเป็นผู้ประกอบวิชาชีพวิศวกรรมควบคุม ตามที่กฎหมายกำหนด</p> <p>2. ดำรงตำแหน่งประเภทวิชาการระดับชำนาญการ มาแล้วไม่น้อยกว่า 4 ปี</p>	ปฏิบัติงานวิศวกรรมโยธา หรืองานอื่นที่เกี่ยวข้อง มาแล้วไม่น้อยกว่า 1 ปี	<p>1. <u>ความรู้ความสามารถ</u></p> <p>1.1 ความรู้ความสามารถที่ใช้ในการปฏิบัติงานเรื่อง วิศวกรรมโยธา ระดับที่ 3</p> <p>1.2 ความรู้เรื่องกฎหมายที่เกี่ยวข้องกับงานวิศวกรรม และเกี่ยวกับการบริหารราชการแผ่นดิน ระดับที่ 3</p> <p>2. <u>ทักษะ</u> ระดับที่ 2</p> <p>2.1 การใช้คอมพิวเตอร์</p> <p>2.2 การใช้ภาษาอังกฤษ</p> <p>2.3 การคำนวณ</p> <p>2.4 การจัดการข้อมูล</p>	<p>1. <u>สมรรถนะหลัก</u> ระดับที่ 3</p> <p>1.1 การมุ่งผลสัมฤทธิ์</p> <p>1.2 บริการที่ดี</p> <p>1.3 การส่งมอบความเชี่ยวชาญในงานอาชีพ</p> <p>1.4 การยึดมั่นในความถูกต้องชอบธรรมและจริยธรรม</p> <p>1.5 การทำงานเป็นทีม</p> <p>2. <u>สมรรถนะสำหรับตำแหน่ง</u> ระดับที่ 3</p> <p>2.1 การตรวจสอบความถูกต้องตามกระบวนการงาน</p> <p>2.2 การคิดวิเคราะห์</p> <p>2.3 การมองภาพองค์รวม</p>	1. นักบริหารระดับกลาง

หลักเกณฑ์และเงื่อนไขการเข้าสู่ตำแหน่ง : สายงานปฏิบัติงานช่างโยธา

ตำแหน่ง	คุณสมบัติตามมาตรฐาน กำหนดตำแหน่ง (ตามที่ ก.พ. กำหนด)	มีประสบการณ์	มีความรู้ความสามารถ/ ทักษะ	มีสมรรถนะ	ควรได้รับการพัฒนา
* นายช่างโยธาปฏิบัติงาน	<p>1. มีคุณวุฒิ อย่างใดอย่างหนึ่ง ดังนี้</p> <p>1.1 ปวช. สาขาก่อสร้าง</p> <p>1.2 ปวท. สาขาเทคนิควิศวกรรมสำรวจ เทคนิควิศวกรรมโยธา เทคนิคการ จัดการงานก่อสร้าง</p> <p>1.3 ปวส. สาขาโยธา สำรวจ การก่อสร้าง</p>	-	<p>1. <u>ความรู้ความสามารถ</u></p> <p>1.1 ความรู้ความสามารถ ที่ใช้ในการปฏิบัติงาน เรื่อง การสำรวจพื้นที่ และการเขียนแบบ ก่อสร้าง ระดับที่ 1</p> <p>1.2 ความรู้เรื่องกฎหมาย ที่เกี่ยวข้องในการ ปฏิบัติงานพัฒนาที่ดิน และเกี่ยวกับการบริหาร ราชการแผ่นดิน ระดับที่ 1</p> <p>2. <u>ทักษะ</u> ระดับที่ 1</p> <p>2.1 การใช้คอมพิวเตอร์</p> <p>2.2 การใช้ภาษาอังกฤษ</p> <p>2.3 การคำนวณ</p> <p>2.4 การจัดการข้อมูล</p>	<p>1. <u>สมรรถนะหลัก</u> ระดับที่ 1</p> <p>1.1 การมุ่งผลสัมฤทธิ์</p> <p>1.2 บริการที่ดี</p> <p>1.3 การส่งเสริมความเชี่ยวชาญ ในงานอาชีพ</p> <p>1.4 การยึดมั่นในความถูกต้อง ชอบธรรมและจริยธรรม</p> <p>1.5 การทำงานเป็นทีม</p> <p>2. <u>สมรรถนะสำหรับตำแหน่ง</u> ระดับที่ 1</p> <p>2.1 ความเข้าใจข้อแตกต่าง ทางวัฒนธรรม</p> <p>2.2 การคิดวิเคราะห์</p> <p>2.3 การมองภาพองค์รวม</p>	<p>1. การปฐมนิเทศ</p> <p>2. การเรียนรู้ด้วยตนเอง หลักสูตรฝึกอบรม ข้าราชการบรรจุใหม่ ของสำนักงาน ก.พ.</p> <p>3. หลักสูตรการเป็น ข้าราชการที่ดี</p>

ตำแหน่ง	คุณสมบัติตามมาตรฐาน กำหนดตำแหน่ง (ตามที่ ก.พ. กำหนด)	มีประสบการณ์	มีความรู้ความสามารถ/ ทักษะ	มีสมรรถนะ	ควรได้รับการพัฒนา
* นายช่างโยธาชำนาญงาน	<p>1. มีคุณวุฒิ อย่างใดอย่างหนึ่ง ดังนี้</p> <p>1.1 ปวช. สาขาก่อสร้าง</p> <p>1.2 ปวท. สาขาเทคนิควิศวกรรมสำรวจ เทคนิควิศวกรรมโยธา เทคนิคการ จัดการงานก่อสร้าง</p> <p>1.3 ปวส. สาขาโยธา สำรอง การก่อสร้าง</p> <p>2. ดำรงตำแหน่งประเภททั่วไป ระดับปฏิบัติงาน มาแล้ว ไม่น้อยกว่า 6 ปี (ปวช.) , ไม่น้อยกว่า 5 ปี (ปวท.) , ไม่น้อยกว่า 4 ปี (ปวส.)</p>	<p>ปฏิบัติงานโยธา หรืองาน อื่นที่เกี่ยวข้องมาแล้ว ไม่น้อยกว่า 1 ปี</p>	<p>1. <u>ความรู้ความสามารถ</u></p> <p>1.1 ความรู้ความสามารถ ที่ใช้ในการปฏิบัติงาน เรื่อง การสำรวจพื้นที่ และการเขียนแบบ ก่อสร้าง ระดับที่ 2</p> <p>1.2 ความรู้เรื่องกฎหมาย ที่เกี่ยวข้องในการ ปฏิบัติงานพัฒนาที่ดิน และเกี่ยวกับการบริหาร ราชการแผ่นดิน ระดับที่ 1</p> <p>2. <u>ทักษะ</u> ระดับที่ 1</p> <p>2.1 การใช้คอมพิวเตอร์</p> <p>2.2 การใช้ภาษาอังกฤษ</p> <p>2.3 การคำนวณ</p> <p>2.4 การจัดการข้อมูล</p>	<p>1. <u>สมรรถนะหลัก</u> ระดับที่ 1</p> <p>1.1 การมุ่งผลสัมฤทธิ์</p> <p>1.2 บริการที่ดี</p> <p>1.3 การส่งเสริมความเชี่ยวชาญ ในงานอาชีพ</p> <p>1.4 การยึดมั่นในความถูกต้อง ชอบธรรมและจริยธรรม</p> <p>1.5 การทำงานเป็นทีม</p> <p>2. <u>สมรรถนะสำหรับตำแหน่ง</u> ระดับที่ 1</p> <p>2.1 ความเข้าใจข้อแตกต่าง ทางวัฒนธรรม</p> <p>2.2 การคิดวิเคราะห์</p> <p>2.3 การมองภาพองค์รวม</p>	<p>1. นักบริหารระดับต้น</p> <p>2. การพัฒนาคุณภาพชีวิต เพื่อเพิ่มประสิทธิภาพ การทำงานที่โปร่งใส</p> <p>3. การบริหารสัญญา ก่อสร้าง</p>

ตำแหน่ง	คุณสมบัติตามมาตรฐาน กำหนดตำแหน่ง (ตามที่ ก.พ. กำหนด)	มีประสบการณ์	มีความรู้ความสามารถ/ ทักษะ	มีสมรรถนะ	ควรได้รับการพัฒนา
* นายช่างโยธาอาวุโส	1. มีคุณวุฒิ อย่างใดอย่างหนึ่ง ดังนี้ 1.1 ปวช. สาขาก่อสร้าง 1.2 ปวท. สาขาเทคนิควิศวกรรมสำรวจ เทคนิควิศวกรรมโยธา เทคนิคการ จัดการงานก่อสร้าง 1.3 ปวส. สาขาโยธา สำรวจ การก่อสร้าง 2. ดำรงตำแหน่งประเภททั่วไประดับ ชำนาญงาน มาแล้วไม่น้อยกว่า 6 ปี	ปฏิบัติงานโยธา หรืองาน อื่นที่เกี่ยวข้องมาแล้วไม่ น้อยกว่า 1 ปี	1. <u>ความรู้ความสามารถ</u> 1.1 ความรู้ความสามารถ ที่ใช้ในการปฏิบัติงาน เรื่อง การสำรวจพื้นที่ และการเขียนแบบ ก่อสร้าง ระดับที่ 3 1.2 ความรู้เรื่องกฎหมาย ที่เกี่ยวข้องในการ ปฏิบัติงานพัฒนาที่ดิน และเกี่ยวกับการบริหาร ราชการแผ่นดิน ระดับที่ 2 2. <u>ทักษะ</u> ระดับที่ 2 2.1 การใช้คอมพิวเตอร์ 2.2 การใช้ภาษาอังกฤษ 2.3 การคำนวณ 2.4 การจัดการข้อมูล	1. <u>สมรรถนะหลัก</u> ระดับที่ 2 1.1 การมุ่งผลสัมฤทธิ์ 1.2 บริการที่ดี 1.3 การส่งสมความเชี่ยวชาญ ในงานอาชีพ 1.4 การยึดมั่นในความถูกต้อง ซอบธรรมเนียมและจริยธรรม 1.5 การทำงานเป็นทีม 2. <u>สมรรถนะสำหรับตำแหน่ง</u> ระดับที่ 2 2.1 ความเข้าใจข้อแตกต่าง ทางวัฒนธรรม 2.2 การคิดวิเคราะห์ 2.3 การมองภาพองค์รวม	1. นักบริหารระดับกลาง