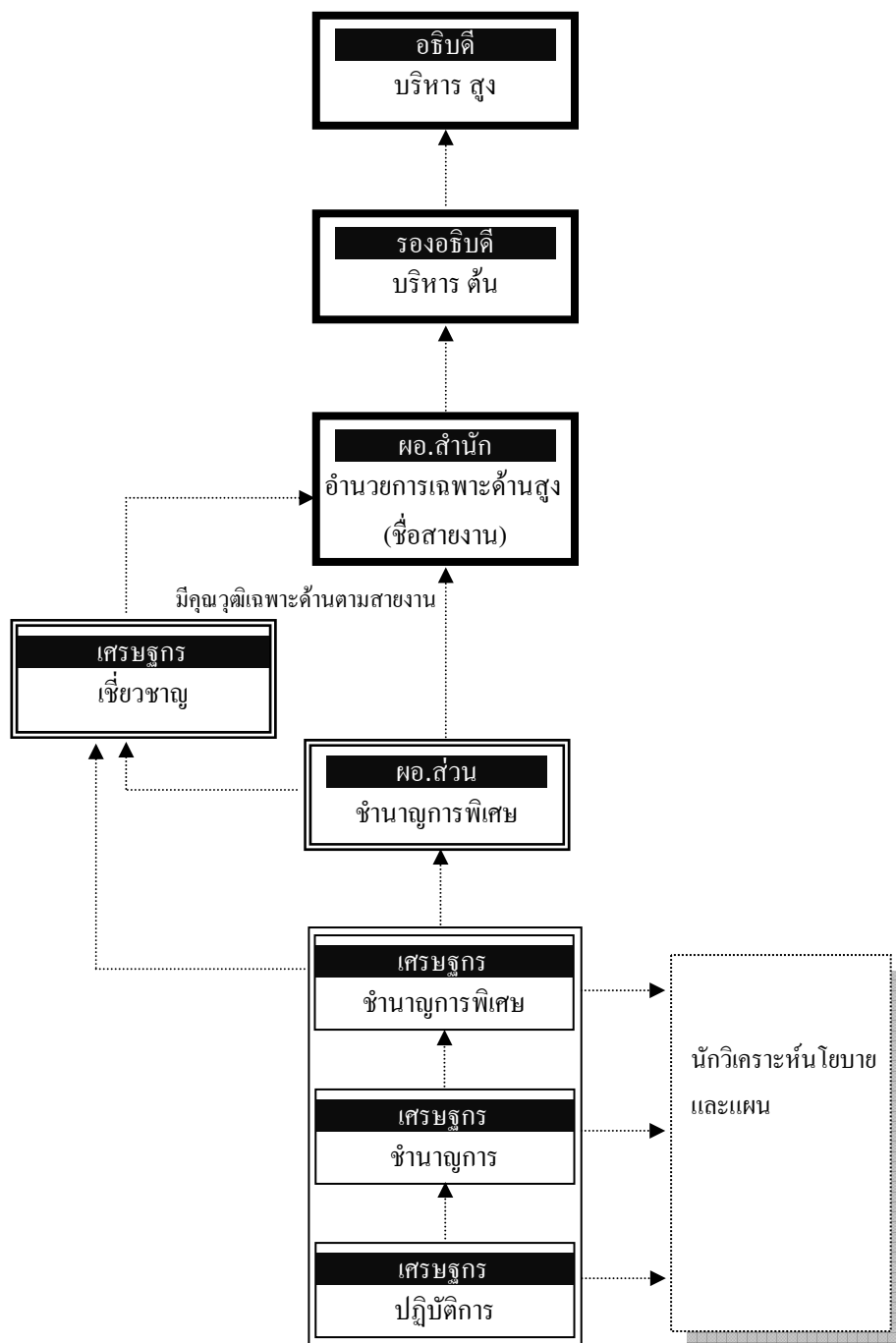


## ผังเส้นทางก้าวหน้าในสายอาชีพ (Career Path) : สถาบันวิชาการเศรษฐกิจ



- หมายเหตุ**
1. เศรษฐกร สามารถย้ายไปดำรงตำแหน่งนักวิเคราะห์นโยบายและแผนได้
  2. การย้ายไปดำรงตำแหน่งใดต้องเป็นไปตามหลักเกณฑ์และเงื่อนไขการเข้าสู่ตำแหน่งนั้น
  3. เศรษฐกร สามารถเลื่อนไปดำรงตำแหน่งผู้อำนวยการเฉพาะด้านสูงได้ ถ้ามีคุณวุฒิเฉพาะด้านตามสายงาน เช่น มีคุณวุฒิปริญญาตรีสาขาเศรษฐศาสตร์ ปริญญาโทสาขาเกษตรศาสตร์ สามารถดำรงตำแหน่งผู้อำนวยการเฉพาะด้านสูง (วิชาการเกษตร) ได้ เป็นต้น

หลักเกณฑ์และเงื่อนไขการเข้าสู่ตำแหน่ง : สายงานวิชาการเศรษฐกิจ

ตำแหน่ง	คุณสมบัติตามมาตรฐาน กำหนดตำแหน่ง (ตามที่ ก.พ. กำหนด)	มีประสบการณ์	มีความรู้ความสามารถ/ ทักษะ	มีสมรรถนะ	ควรได้รับการพัฒนา
* เศรษฐกรปฏิบัติการ	มีคุณวุฒิปริญญาตรี หรือปริญญาโท หรือปริญญาเอก สาขาเศรษฐศาสตร์ การบัญชี บริหารธุรกิจ	-	1. <u>ความรู้ความสามารถ</u> 1.1 ความรู้ความสามารถ ที่ใช้ในการปฏิบัติงาน เรื่อง เศรษฐกิจที่ดิน เศรษฐกิจและสังคม เกี่ยวกับดิน ระดับที่ 1 1.2 ความรู้เรื่องกฎหมาย ที่เกี่ยวข้องในการ ปฏิบัติงานพัฒนาที่ดิน และเกี่ยวกับการบริหาร ราชการแผ่นดิน ระดับที่ 2 2. <u>ทักษะ</u> ระดับที่ 2 2.1 การใช้คอมพิวเตอร์ 2.2 การใช้ภาษาอังกฤษ 2.3 การคำนวณ 2.4 การจัดการข้อมูล	1. <u>สมรรถนะหลัก</u> ระดับที่ 1 1.1 การมุ่งผลสัมฤทธิ์ 1.2 บริการที่ดี 1.3 การส่งสมความเชี่ยวชาญ ในงานอาชีพ 1.4 การยึดมั่นในความถูกต้อง ชอบธรรมและจริยธรรม 1.5 การทำงานเป็นทีม 2. <u>สมรรถนะสำหรับตำแหน่ง</u> ระดับที่ 1 2.1 การคิดวิเคราะห์ 2.2 การมองภาพองค์รวม 2.3 การใส่ใจและพัฒนาผู้อื่น	1. การปฐมนิเทศ 2. การเรียนรู้ด้วยตนเอง หลักสูตรฝึกอบรม ข้าราชการบรรจุใหม่ ของสำนักงาน ก.พ. 3. หลักสูตรการเป็น ข้าราชการที่ดี

ตำแหน่ง	คุณสมบัติตามมาตรฐาน กำหนดตำแหน่ง (ตามที่ ก.พ. กำหนด)	มีประสบการณ์	มีความรู้ความสามารถ/ ทักษะ	มีสมรรถนะ	ควรได้รับการพัฒนา
* เศรษฐกรชำนาญการ	<p>1. มีคุณวุฒิปริญญาตรี หรือปริญญาโท หรือปริญญาเอก สาขาเศรษฐศาสตร์ การบัญชี บริหารธุรกิจ</p> <p>2. ดำรงตำแหน่งประเภทวิชาการ ระดับปฏิบัติการ มาแล้ว ไม่น้อยกว่า 6 ปี (วุฒิปริญญาตรี) , ไม่น้อยกว่า 4 ปี (วุฒิปริญญาโท) , ไม่น้อยกว่า 2 ปี (วุฒิปริญญาเอก)</p>	<p>ปฏิบัติงานวิชาการเศรษฐกิจ หรืองานอื่นที่เกี่ยวข้อง มาแล้วไม่น้อยกว่า 1 ปี</p>	<p>1. <u>ความรู้ความสามารถ</u></p> <p>1.1 ความรู้ความสามารถ ที่ใช้ในการปฏิบัติงาน เรื่อง เศรษฐกิจที่คน เศรษฐกิจและสังคม เกี่ยวกับดิน ระดับที่ 2</p> <p>1.2 ความรู้เรื่องกฎหมาย ที่เกี่ยวข้องในการ ปฏิบัติงานพัฒนาที่ดิน และเกี่ยวกับการบริหาร ราชการแผ่นดิน ระดับที่ 2</p> <p>2. <u>ทักษะ</u> ระดับที่ 2</p> <p>2.1 การใช้คอมพิวเตอร์</p> <p>2.2 การใช้ภาษาอังกฤษ</p> <p>2.3 การคำนวณ</p> <p>2.4 การจัดการข้อมูล</p>	<p>1. <u>สมรรถนะหลัก</u> ระดับที่ 2</p> <p>1.1 การมุ่งผลสัมฤทธิ์</p> <p>1.2 บริการที่ดี</p> <p>1.3 การส่งเสริมความเชี่ยวชาญ ในงานอาชีพ</p> <p>1.4 การยึดมั่นในความถูกต้อง ชอบธรรมและจริยธรรม</p> <p>1.5 การทำงานเป็นทีม</p> <p>2. <u>สมรรถนะสำหรับตำแหน่ง</u> ระดับที่ 2</p> <p>2.1 การคิดวิเคราะห์</p> <p>2.2 การมองภาพองค์รวม</p> <p>2.3 การใส่ใจและพัฒนาผู้อื่น</p>	<p>1. นักบริหารระดับต้น</p> <p>2. การพัฒนาคุณภาพชีวิต เพื่อเพิ่มประสิทธิภาพ การทำงานที่โปร่งใส</p> <p>3. การออกแบบสอบถาม และการวิเคราะห์ด้าน เศรษฐกิจสังคม และ ความคุ้มค่า</p> <p>4. โปรแกรมการวิเคราะห์ ข้อมูลสถิติ</p>

ตำแหน่ง	คุณสมบัติตามมาตรฐาน กำหนดตำแหน่ง (ตามที่ ก.พ. กำหนด)	มีประสบการณ์	มีความรู้ความสามารถ/ ทักษะ	มีสมรรถนะ	ควรได้รับการพัฒนา
* เศรษฐกรชำนาญการพิเศษ	1. มีคุณวุฒิปริญญาตรี หรือปริญญาโท หรือปริญญาเอก สาขาเศรษฐศาสตร์ การบัญชี บริหารธุรกิจ 2. ดำรงตำแหน่งประเภทวิชาการระดับ ชำนาญการ มาแล้วไม่น้อยกว่า 4 ปี	ปฏิบัติงานวิชาการเศรษฐกิจ หรืองานอื่นที่เกี่ยวข้อง มาแล้วไม่น้อยกว่า 1 ปี	1. <u>ความรู้ความสามารถ</u> 1.1 ความรู้ความสามารถ ที่ใช้ในการปฏิบัติงาน เรื่อง เศรษฐกิจที่ดิน เศรษฐกิจและสังคม เกี่ยวกับดิน ระดับที่ 3 1.2 ความรู้เรื่องกฎหมาย ที่เกี่ยวข้องในการ ปฏิบัติงานพัฒนาที่ดิน และเกี่ยวกับการบริหาร ราชการแผ่นดิน ระดับที่ 3 2. <u>ทักษะ</u> ระดับที่ 2 2.1 การใช้คอมพิวเตอร์ 2.2 การใช้ภาษาอังกฤษ 2.3 การคำนวณ 2.4 การจัดการข้อมูล	1. <u>สมรรถนะหลัก</u> ระดับที่ 3 1.1 การมุ่งผลสัมฤทธิ์ 1.2 บริการที่ดี 1.3 การส่งเสริมความเชี่ยวชาญ ในงานอาชีพ 1.4 การยึดมั่นในความถูกต้อง ชอบธรรมและจริยธรรม 1.5 การทำงานเป็นทีม 2. <u>สมรรถนะสำหรับตำแหน่ง</u> ระดับที่ 3 2.1 การคิดวิเคราะห์ 2.2 การมองภาพองค์รวม 2.3 การใส่ใจและพัฒนาผู้อื่น	1. นกบริหารระดับกลาง 2. การพัฒนาคุณภาพชีวิต เพื่อเพิ่มประสิทธิภาพ การทำงานที่โปร่งใส 3. การวิเคราะห์ทาง เศรษฐกิจและสังคมเพื่อ จัดทำแผนการใช้ที่ดิน 4. โปรแกรมการวิเคราะห์ ข้อมูลสถิติ

ตำแหน่ง	คุณสมบัติตามมาตรฐาน กำหนดตำแหน่ง (ตามที่ ก.พ. กำหนด)	มีประสบการณ์	มีความรู้ความสามารถ/ ทักษะ	มีสมรรถนะ	ควรได้รับการพัฒนา
* เศรษฐกรเชี่ยวชาญ	1. มีคุณวุฒิปริญญาตรี หรือปริญญาโท หรือปริญญาเอก สาขาเศรษฐศาสตร์ การบัญชี บริหารธุรกิจ 2. ดำรงตำแหน่งใดตำแหน่งหนึ่งมาแล้ว ดังนี้ 2.1 ประเภทอำนวยการระดับต้น ไม่น้อยกว่า 1 ปี 2.2 ประเภทวิชาการระดับชำนาญการพิเศษ ไม่น้อยกว่า 3 ปี	ปฏิบัติงานวิชาการเศรษฐกิจ หรืองานอื่นที่เกี่ยวข้อง มาแล้ว ไม่น้อยกว่า 1 ปี	1. <u>ความรู้ความสามารถ</u> 1.1 ความรู้ความสามารถ ที่ใช้ในการปฏิบัติงาน เรื่อง เศรษฐกิจที่ดิน เศรษฐกิจและสังคม เกี่ยวกับดิน ระดับที่ 4 1.2 ความรู้เรื่องกฎหมาย ที่เกี่ยวข้องในการ ปฏิบัติงานพัฒนาที่ดิน และเกี่ยวกับการบริหาร ราชการแผ่นดิน ระดับที่ 3 2. <u>ทักษะ</u> ระดับที่ 2 2.1 การใช้คอมพิวเตอร์ 2.2 การใช้ภาษาอังกฤษ 2.3 การคำนวณ 2.4 การจัดการข้อมูล	1. <u>สมรรถนะหลัก</u> ระดับที่ 4 1.1 การมุ่งผลสัมฤทธิ์ 1.2 บริการที่ดี 1.3 การส่งเสริมความเชี่ยวชาญ ในงานอาชีพ 1.4 การยึดมั่นในความถูกต้อง ชอบธรรมและจริยธรรม 1.5 การทำงานเป็นทีม 2. <u>สมรรถนะสำหรับตำแหน่ง</u> ระดับที่ 4 2.1 การคิดวิเคราะห์ 2.2 การมองภาพองค์กรรวม 2.3 การใส่ใจและพัฒนาผู้อื่น	1. นักบริหารระดับกลาง 2. การพูดเพื่อสร้าง ภาพลักษณ์สำหรับผู้บริหาร 3. การวิเคราะห์ทาง เศรษฐกิจและสังคมเพื่อ จัดทำแผนการใช้ที่ดิน