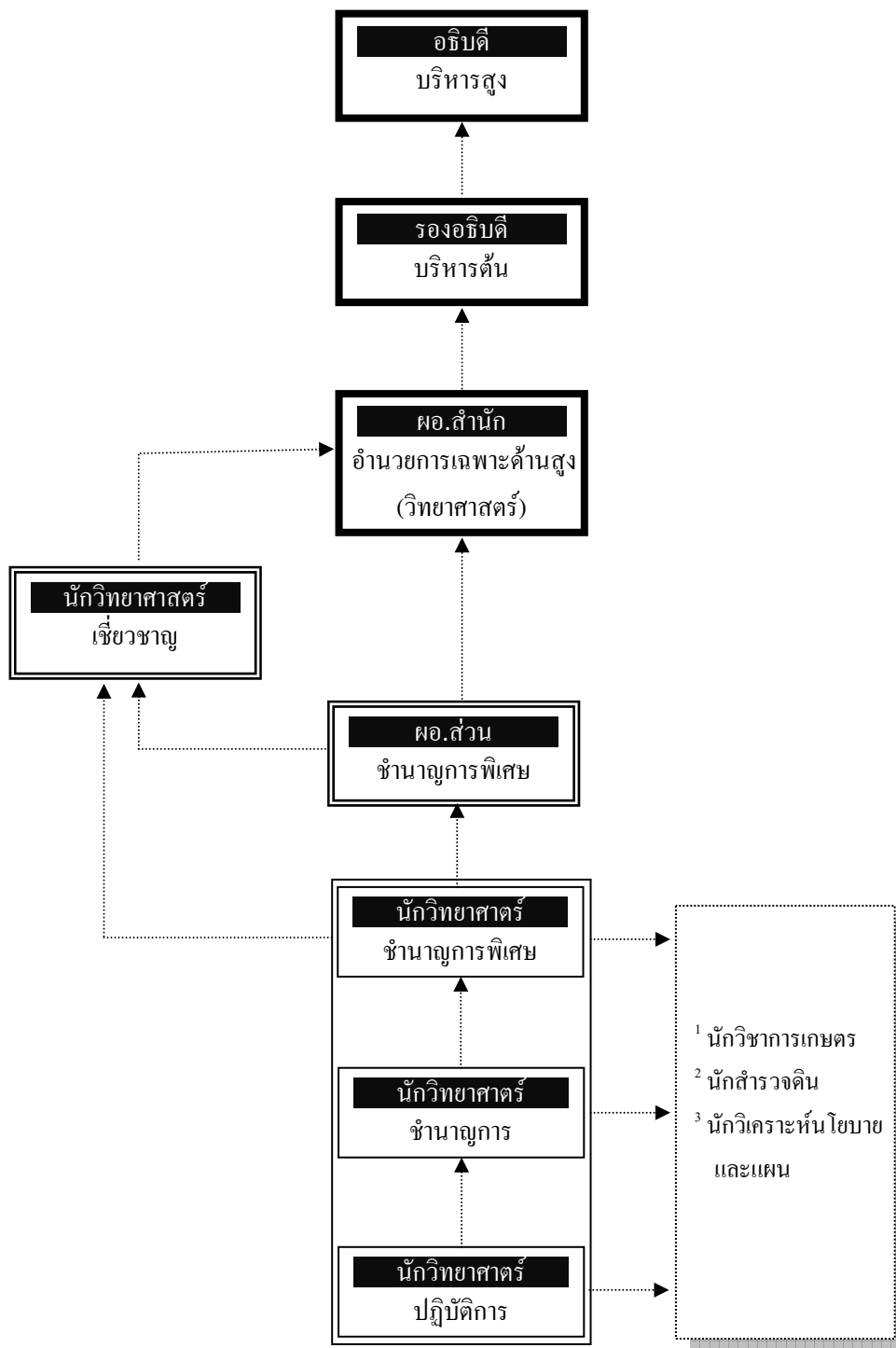


ผังเส้นทางก้าวหน้าในสายอาชีพ (Career Path) : สายงานวิทยาศาสตร์



- หมายเหตุ**
1. นักวิทยาศาสตร์ที่มีคุณวุฒิสถาบันวิชาชีพวิทยาศาสตร์กายภาพ สามารถย้ายไปดำรงตำแหน่งนักวิชาการเกษตรได้
 2. นักวิทยาศาสตร์ที่มีคุณวุฒิสถาบันวิชาชีพวิทยาศาสตร์ชีวภาพ สามารถย้ายไปดำรงตำแหน่งนักวิชาการเกษตร และนักสำรวจดินได้
 3. นักวิทยาศาสตร์ สามารถย้ายไปดำรงตำแหน่งนักวิเคราะห์นโยบายและแผนได้ทุกคุณวุฒิ
 4. การย้ายไปดำรงตำแหน่งใดต้องเป็นไปตามหลักเกณฑ์และเงื่อนไขการเข้าสู่ตำแหน่งนั้น

หลักเกณฑ์และเงื่อนไขการเข้าสู่ตำแหน่ง : สายงานวิทยาศาสตร์

ตำแหน่ง	คุณสมบัติตามมาตรฐาน กำหนดตำแหน่ง (ตามที่ ก.พ. กำหนด)	มีประสบการณ์	มีความรู้ความสามารถ/ ทักษะ	มีสมรรถนะ	ควรได้รับการพัฒนา
* นักวิทยาศาสตร์ปฏิบัติการ	มีคุณวุฒิปริญญาตรี หรือปริญญาโท หรือปริญญาเอก สาขาวิทยาศาสตร์ กายภาพ วิทยาศาสตร์ชีวภาพ เกษศาสตร์ วิศวกรรมศาสตร์	-	<p>1. <u>ความรู้ความสามารถ</u></p> <p>1.1 ความรู้ความสามารถที่ใช้ในการปฏิบัติงาน เรื่อง การวิเคราะห์หัตถ์จักษุ ด้านวิทยาศาสตร์ทางดิน ระดับที่ 1</p> <p>1.2 ความรู้เรื่องกฎหมาย ที่เกี่ยวข้องในการปฏิบัติงานพัฒนาที่ดิน และเกี่ยวกับการบริหารราชการแผ่นดิน ระดับที่ 2</p> <p>2. <u>ทักษะ</u> ระดับที่ 2</p> <p>2.1 การใช้คอมพิวเตอร์</p> <p>2.2 การใช้ภาษาอังกฤษ</p> <p>2.3 การคำนวณ</p> <p>2.4 การจัดการข้อมูล</p>	<p>1. <u>สมรรถนะหลัก</u> ระดับที่ 1</p> <p>1.1 การมุ่งผลสัมฤทธิ์</p> <p>1.2 บริการที่ดี</p> <p>1.3 การส่งเสริมความเชี่ยวชาญในงานอาชีพ</p> <p>1.4 การยึดมั่นในความถูกต้องชอบธรรมและจรรยาบรรณ</p> <p>1.5 การทำงานเป็นทีม</p> <p>2. <u>สมรรถนะสำหรับตำแหน่ง</u> ระดับที่ 1</p> <p>2.1 การมองภาพองค์รวม</p> <p>2.2 การคิดวิเคราะห์</p> <p>2.3 การใส่ใจและพัฒนาผู้อื่น</p>	<p>1. การประชุมนิเทศ</p> <p>2. การเรียนรู้ด้วยตนเอง</p> <p>หลักสูตรฝึกอบรมข้าราชการบรรจุใหม่ของสำนักงาน ก.พ.</p> <p>3. หลักสูตรการเป็นข้าราชการที่ดี</p> <p>4. เทคนิคการวิเคราะห์ดิน</p>

ตำแหน่ง	คุณสมบัติตามมาตรฐาน กำหนดตำแหน่ง (ตามที่ ก.พ. กำหนด)	มีประสบการณ์	มีความรู้ความสามารถ/ ทักษะ	มีสมรรถนะ	ควรได้รับการพัฒนา
* นักวิทยาศาสตร์ชำนาญการ	1. มีคุณวุฒิปริญญาตรี หรือปริญญาโท หรือปริญญาเอก สาขาวิทยาศาสตร์ กายภาพ วิทยาศาสตร์ชีวภาพ เกษศาสตร์ วิศวกรรมศาสตร์ 2. ดำรงตำแหน่งประเภทวิชาการ ระดับปฏิบัติการ มาแล้ว ไม่น้อยกว่า 6 ปี (วุฒิปริญญาตรี) , ไม่น้อยกว่า 4 ปี (วุฒิปริญญาโท) , ไม่น้อยกว่า 2 ปี (วุฒิปริญญาเอก)	ปฏิบัติงานวิทยาศาสตร์ หรืองานอื่นที่เกี่ยวข้อง มาแล้วไม่น้อยกว่า 1 ปี	1. <u>ความรู้ความสามารถ</u> 1.1 ความรู้ความสามารถที่ใช้ในการปฏิบัติงาน เรื่อง การวิเคราะห์วิจัย ด้านวิทยาศาสตร์ทางดิน ระดับที่ 2 1.2 ความรู้เรื่องกฎหมาย ที่เกี่ยวข้องในการ ปฏิบัติงานพัฒนาที่ดิน และเกี่ยวกับการบริหาร ราชการแผ่นดิน ระดับที่ 2 2. <u>ทักษะ</u> ระดับที่ 2 2.1 การใช้คอมพิวเตอร์ 2.2 การใช้ภาษาอังกฤษ 2.3 การคำนวณ 2.4 การจัดการข้อมูล	1. <u>สมรรถนะหลัก</u> ระดับที่ 2 1.1 การมุ่งผลสัมฤทธิ์ 1.2 บริการที่ดี 1.3 การส่งเสริมความเชี่ยวชาญ ในงานอาชีพ 1.4 การยึดมั่นในความถูกต้อง ชอบธรรมและจริยธรรม 1.5 การทำงานเป็นทีม 2. <u>สมรรถนะสำหรับตำแหน่ง</u> ระดับที่ 2 2.1 การมองภาพองค์กรรวม 2.2 การคิดวิเคราะห์ 2.3 การใส่ใจและพัฒนาผู้อื่น	1. นักบริหารระดับต้น 2. การเตรียมความพร้อม ทักษะภาษาอังกฤษเพื่อ คัดเลือก/สอบแข่งขัน รับทุนการศึกษา ฝึกอบรม และดูงาน ต่างประเทศ 3. เทคนิคเฉพาะด้านของ งานวิเคราะห์ดิน 4. การเขียนข้อเสนอการ วิจัยเพื่อขอรับ งบประมาณ 5. สถิติสำหรับงานวิจัย เบื้องต้น

ตำแหน่ง	คุณสมบัติตามมาตรฐาน กำหนดตำแหน่ง (ตามที่ ก.พ. กำหนด)	มีประสบการณ์	มีความรู้ความสามารถ/ ทักษะ	มีสมรรถนะ	ควรได้รับการพัฒนา
* นักวิทยาศาสตร์ชำนาญการ พิเศษ	1. มีคุณวุฒิปริญญาตรี หรือปริญญาโท หรือปริญญาเอก สาขาวิทยาศาสตร์ กายภาพ วิทยาศาสตร์ชีวภาพ เกษตร ศาสตร์ วิศวกรรมศาสตร์ 2. ดำรงตำแหน่งประเภทวิชาการระดับ ชำนาญการ มาแล้วไม่น้อยกว่า 4 ปี	ปฏิบัติงานวิทยาศาสตร์ หรืองานอื่นที่เกี่ยวข้อง มาแล้วไม่น้อยกว่า 1 ปี	1. <u>ความรู้ความสามารถ</u> 1.1 ความรู้ความสามารถ ที่ใช้ในการปฏิบัติงาน เรื่อง การวิเคราะห์วิจัย ด้านวิทยาศาสตร์ทางดิน ระดับที่ 3 1.2 ความรู้เรื่องกฎหมาย ที่เกี่ยวข้องในการ ปฏิบัติงานพัฒนาที่ดิน และเกี่ยวกับการบริหาร ราชการแผ่นดิน ระดับที่ 3 2. <u>ทักษะ</u> ระดับที่ 2 2.1 การใช้คอมพิวเตอร์ 2.2 การใช้ภาษาอังกฤษ 2.3 การคำนวณ 2.4 การจัดการข้อมูล	1. <u>สมรรถนะหลัก</u> ระดับที่ 3 1.1 การมุ่งผลสัมฤทธิ์ 1.2 บริการที่ดี 1.3 การส่งเสริมความเชี่ยวชาญ ในงานอาชีพ 1.4 การยึดมั่นในความถูกต้อง ชอบธรรมและจริยธรรม 1.5 การทำงานเป็นทีม 2. <u>สมรรถนะสำหรับตำแหน่ง</u> ระดับที่ 3 2.1 การมองภาพองค์รวม 2.2 การคิดวิเคราะห์ 2.3 การใส่ใจและพัฒนาผู้อื่น	1. นักบริหารระดับกลาง 2. การพัฒนาคุณภาพชีวิต เพื่อเพิ่มประสิทธิภาพ การทำงานที่โปร่งใส 3. ทักษะภาษาอังกฤษเพื่อ คัดเลือก/สอบแข่งขัน รับทุนการศึกษา ฝึกอบรม และดูงาน ต่างประเทศ 4. การบริหารชุด โครงการวิจัย 5. สถิติสำหรับงานวิจัย ขั้นสูง 6. การเขียนผลงานเพื่อการ ตีพิมพ์และเผยแพร่

ตำแหน่ง	คุณสมบัติตามมาตรฐาน กำหนดตำแหน่ง (ตามที่ ก.พ. กำหนด)	มีประสบการณ์	มีความรู้ความสามารถ/ ทักษะ	มีสมรรถนะ	ควรได้รับการพัฒนา
* นักวิทยาศาสตร์เชี่ยวชาญ	1. มีคุณวุฒิปริญญาตรี หรือปริญญาโท หรือปริญญาเอก สาขาวิทยาศาสตร์ กายภาพ วิทยาศาสตร์ชีวภาพ เกษศาสตร์ วิศวกรรมศาสตร์ 2. ดำรงตำแหน่งใดตำแหน่งหนึ่งมาแล้ว ดังนี้ 2.1 ประเภทอำนวยการระดับต้น ไม่น้อยกว่า 1 ปี 2.2 ประเภทวิชาการระดับชำนาญการพิเศษ ไม่น้อยกว่า 3 ปี	ปฏิบัติงานวิทยาศาสตร์ หรืองานอื่นที่เกี่ยวข้องมาแล้วไม่น้อยกว่า 1 ปี	1. <u>ความรู้ความสามารถ</u> 1.1 ความรู้ความสามารถที่ใช้ในการปฏิบัติงานเรื่อง การวิเคราะห์วิจัยด้านวิทยาศาสตร์ทางดิน ระดับที่ 4 1.2 ความรู้เรื่องกฎหมายที่เกี่ยวข้องในการปฏิบัติงานพัฒนาที่ดิน และเกี่ยวกับการบริหารราชการแผ่นดิน ระดับที่ 3 2. <u>ทักษะ</u> ระดับที่ 2 2.1 การใช้คอมพิวเตอร์ 2.2 การใช้ภาษาอังกฤษ 2.3 การคำนวณ 2.4 การจัดการข้อมูล	1. <u>สมรรถนะหลัก</u> ระดับที่ 4 1.1 การมุ่งผลสัมฤทธิ์ 1.2 บริการที่ดี 1.3 การส่งมอบความเชี่ยวชาญในงานอาชีพ 1.4 การยึดมั่นในความถูกต้องชอบธรรมและจริยธรรม 1.5 การทำงานเป็นทีม 2. <u>สมรรถนะสำหรับตำแหน่ง</u> ระดับที่ 4 2.1 การมองภาพองค์รวม 2.2 การคิดวิเคราะห์ 2.3 การใส่ใจและพัฒนาผู้อื่น	1. นักบริหารระดับสูง

ตำแหน่ง	คุณสมบัติตามมาตรฐานกำหนดตำแหน่ง (ตามที่ ก.พ. กำหนด)	มีประสบการณ์	มีความรู้ความสามารถ/ทักษะ	มีสมรรถนะ	ควรได้รับการพัฒนา
* ผู้อำนวยการเฉพาะด้าน วิทยาศาสตร์ (ระดับสูง)	<ol style="list-style-type: none"> 1. มีคุณวุฒิปริญญาตรี หรือปริญญาโท หรือปริญญาเอก สาขาวิทยาศาสตร์ กายภาพ วิทยาศาสตร์ชีวภาพ เกษศาสตร์ วิศวกรรมศาสตร์ 2. ดำรงตำแหน่งใดตำแหน่งหนึ่งมาแล้ว ดังนี้ <ol style="list-style-type: none"> 2.1 ประเภทผู้อำนวยการระดับต้น ไม่น้อยกว่า 1 ปี 2.2 ประเภทวิชาการระดับชำนาญการพิเศษ รวมกันไม่น้อยกว่า 4 ปี 2.3 ประเภทผู้อำนวยการระดับต้น และประเภททั่วไประดับอาวุโส รวมกันไม่น้อยกว่า 7 ปี 2.4 ประเภทวิชาการระดับเชี่ยวชาญ 2.5 ประเภทวิชาการระดับชำนาญการพิเศษ ไม่น้อยกว่า 4 ปี 2.6 ประเภททั่วไประดับอาวุโส ไม่น้อยกว่า 7 ปี 	<ol style="list-style-type: none"> 1. มีประสบการณ์ในงานที่หลากหลายสำหรับตำแหน่งประเภทผู้อำนวยการ ตามที่ ก.พ. กำหนด 2. ดำรงหรือเคยดำรงตำแหน่งผู้อำนวยการส่วน (ชำนาญการพิเศษ) หรือ ผู้อำนวยการกอง หรือ ผู้เชี่ยวชาญ 	<ol style="list-style-type: none"> 1. ความรู้ความสามารถ <ol style="list-style-type: none"> 1.1 ความรู้ความสามารถที่ใช้ในการปฏิบัติงาน เรื่อง การวิเคราะห์วิจัยด้านวิทยาศาสตร์ทางดิน ระดับที่ 2 1.2 ความรู้เรื่องกฎหมายที่เกี่ยวข้องในการปฏิบัติงานพัฒนาที่ดิน และเกี่ยวกับการบริหารราชการแผ่นดิน ระดับที่ 3 2. ทักษะ ระดับที่ 2 <ol style="list-style-type: none"> 2.1 การใช้คอมพิวเตอร์ 2.2 การใช้ภาษาอังกฤษ 2.3 การคำนวณ 2.4 การจัดการข้อมูล 	<ol style="list-style-type: none"> 1. สมรรถนะหลัก ระดับที่ 4 <ol style="list-style-type: none"> 1.1 การมุ่งผลสัมฤทธิ์ 1.2 บริการที่ดี 1.3 การส่งเสริมความเชี่ยวชาญในงานอาชีพ 1.4 การยึดมั่นในความถูกต้องชอบธรรมและจริยธรรม 1.5 การทำงานเป็นทีม 2. สมรรถนะทางการบริหาร ระดับที่ 2 <ol style="list-style-type: none"> 2.1 สภาวะผู้นำ 2.2 วิสัยทัศน์ 2.3 การวางกลยุทธ์ภาครัฐ 2.4 ศักยภาพเพื่อนำการปรับเปลี่ยน 2.5 การควบคุมตนเอง 2.6 การสอนงานและการมอบหมายงาน 3. สมรรถนะสำหรับตำแหน่ง ระดับที่ 4 <ol style="list-style-type: none"> 3.1 การเข้าใจองค์กรและระบบราชการ 3.2 การตรวจสอบความถูกต้องตามกระบวนการงาน 3.3 การมองภาพองค์รวม 	<ol style="list-style-type: none"> 1. นักบริหารระดับสูง 2. ศึกษาคุณงานต่างประเทศ