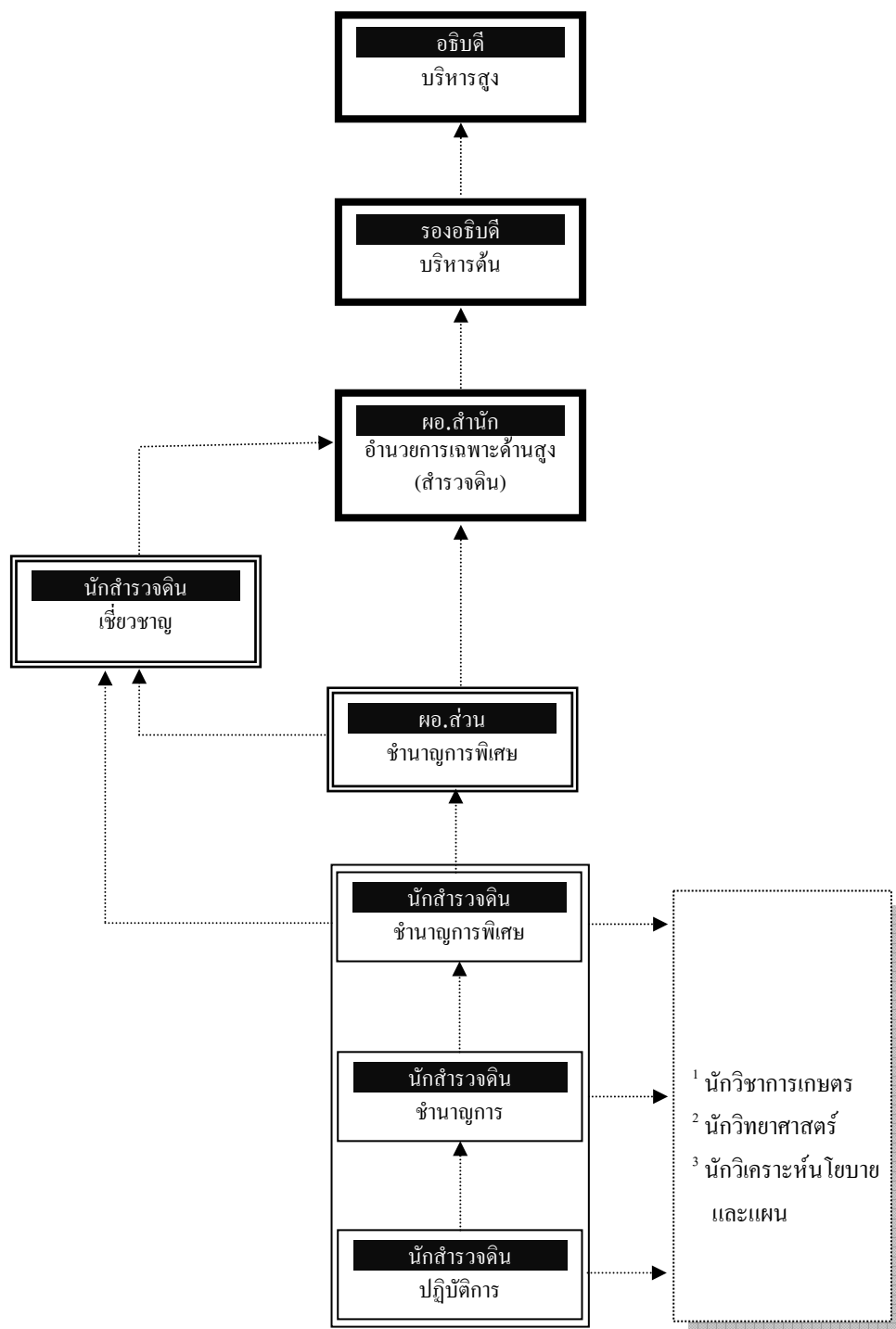


## ผังเส้นทางก้าวหน้าในสายอาชีพ (Career Path) : สายงานสำรวจดิน



- หมายเหตุ**
1. นักสำรวจดินที่มีคุณวุฒิสถาวิชาเกษตรศาสตร์ สามารถย้ายไปดำรงตำแหน่งนักวิชาการเกษตรได้
  2. นักสำรวจดินที่มีคุณวุฒิสถาวิชาวิทยาศาสตร์ชีวภาพ สามารถย้ายไปดำรงตำแหน่งนักวิชาการเกษตร และนักวิทยาศาสตร์ได้
  3. นักสำรวจดิน สามารถย้ายไปดำรงตำแหน่งนักวิเคราะห์นโยบายและแผนได้ทุกคุณวุฒิ
  4. การย้ายไปดำรงตำแหน่งใดต้องเป็นไปตามหลักเกณฑ์และเงื่อนไขการเข้าสู่ตำแหน่งนั้น

หลักเกณฑ์และเงื่อนไขการเข้าสู่ตำแหน่ง : สายงานสำรวจดิน

ตำแหน่ง	คุณสมบัติตามมาตรฐาน กำหนดตำแหน่ง (ตามที่ ก.พ. กำหนด)	มีประสบการณ์	มีความรู้ความสามารถ/ทักษะ	มีสมรรถนะ	ควรได้รับการพัฒนา
* นักสำรวจดินปฏิบัติการ	มีคุณวุฒิปริญญาตรี หรือปริญญาโท หรือปริญญาเอก สาขาวิทยาศาสตร์ ชีวภาพ เกษตรศาสตร์ วิทยาศาสตร์ สิ่งแวดล้อมและทรัพยากรธรรมชาติ	-	1. ความรู้ความสามารถ 1.1 ความรู้ความสามารถ ที่ใช้ในการปฏิบัติงาน เรื่อง การสำรวจจำแนกดิน ระดับที่ 1 1.2 ความรู้เรื่องกฎหมาย ที่เกี่ยวข้องในการ ปฏิบัติงานพัฒนาที่ดิน และเกี่ยวกับการบริหาร ราชการแผ่นดิน ระดับที่ 2 2. ทักษะ ระดับที่ 2 2.1 การใช้คอมพิวเตอร์ 2.2 การใช้ภาษาอังกฤษ 2.3 การคำนวณ 2.4 การจัดการข้อมูล	1. สมรรถนะหลัก ระดับที่ 1 1.1 การมุ่งผลสัมฤทธิ์ 1.2 บริการที่ดี 1.3 การตั้งสมความเชี่ยวชาญ ในงานอาชีพ 1.4 การยึดมั่นในความถูกต้อง ชอบธรรมและจริยธรรม 1.5 การทำงานเป็นทีม 2. สมรรถนะสำหรับตำแหน่ง ระดับที่ 1 2.1 การคิดวิเคราะห์ 2.2 การใส่ใจและพัฒนาผู้อื่น 2.3 การตรวจสอบความ ถูกต้องตามกระบวนการงาน	1. การปฐมนิเทศ 2. การเรียนรู้ด้วยตนเอง หลักสูตรฝึกอบรม ข้าราชการบรรจุใหม่ ของสำนักงาน ก.พ. 3. หลักสูตรการเป็น ข้าราชการที่ดี

ตำแหน่ง	คุณสมบัติตามมาตรฐาน กำหนดตำแหน่ง (ตามที่ ก.พ. กำหนด)	มีประสบการณ์	มีความรู้ความสามารถ/ทักษะ	มีสมรรถนะ	ควรได้รับการพัฒนา
* นักสำรวจดินชำนาญการ	<p>1. มีคุณวุฒิปริญญาตรี หรือปริญญาโท หรือปริญญาเอก สาขาวิทยาศาสตร์ ชีวภาพ เกษตรศาสตร์ วิทยาศาสตร์ สิ่งแวดล้อมและทรัพยากรธรรมชาติ</p> <p>2. ดำรงตำแหน่งประเภทวิชาการ ระดับปฏิบัติการ มาแล้ว ไม่น้อยกว่า 6 ปี (วุฒิปริญญาตรี) , ไม่น้อยกว่า 4 ปี (วุฒิปริญญาโท) , ไม่น้อยกว่า 2 ปี (วุฒิปริญญาเอก)</p>	<p>ปฏิบัติงานวิชาการสำรวจดิน หรืองานอื่นที่เกี่ยวข้อง มาแล้วไม่น้อยกว่า 1 ปี</p>	<p>1. <u>ความรู้ความสามารถ</u></p> <p>1.1 ความรู้ความสามารถ ที่ใช้ในการปฏิบัติงาน เรื่อง การสำรวจจำแนกดิน ระดับที่ 2</p> <p>1.2 ความรู้เรื่องกฎหมาย ที่เกี่ยวข้องในการ ปฏิบัติงานพัฒนาที่ดิน และเกี่ยวกับการบริหาร ราชการแผ่นดิน ระดับที่ 2</p> <p>2. <u>ทักษะ</u> ระดับที่ 2</p> <p>2.1 การใช้คอมพิวเตอร์</p> <p>2.2 การใช้ภาษาอังกฤษ</p> <p>2.3 การคำนวณ</p> <p>2.4 การจัดการข้อมูล</p>	<p>1. <u>สมรรถนะหลัก</u> ระดับที่ 2</p> <p>1.1 การมุ่งผลสัมฤทธิ์</p> <p>1.2 บริการที่ดี</p> <p>1.3 การส่งเสริมความเชี่ยวชาญ ในงานอาชีพ</p> <p>1.4 การยึดมั่นในความถูกต้อง ชอบธรรมและจริยธรรม</p> <p>1.5 การทำงานเป็นทีม</p> <p>2. <u>สมรรถนะสำหรับตำแหน่ง</u> ระดับที่ 2</p> <p>2.1 การคิดวิเคราะห์</p> <p>2.2 การใส่ใจและพัฒนาผู้อื่น</p> <p>2.3 การตรวจสอบความ ถูกต้องตามกระบวนการงาน</p>	<p>1. นักบริหารระดับต้น</p> <p>2. ความรู้พื้นฐานด้านการ สำรวจจำแนกดินและ ทำแผนที่ สำหรับนัก สำรวจดินรุ่นใหม่</p> <p>2. การเตรียมความพร้อม ทักษะภาษาอังกฤษเพื่อ คัดเลือก/สอบแข่งขัน รับทุนการศึกษา ฝึกอบรม และดูงาน ต่างประเทศ</p> <p>3. ความรู้พื้นฐาน RS และ GIS สำหรับนักสำรวจดิน</p>

ตำแหน่ง	คุณสมบัติตามมาตรฐาน กำหนดตำแหน่ง (ตามที่ ก.พ. กำหนด)	มีประสบการณ์	มีความรู้ความสามารถ/ทักษะ	มีสมรรถนะ	ควรได้รับการพัฒนา
* นักสำรวจดินชำนาญการพิเศษ	1. มีคุณวุฒิปริญญาตรี หรือปริญญาโท หรือปริญญาเอก สาขาวิทยาศาสตร์ ชีวภาพ เกษตรศาสตร์ วิทยาศาสตร์ สิ่งแวดล้อมและทรัพยากรธรรมชาติ 2. ดำรงตำแหน่งประเภทวิชาการระดับชำนาญการ มาแล้วไม่น้อยกว่า 4 ปี	ปฏิบัติงานวิชาการสำรวจดิน หรืองานอื่นที่เกี่ยวข้อง มาแล้วไม่น้อยกว่า 1 ปี	1. <u>ความรู้ความสามารถ</u> 1.1 ความรู้ความสามารถที่ใช้ในการปฏิบัติงาน เรื่อง การสำรวจจำแนกดิน ระดับที่ 3 1.2 ความรู้เรื่องกฎหมายที่เกี่ยวข้องในการปฏิบัติงานพัฒนาที่ดิน และเกี่ยวกับการบริหารราชการแผ่นดิน ระดับที่ 3 2. <u>ทักษะ</u> ระดับที่ 2 2.1 การใช้คอมพิวเตอร์ 2.2 การใช้ภาษาอังกฤษ 2.3 การคำนวณ 2.4 การจัดการข้อมูล	1. <u>สมรรถนะหลัก</u> ระดับที่ 3 1.1 การมุ่งผลสัมฤทธิ์ 1.2 บริการที่ดี 1.3 การส่งเสริมความเชี่ยวชาญในงานอาชีพ 1.4 การยึดมั่นในความถูกต้องชอบธรรมและจริยธรรม 1.5 การทำงานเป็นทีม 2. <u>สมรรถนะสำหรับตำแหน่ง</u> ระดับที่ 3 2.1 การคิดวิเคราะห์ 2.2 การใส่ใจและพัฒนาผู้อื่น 2.3 การตรวจสอบความถูกต้องตามกระบวนการงาน	1. นักบริหารระดับกลาง 2. สมรรถนะด้านการสำรวจ จำแนกดิน สำหรับนักสำรวจดิน 3. ความรู้ด้าน RS และ GIS ระดับ Advance

ตำแหน่ง	คุณสมบัติตามมาตรฐาน กำหนดตำแหน่ง (ตามที่ ก.พ. กำหนด)	มีประสบการณ์	มีความรู้ความสามารถ/ทักษะ	มีสมรรถนะ	ควรได้รับการพัฒนา
* นักสำรวจดินเชี่ยวชาญ	1. มีคุณวุฒิปริญญาตรี หรือปริญญาโท หรือปริญญาเอก สาขาวิทยาศาสตร์ ชีวภาพ เกษตรศาสตร์ วิทยาศาสตร์ สิ่งแวดล้อมและทรัพยากรธรรมชาติ 2. ดำรงตำแหน่งใดตำแหน่งหนึ่งมาแล้ว ดังนี้ 2.1 ประเภทอำนวยการระดับต้น ไม่น้อยกว่า 1 ปี 2.2 ประเภทวิชาการระดับชำนาญการพิเศษ ไม่น้อยกว่า 3 ปี	ปฏิบัติงานวิชาการสำรวจดิน หรืองานอื่นที่เกี่ยวข้อง มาแล้วไม่น้อยกว่า 1 ปี	1. <u>ความรู้ความสามารถ</u> 1.1 ความรู้ความสามารถที่ใช้ในการปฏิบัติงาน เรื่อง การสำรวจจำแนกดิน ระดับที่ 4 1.2 ความรู้เรื่องกฎหมาย ที่เกี่ยวข้องในการปฏิบัติงานพัฒนาที่ดิน และเกี่ยวกับการบริหารราชการแผ่นดิน ระดับที่ 3 2. <u>ทักษะ</u> ระดับที่ 2 2.1 การใช้คอมพิวเตอร์ 2.2 การใช้ภาษาอังกฤษ 2.3 การคำนวณ 2.4 การจัดการข้อมูล	1. <u>สมรรถนะหลัก</u> ระดับที่ 4 1.1 การมุ่งผลสัมฤทธิ์ 1.2 บริการที่ดี 1.3 การส่งเสริมความเชี่ยวชาญในงานอาชีพ 1.4 การยึดมั่นในความถูกต้องชอบธรรมและจริยธรรม 1.5 การทำงานเป็นทีม 2. <u>สมรรถนะสำหรับตำแหน่ง</u> ระดับที่ 4 2.1 การคิดวิเคราะห์ 2.2 การใส่ใจและพัฒนาผู้อื่น 2.3 การตรวจสอบความถูกต้องตามกระบวนการงาน	1. นักบริหารระดับสูง

ตำแหน่ง	คุณสมบัติตามมาตรฐานกำหนดตำแหน่ง (ตามที่ ก.พ. กำหนด)	มีประสบการณ์	มีความรู้ความสามารถ/ทักษะ	มีสมรรถนะ	ควรได้รับการพัฒนา
* ผู้อำนวยการเฉพาะด้าน สำรวจดิน (ระดับสูง)	1. มีคุณวุฒิปริญญาตรี หรือปริญญาโท หรือปริญญาเอก สาขาวิทยาศาสตร์ ชีวภาพ เกษตรศาสตร์ วิทยาศาสตร์ สิ่งแวดล้อมและทรัพยากรธรรมชาติ 2. ดำรงตำแหน่งใดตำแหน่งหนึ่งมาแล้ว ดังนี้ 2.1 ประเภทอำนวยการระดับต้น ไม่น้อยกว่า 1 ปี 2.2 ประเภทอำนวยการระดับต้น และ ประเภทวิชาการระดับชำนาญการ พิเศษ รวมกันไม่น้อยกว่า 4 ปี 2.3 ประเภทอำนวยการระดับต้น และ ประเภททั่วไประดับอาวุโส รวมกัน ไม่น้อยกว่า 7 ปี 2.4 ประเภทวิชาการระดับเชี่ยวชาญ 2.5 ประเภทวิชาการระดับชำนาญการ พิเศษ ไม่น้อยกว่า 4 ปี 2.6 ประเภททั่วไประดับอาวุโส ไม่น้อยกว่า 7 ปี	1. มีประสบการณ์ในงานที่หลากหลายสำหรับ ตำแหน่งประเภท อำนวยการ ตามที่ ก.พ.กำหนด 2. ดำรงหรือเคยดำรง ตำแหน่งผู้อำนวยการ ส่วน (ชำนาญการพิเศษ) หรือ ผู้อำนวยการกอง หรือ ผู้เชี่ยวชาญ	1. ความรู้ความสามารถ 1.1 ความรู้ความสามารถ ที่ใช้ในการปฏิบัติงาน เรื่อง การสำรวจดินและวางแผนการใช้ที่ดิน ระดับที่ 2 1.2 ความรู้เรื่องกฎหมาย ที่เกี่ยวข้องในการ ปฏิบัติงานพัฒนาที่ดิน และเกี่ยวกับการบริหาร ราชการแผ่นดิน ระดับที่ 3 2. ทักษะ ระดับที่ 2 2.1 การใช้คอมพิวเตอร์ 2.2 การใช้ภาษาอังกฤษ 2.3 การคำนวณ 2.4 การจัดการข้อมูล	1. สมรรถนะหลัก ระดับที่ 4 1.1 การมุ่งผลสัมฤทธิ์ 1.2 บริการที่ดี 1.3 การส่งเสริมความเชี่ยวชาญ ในงานอาชีพ 1.4 การยึดมั่นในความถูกต้อง ชอบธรรมและจริยธรรม 1.5 การทำงานเป็นทีม 2. สมรรถนะทางการบริหาร ระดับที่ 2 2.1 สภาวะผู้นำ 2.2 วิสัยทัศน์ 2.3 การวางกลยุทธ์ภาครัฐ 2.4 ศักยภาพเพื่อนำการ ปรับเปลี่ยน 2.5 การควบคุมตนเอง 2.6 การสอนงานและการ มอบหมายงาน 3. สมรรถนะสำหรับตำแหน่ง ระดับที่ 4 3.1 การคิดวิเคราะห์ 3.2 การมองภาพองค์รวม 3.3 ความเข้าใจองค์กรและ ระบบราชการ	1. นักบริหารระดับสูง 2. ศึกษาดูงานต่างประเทศ