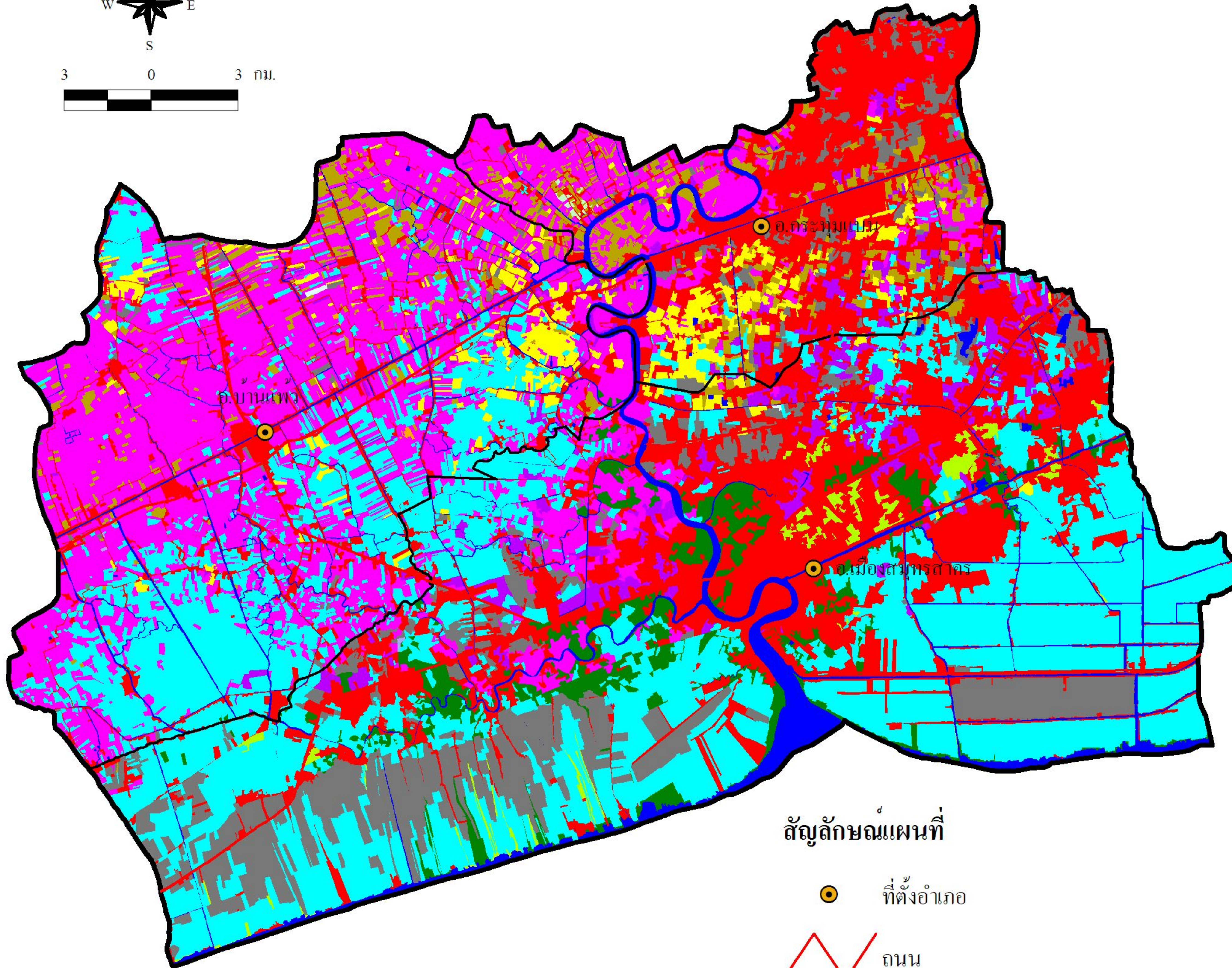
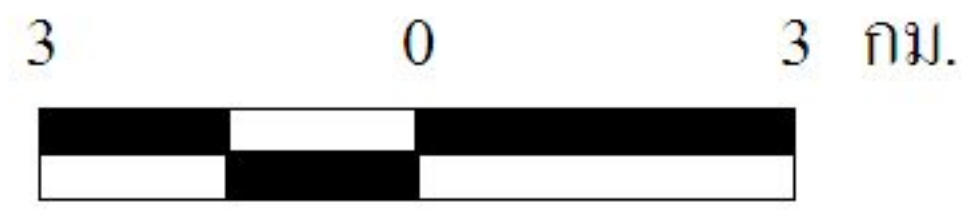
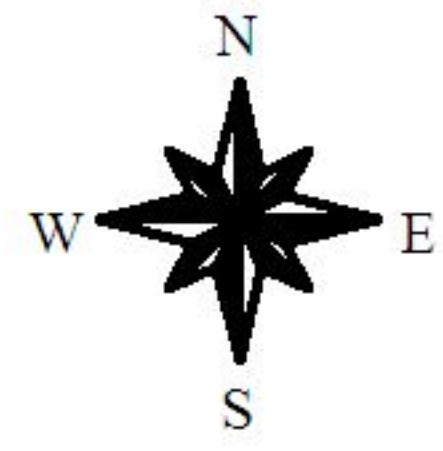


แผนที่สภาพการใช้ที่ดิน จังหวัดสมุทรสาคร ปี พ.ศ. 2555



สัญลักษณ์แผนที่

- ที่ตั้งอำเภอ
- ถนน
- ขอบเขตอำเภอ
- ขอบเขตจังหวัด

ประเภทการใช้ที่ดิน	เนื้อที่ (ไร่)	ร้อยละ
พื้นที่ชุมชนและสิ่งปลูกสร้าง	113,255	20.78
พื้นที่ชุมชนและสิ่งปลูกสร้าง	113,255	20.78
พื้นที่เกษตรกรรม	323,457	59.31
พื้นที่นา	13,736	2.52
พืชไร่	103	0.01
ไม้ยืนต้น	315	0.05
ไม้ผล	127,044	23.30
พืชสวน	20,278	3.72
ทุ่งหญ้าเลี้ยงสัตว์และโรงเรือนเลี้ยงสัตว์	151	0.02
พืชน้ำ	228	0.04
สถานที่เพาะเลี้ยงสัตว์น้ำ	161,602	29.65
พื้นที่ป่าไม้	23,061	4.23
ป่าสมบูรณ์	18,705	3.43
ป่ารกร้างพื้นที่ฟู	4,356	0.80
พื้นที่แหล่งน้ำ	22,427	4.12
พื้นที่น้ำ	22,427	4.12
พื้นที่เบ็ดเตล็ด	63,017	11.56
พื้นที่ลุ่ม	15,869	2.91
พื้นที่เบ็ดเตล็ดอื่น ๆ	47,148	8.65
รวมทั้งหมด	545,217	100.00



กลุ่มวิเคราะห์สภาพการใช้ที่ดิน
สำนักสำรวจดินและวางแผนการใช้ที่ดิน
กรมพัฒนาที่ดิน

www.ddd.go.th ตุลาคม 2555