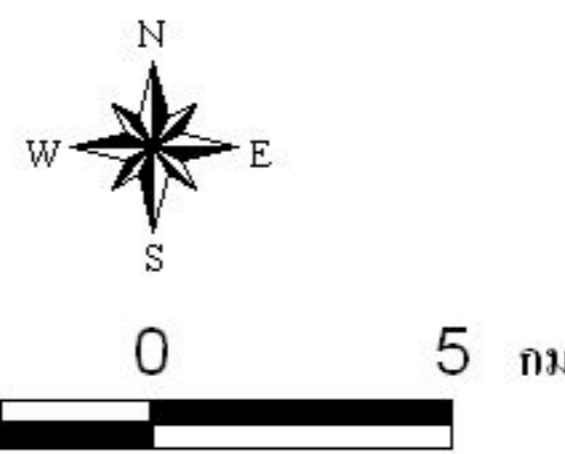
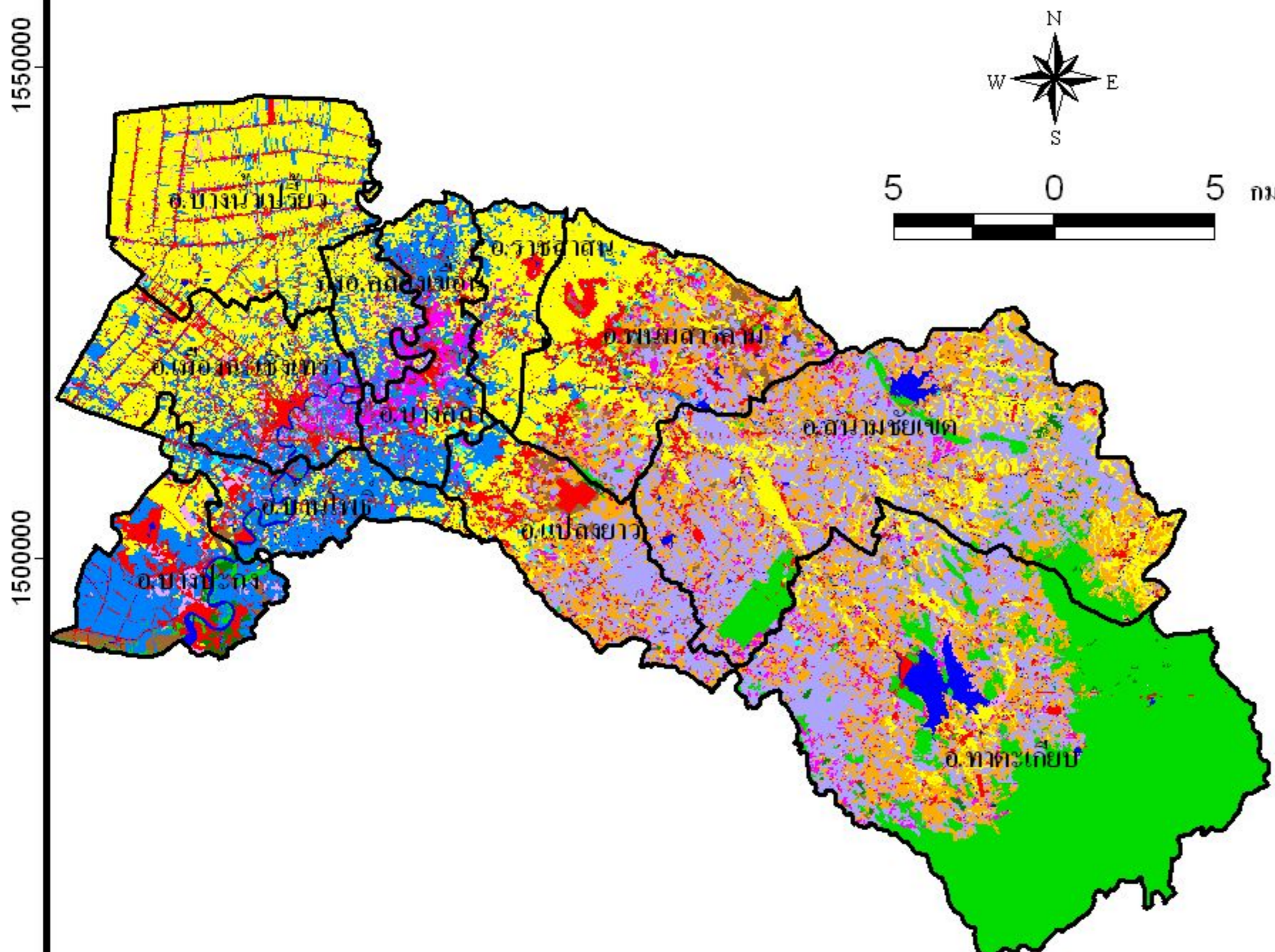


แผนที่สภาพการใช้ที่ดิน จังหวัดฉะเชิงเทรา ปี 2553



ประเภทการใช้ที่ดิน	เนื้อที่(ไร่)	ร้อยละ
พื้นที่ชุมชนและสิ่งปลูกสร้าง	194,972	5.83
พื้นที่เกษตรกรรม	2,368,858	70.84
พื้นที่ป่าไม้	551,640	16.49
พื้นที่แหล่งน้ำ	88,892	2.67
พื้นที่เปิดเตล็ด	140,013	4.17
รวมทั้งหมด	3,344,375	100

พื้นที่ชุมชนและสิ่งปลูกสร้าง	194,972	5.83
นาข้าว	821,512	24.57
พืชไร่	432,390	12.93
ไม้ยืนต้น	597,145	17.86
ไม้ผล	152,284	4.54
พืชสวน	2,262	0.07
ทูมหญ้าเลี้ยงสัตว์และโรงเรือนเลี้ยงสัตว์	16,372	0.50
สถานที่เพาะเลี้ยงสัตว์น้ำ	346,788	10.37
เกษตรผสมผสาน/ไร่นาสวนผสม	105	-
ป่าสมบูรณ์	537,359	16.06
ป่าเสื่อมโทรม	14,281	0.43
พื้นที่แหล่งน้ำ	88,892	2.67
พื้นที่อื่นๆ	109,145	3.25
พื้นที่ลุ่ม	30,868	0.92

ส่วนวิเคราะห์สภาพการใช้ที่ดินที่ 1
 สำนักงานโยธาและแผนการใช้ที่ดิน
 กรมโยธาธิการ
 ตุลาคม 2553