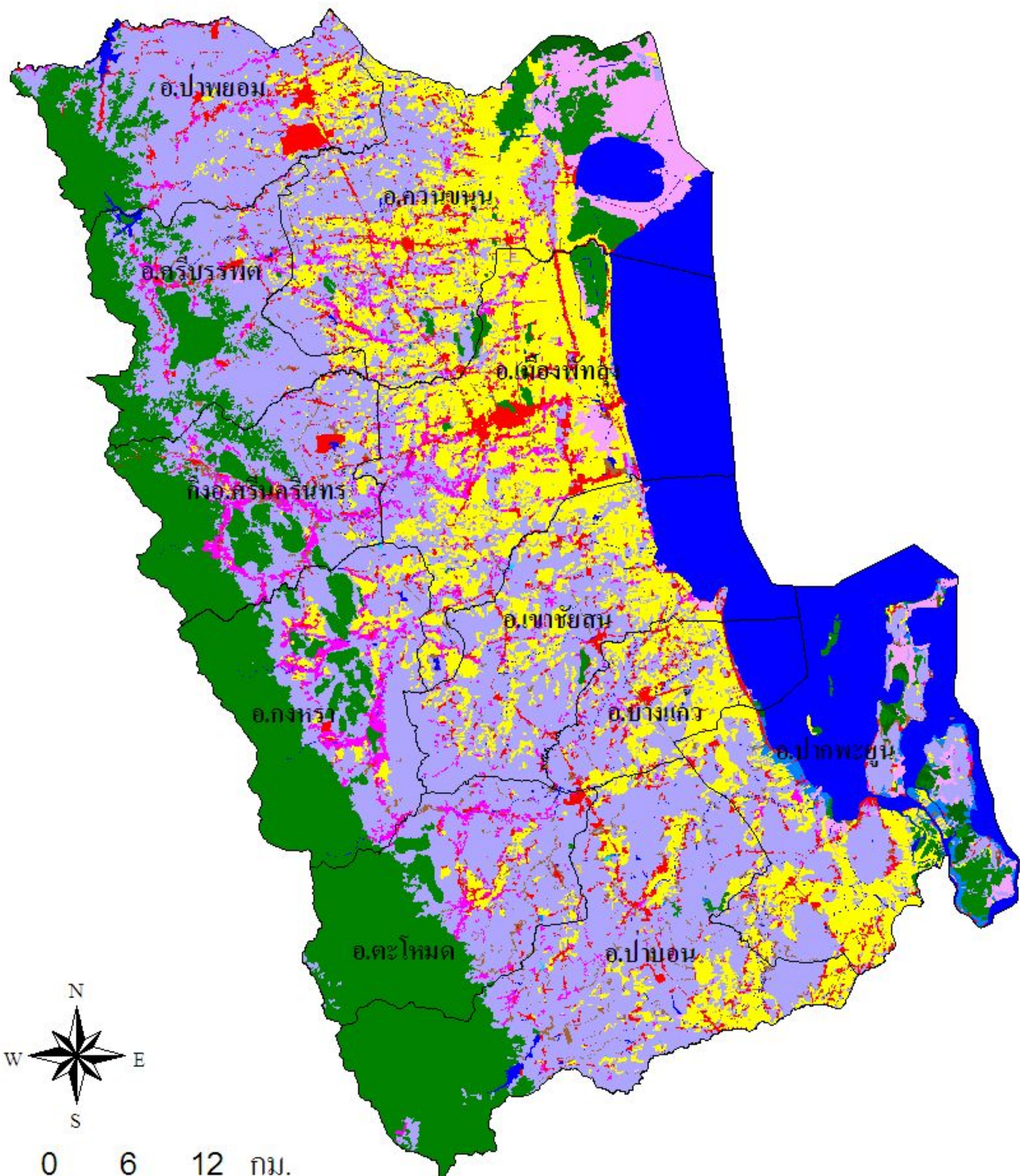
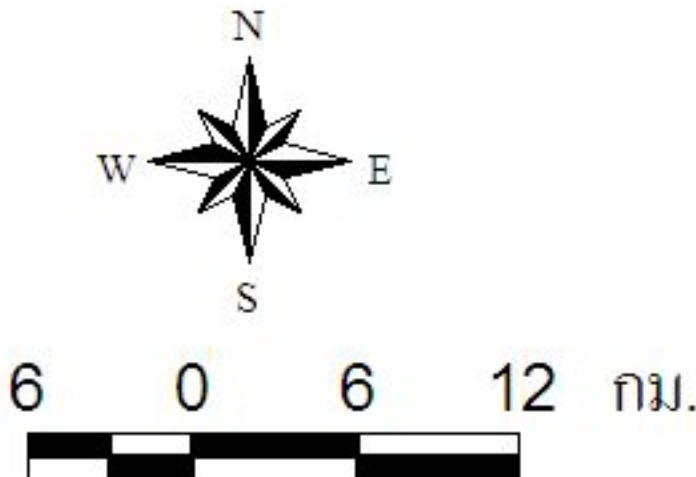


แผนที่สภาพการใช้ที่ดิน จังหวัดพัทลุง ปี 2552



ประเภทการใช้ที่ดิน	เนื้อที่(ไร่)	ร้อยละ
พื้นที่ชุมชนและสิ่งก่อสร้าง	78,184	3.65
พื้นที่ชุมชนและสิ่งก่อสร้าง	78,184	3.65
พื้นที่เกษตรกรรม	1,292,427	60.4
นาข้าว	376,182	17.57
พืชไร่	122	0.01
ไม้ยืนต้น	824,910	38.54
ไม้ผล	81,028	3.80
พืชสวน	288	0.01
ทุ่งหญ้าเลี้ยงสัตว์และโรงเรือนเลี้ยงสัตว์	396	0.02
สถานที่เพาะเลี้ยงสัตว์น้ำ	9,501	0.45
พื้นที่ป่าไม้	405,137	18.93
ป่าสมบูรณ์	9,965	0.47
ป่าเสื่อมโทรม	395,172	18.46
พื้นที่แหล่งน้ำ	281,033	13.12
พื้นที่แหล่งน้ำ	281,033	13.12
พื้นที่เปิดเตล็ด	83,515	3.90
พื้นที่อื่นๆ	30,573	1.42
พื้นที่ลุ่ม	52,978	2.48
รวมทั้งหมด	2,140,296	100.00



www.ddd.go.th

ส่วนวิเคราะห์สภาพการใช้ที่ดินที่ 1
 สำนักสำรวจดินและวางแผนการใช้ที่ดิน
 กรมพัฒนาที่ดิน
 กุมภาพันธ์ 2553