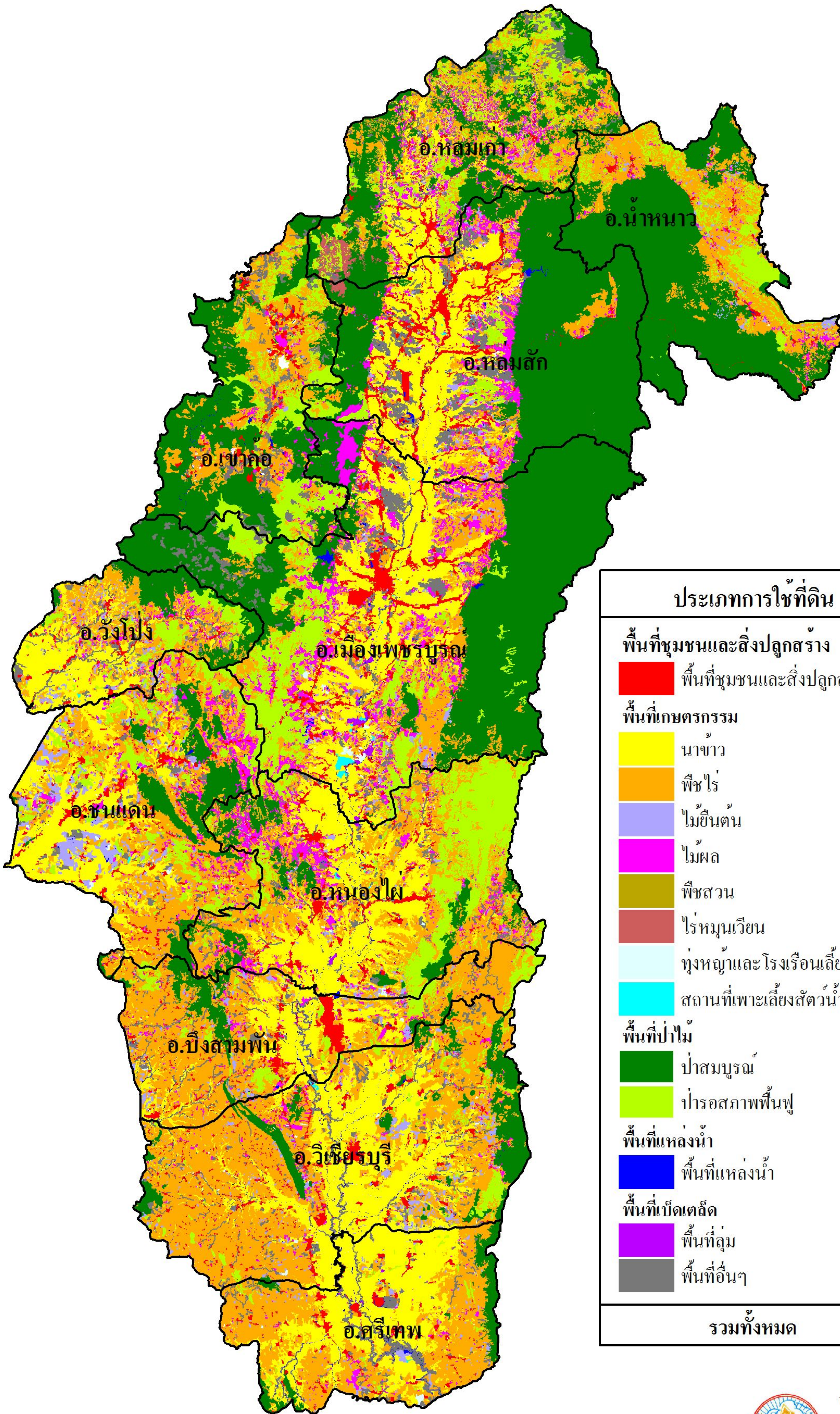
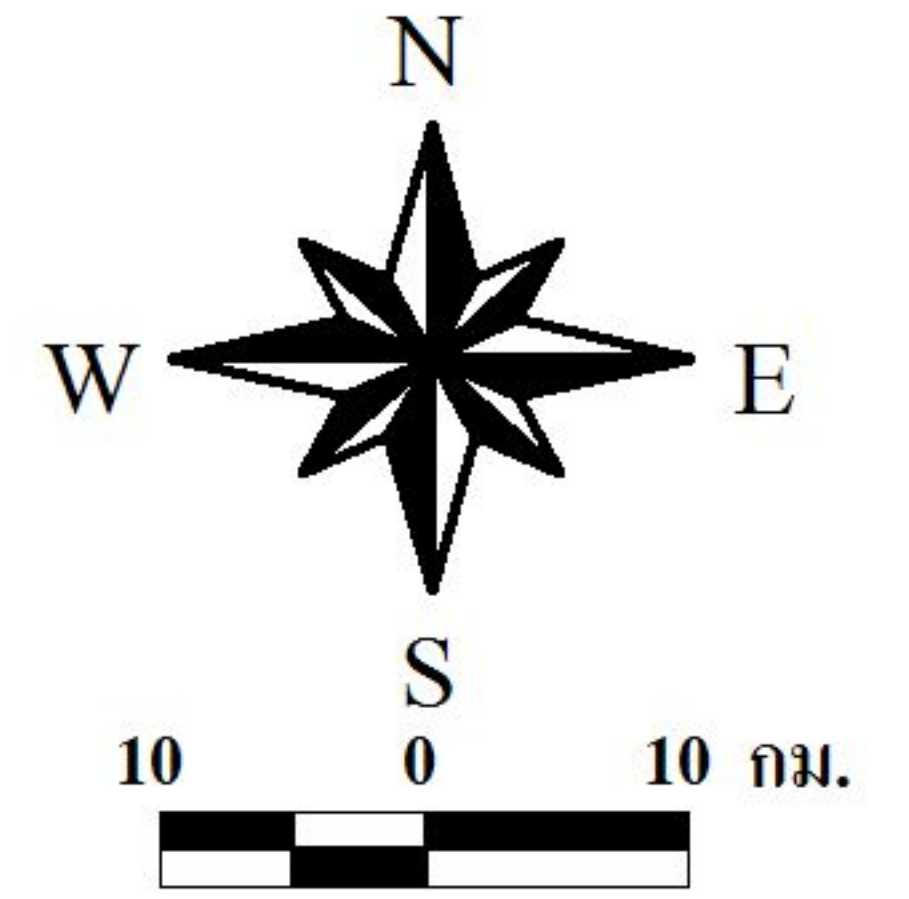


แผนที่สภาพการใช้ที่ดิน จังหวัดเพชรบูรณ์ ปี 2552



ประเภทการใช้ที่ดิน	เนื้อที่ (ไร่)	ร้อยละ
พื้นที่ชุมชนและสิ่งปลูกสร้าง	327,517	4.14
พื้นที่ชุมชนและสิ่งปลูกสร้าง	327,517	4.14
พื้นที่เกษตรกรรม	4,403,698	55.62
นาข้าว	1,595,305	20.15
พืชไร่	2,174,606	27.46
ไม้ยืนต้น	180,530	2.28
ไม้ผล	397,936	5.03
พืชสวน	19,780	0.25
ไร่นาหมุนเวียน	15,512	0.20
ที่อยู่อาศัยและโรงเรือนเลี้ยงสัตว์	12,822	0.16
สถานที่เพาะเลี้ยงสัตว์น้ำ	7,207	0.09
พื้นที่ป่าไม้	2,917,674	36.85
ป่าสมบูรณ์	2,124,906	26.84
ป่ารกร้าง	792,768	10.01
พื้นที่แหล่งน้ำ	36,292	0.45
พื้นที่แหล่งน้ำ	36,292	0.45
พื้นที่เปิดเตล็ด	232,579	2.94
พื้นที่ลุ่ม	6,137	0.08
พื้นที่อื่นๆ	226,442	2.86
รวมทั้งหมด	7,917,760	100.00



ส่วนวิเคราะห์สภาพการใช้ที่ดินที่ 2
 สำนักสำรวจดินและวางแผนการใช้ที่ดิน
 กรมพัฒนาที่ดิน
www.ddd.go.th
 ตุลาคม 2552