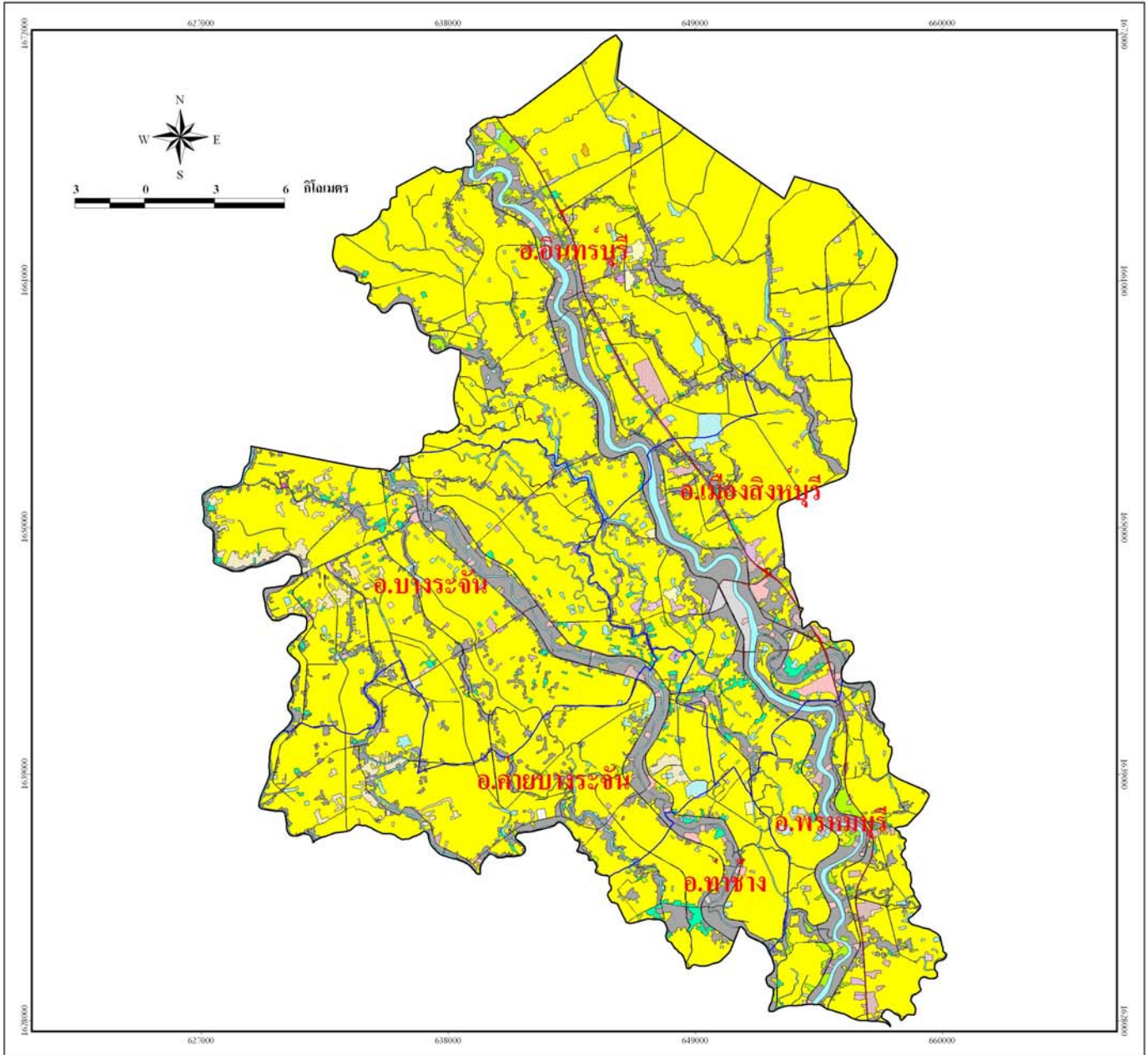


แผนที่สภาพการใช้ที่ดินจังหวัดสิงห์บุรี ปี พ.ศ.2551



คำอธิบายแผนที่

- | | | |
|----------------------------------|--------------|------------------------------|
| ตัวเมืองและย่านค้า | นา | พืชผัก |
| หมู่บ้าน | พืชไร่ผสม | โรงเรียนร้าง |
| สถานที่ราชการและสถาบันต่างๆ | อ้อย | โรงเรียนเลี้ยงสัตว์ปีก |
| ถนน | ไม้ยืนต้นผสม | สถานที่เพาะเลี้ยงสัตว์น้ำผสม |
| โรงงานอุตสาหกรรมร้าง | ยูคาลิปตัส | สถานที่เพาะเลี้ยงปลา |
| นิคมอุตสาหกรรม | ไม้ผลผสม | แม่น้ำลำคลอง |
| โรงงานอุตสาหกรรม | มะม่วง | ทะเลสาบ บึง |
| ลานตากและแหล่งรับซื้อทางการเกษตร | กอกล้วย | อ่างเก็บน้ำ |
| สถานที่พักผ่อนหย่อนใจ | มะละกอ | บ่อน้ำในไรนา |
| สนามกอล์ฟ | ชมพู | คลองชลประทาน |
| นาร้าง | พืชสวนผสม | พื้นที่ถม |

สัญลักษณ์แผนที่

- | | |
|--|---------------|
| | ขอบเขตอำเภอ |
| | ขอบเขตจังหวัด |
| | ถนน |
| | ลำน้ำ |



จัดทำโดย
 สถาบันวิจัยและพัฒนาทรัพยากรที่ดิน
 กรมทรัพยากรที่ดิน 2552