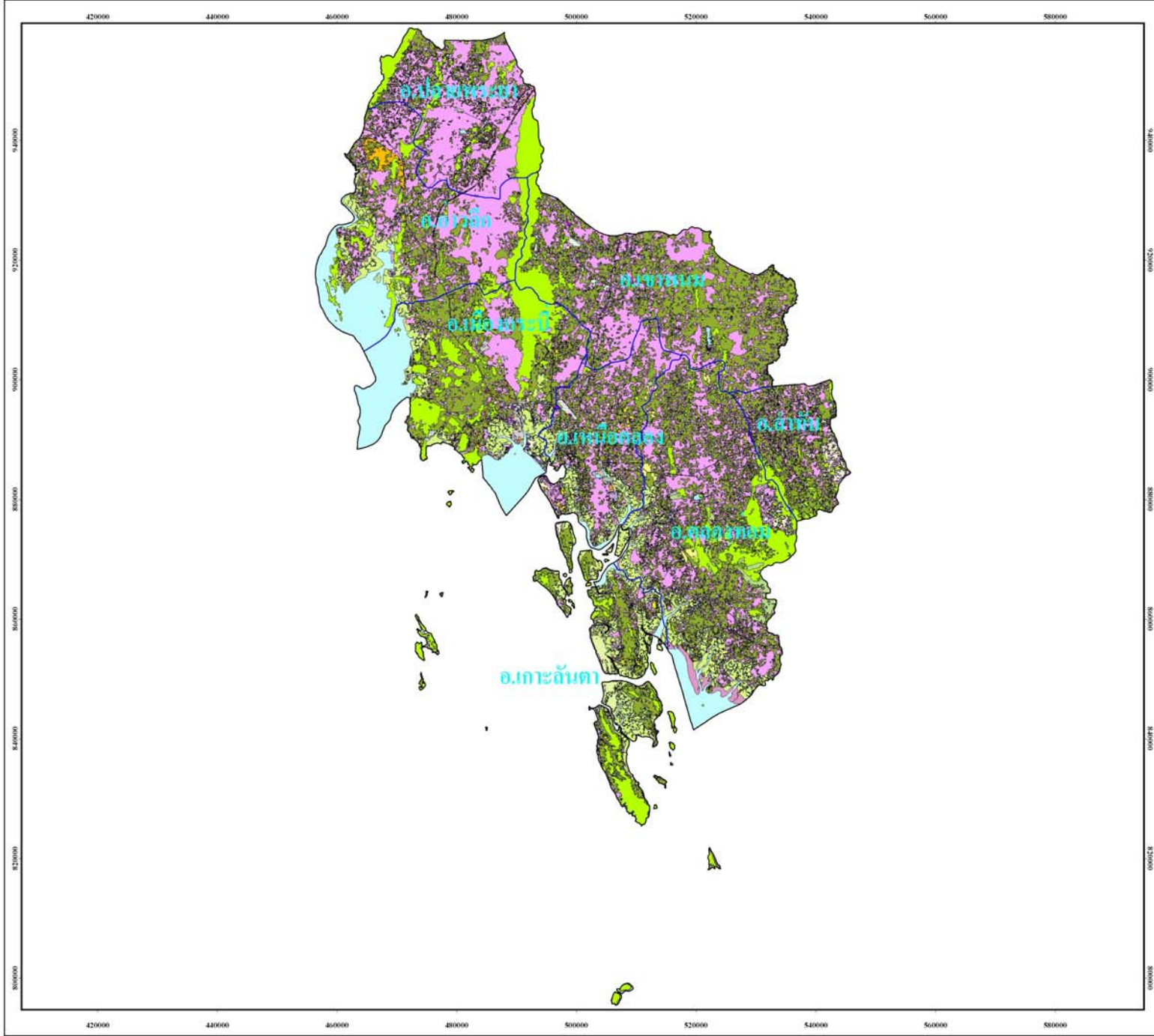


# แผนที่สภาพการใช้ที่ดินจังหวัดกระบี่ ปี พ.ศ. 2550



## คำอธิบายแผนที่

พื้นที่เมืองและชานเมือง	มังคุด
หมู่บ้านจัดสรรวาง	ยางสด สองกอง
หมู่บ้าน	พืชผัก
หมู่บ้าน ไร่ผสมสวน	สถานที่เพาะเลี้ยงสัตว์น้ำเรียง
หมู่บ้าน มะพร้าว	สถานที่เพาะเลี้ยงสัตว์น้ำผสม
สถานที่ราชการและสถาบันต่างๆ	สถานที่เพาะเลี้ยงปลา
สวนหิน	สถานที่เพาะเลี้ยงกุ้ง
ถนน	ป่าดิบพรุสภาพที่ฟื้นฟู
โรงงานอุตสาหกรรม	ป่าดิบพรุ
สถานที่พักผ่อนหย่อนใจ	ป่าเบญจพรรณที่ฟื้นฟู
สนามกอล์ฟ	ป่าเบญจพรรณ
นาร้าง	สวนป่าพรุสภาพที่ฟื้นฟู
นา	สวนป่าพรุ
ข้าวโพด	สวนป่าพรุ
ไร่ดินเลนผสม	แม่น้ำลำคลอง
ยางพารา	ทะเลสาบ บึง
ยางพารา กะปำ	อ่างเก็บน้ำ
ป่าดงดิบ	บ่อน้ำในไร่นา
ป่าดงดิบ กะปำ	บึงหญ้า
สวนประติมากรรม	ไม้ตะมาะ
กอล์ฟ	พื้นที่ชุ่มน้ำ
กอล์ฟ ทุเรียน	ถมืองเก่า ขอบชุดเก่า
ไร่ผสมสวน	ถมืองแก้ว
สวน	บ่อลูกวัง
ทุเรียน	บ่อทราย
เงาะ	หาดทราย
มะพร้าว	ที่หินโสโครก

## สัญลักษณ์แผนที่

ขอบเขตจังหวัด	ถนน
ขอบเขตอำเภอ	ลำน้ำ



จัดทำโดย  
 สำนักงานคณะกรรมการใช้ที่ดินที่ 1  
 สำนักสำรวจดินและวางแผนการใช้ที่ดิน  
 กรมที่ดินจังหวัดกระบี่ ปี พ.ศ. 2552