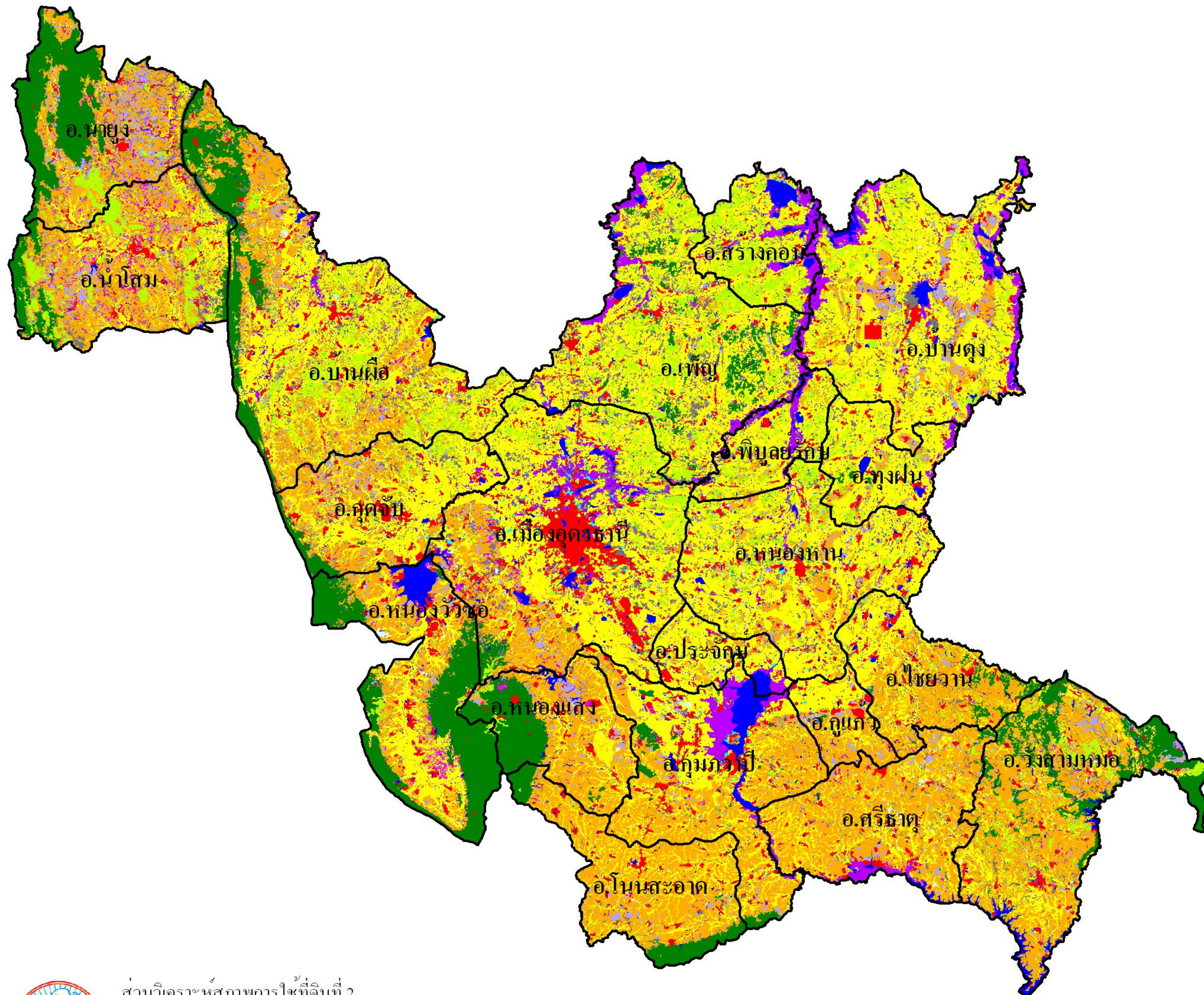
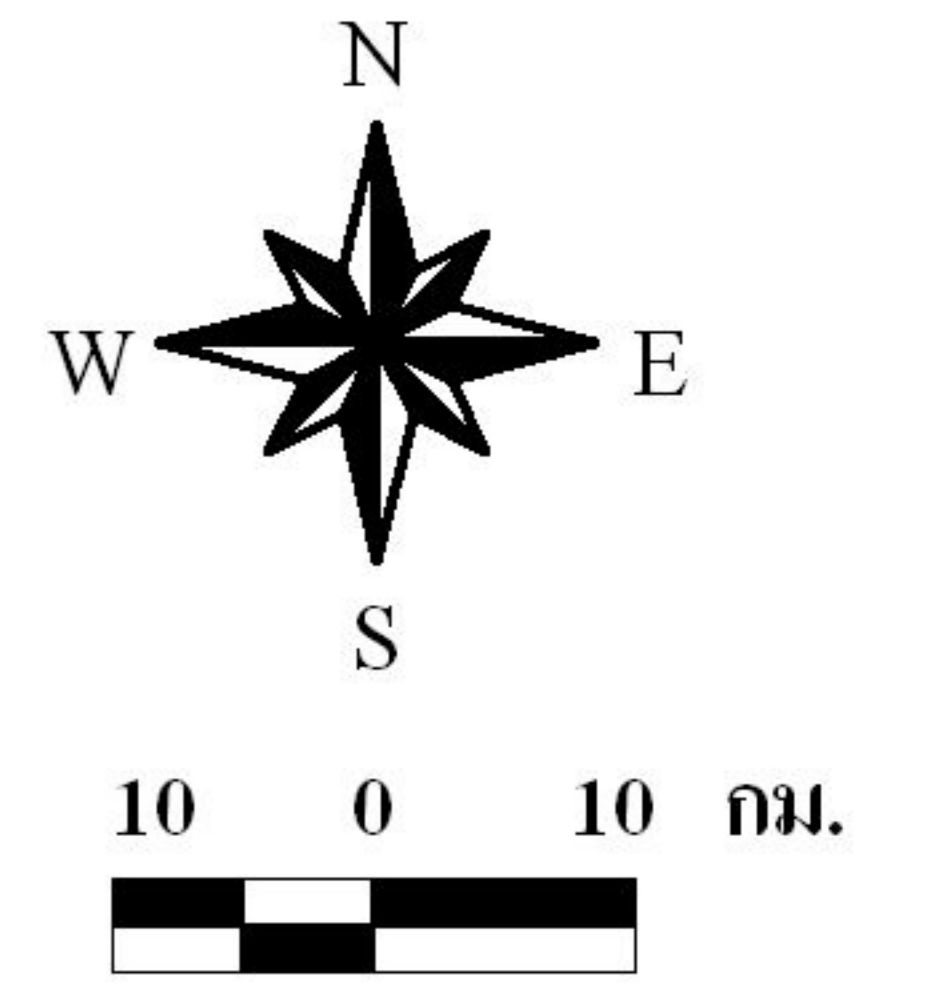








แผนที่สภาพการใช้ที่ดิน จังหวัดอุดรธานี ปี 2550



ประเภทการใช้ที่ดิน	เนื้อที่ (ไร่)	ร้อยละ
พื้นที่ชุมชนและสิ่งปลูกสร้าง	400,545	5.46
 พื้นที่ชุมชนและสิ่งปลูกสร้าง	400,545	5.46
พื้นที่เกษตรกรรม	4,840,611	66.03
 นาข้าว	2,658,255	36.26
 พืชไร่	1,900,338	25.93
 ไม้ยืนต้น	197,686	2.69
 ไม้ผล	45,549	0.61
 พืชสวน	2,091	0.03
 หุ่นยนต์และโรงเรือนเลี้ยงสัตว์	22,525	0.32
 สถานที่เพาะเลี้ยงสัตว์น้ำ	14,167	0.19
พื้นที่ป่าไม้	1,146,891	15.64
 ป่าสมบูรณ์	686,950	9.37
 ป่ารกร้างฟื้นฟู	459,941	6.27
พื้นที่แหล่งน้ำ	234,385	3.20
 พื้นที่แหล่งน้ำ	234,385	3.20
พื้นที่เบ็ดเตล็ด	709,007	9.67
 พื้นที่ลุ่ม	241,929	3.30
 พื้นที่อื่นๆ	467,078	6.37
รวมทั้งหมด	7,331,439	100.00



ส่วนวิเคราะห์สภาพการใช้ที่ดินที่ 2
 สำนักสำรวจดินและวางแผนการใช้ที่ดิน
 กรมพัฒนาที่ดิน
 ตุลาคม 2550

www.ldd.go.th